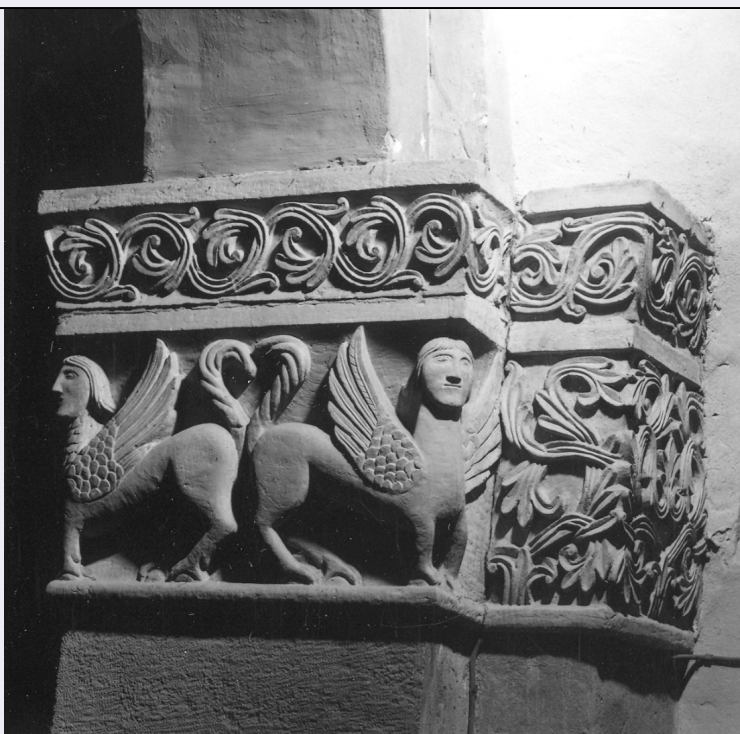


# SCHEDA



## CD - CODICI

TSK - Tipo scheda OA

LIR - Livello ricerca C

### NCT - CODICE UNIVOCO

NCTR - Codice regione 08

NCTN - Numero catalogo  
generale 00149270

ESC - Ente schedatore S36

ECP - Ente competente S36

## RV - RELAZIONI

### RSE - RELAZIONI DIRETTE

RSER - Tipo relazione scheda storica

RSET - Tipo scheda NR

### RSE - RELAZIONI DIRETTE

RSER - Tipo relazione scheda storica

RSET - Tipo scheda OA

## OG - OGGETTO

### OGT - OGGETTO

OGTD - Definizione capitello composito

## LC - LOCALIZZAZIONE GEOGRAFICO-AMMINISTRATIVA

### PVC - LOCALIZZAZIONE GEOGRAFICO-AMMINISTRATIVA ATTUALE

PVCS - Stato Italia

PVCR - Regione Emilia Romagna

PVCP - Provincia PR

PVCC - Comune Parma

<b>LDC - COLLOCAZIONE SPECIFICA</b>	
<b>DT - CRONOLOGIA</b>	
<b>DTZ - CRONOLOGIA GENERICA</b>	
<b>DTZG - Secolo</b>	sec. XII
<b>DTZS - Frazione di secolo</b>	prima metà
<b>DTS - CRONOLOGIA SPECIFICA</b>	
<b>DTSI - Da</b>	1120
<b>DTSV - Validità</b>	ca.
<b>DTSF - A</b>	1130
<b>DTSL - Validità</b>	ca.
<b>DTM - Motivazione cronologia</b>	analisi stilistica
<b>AU - DEFINIZIONE CULTURALE</b>	
<b>AUT - AUTORE</b>	
<b>AUTS - Riferimento all'autore</b>	attribuito
<b>AUTM - Motivazione dell'attribuzione</b>	analisi stilistica
<b>AUTN - Nome scelto</b>	Maestro dei Mesi
<b>AUTA - Dati anagrafici</b>	notizie 1115-1120 ca.
<b>AUTH - Sigla per citazione</b>	00001047
<b>MT - DATI TECNICI</b>	
<b>MTC - Materia e tecnica</b>	pietra/ intaglio
<b>MIS - MISURE</b>	
<b>MISR - Mancanza</b>	MNR
<b>CO - CONSERVAZIONE</b>	
<b>STC - STATO DI CONSERVAZIONE</b>	
<b>STCC - Stato di conservazione</b>	discreto
<b>DA - DATI ANALITICI</b>	
<b>DES - DESCRIZIONE</b>	
<b>DESO - Indicazioni sull'oggetto</b>	Capitello ornato da una coppia di sfingi contrapposte per il tergo. Decorazioni vegetali strigilate sulle lesene angolari nord e sud. Abaco a tralcio e collarino liscio.
<b>DESI - Codifica Iconclass</b>	NR (recupero pregresso)
<b>DESS - Indicazioni sul soggetto</b>	NR (recupero pregresso)
<b>NSC - Notizie storico-critiche</b>	Il motivo del girale "rovesciato" abbinato al motivo della sfinge (o della sirena) sembra collegarsi ad esperienze provenzali, base della cultura campionesa ed antelamica (Zanichelli in Quintavalle 1990). Si cfr. anche i capitelli presenti in Galleria Nazionale ("Capitello binato con sfingi" e "Capitello con sirene e girali", datati al primo quarto del XIIsecolo) che presentano forti analogie con questo capitello (riproposto in Quintavalle 1974, figg. 492 e 568). Per ulteriori notizie riguardo l'intero ciclo dei capitelli del matroneo si veda la scheda n. 1321.

**TU - CONDIZIONE GIURIDICA E VINCOLI****CDG - CONDIZIONE GIURIDICA****CDGG - Indicazione  
generica**

proprietà Ente religioso cattolico

**DO - FONTI E DOCUMENTI DI RIFERIMENTO****FTA - DOCUMENTAZIONE FOTOGRAFICA****FTAX - Genere**

documentazione allegata

**FTAP - Tipo**

fotografia b/n

**FTAN - Codice identificativo**

SBAS PR 13519

**BIB - BIBLIOGRAFIA****BIBX - Genere**

bibliografia specifica

**BIBA - Autore**

Testi L.

**BIBD - Anno di edizione**

1934

**BIBH - Sigla per citazione**

00001315

**BIBN - V., pp., nn.**

pp. 24-32

**BIB - BIBLIOGRAFIA****BIBX - Genere**

bibliografia di confronto

**BIBA - Autore**

Tassi R.

**BIBD - Anno di edizione**

1966

**BIBH - Sigla per citazione**

00001746

**BIB - BIBLIOGRAFIA****BIBX - Genere**

bibliografia specifica

**BIBA - Autore**

Quintavalle A.C.

**BIBD - Anno di edizione**

1974

**BIBH - Sigla per citazione**

00001477

**BIBN - V., pp., nn.**

pp. 125-187; pp. 295-297

**BIBI - V., tavv., figg.**

figg. 543-578; figg. 615-647

**BIB - BIBLIOGRAFIA****BIBX - Genere**

bibliografia di confronto

**BIBA - Autore**

Cochetti Pratesi L.

**BIBD - Anno di edizione**

1980

**BIBH - Sigla per citazione**

00001782

**BIBN - V., pp., nn.**

pp. 83-89

**BIB - BIBLIOGRAFIA****BIBX - Genere**

bibliografia di confronto

**BIBA - Autore**

Quintavalle A. C.

**BIBD - Anno di edizione**

1983

**BIBH - Sigla per citazione**

00000005

**BIB - BIBLIOGRAFIA****BIBX - Genere**

bibliografia di confronto

**BIBA - Autore**

Fornari Schianchi L.

**BIBD - Anno di edizione**

1989

**BIBH - Sigla per citazione**

00001788

<b>BIBN - V., pp., nn.</b>	pp. 3-17
<b>BIB - BIBLIOGRAFIA</b>	
<b>BIBX - Genere</b>	bibliografia di confronto
<b>BIBA - Autore</b>	Quintavalle A. C.
<b>BIBD - Anno di edizione</b>	1990
<b>BIBH - Sigla per citazione</b>	00000082
<b>BIB - BIBLIOGRAFIA</b>	
<b>BIBX - Genere</b>	bibliografia di confronto
<b>BIBA - Autore</b>	Zanichelli G.
<b>BIBD - Anno di edizione</b>	1994
<b>BIBH - Sigla per citazione</b>	00001453
<b>BIBN - V., pp., nn.</b>	pp. 3-25
<b>BIB - BIBLIOGRAFIA</b>	
<b>BIBX - Genere</b>	bibliografia di confronto
<b>BIBA - Autore</b>	Branchi M.P.
<b>BIBD - Anno di edizione</b>	1997
<b>BIBH - Sigla per citazione</b>	00001789
<b>BIBN - V., pp., nn.</b>	pp. 7-8
<b>AD - ACCESSO AI DATI</b>	
<b>ADS - SPECIFICHE DI ACCESSO AI DATI</b>	
<b>ADSP - Profilo di accesso</b>	3
<b>ADSM - Motivazione</b>	scheda di bene non adeguatamente sorvegliabile
<b>CM - COMPILAZIONE</b>	
<b>CMP - COMPILAZIONE</b>	
<b>CMPD - Data</b>	2004
<b>CMPN - Nome</b>	Fontana A. C.
<b>FUR - Funzionario responsabile</b>	Fornari Schianchi L./ Gasparotto D.
<b>RVM - TRASCRIZIONE PER INFORMATIZZAZIONE</b>	
<b>RVMD - Data</b>	2006
<b>RVMN - Nome</b>	ARTPAST/ Fontana A. C.
<b>AGG - AGGIORNAMENTO - REVISIONE</b>	
<b>AGGD - Data</b>	2006
<b>AGGN - Nome</b>	ARTPAST/ Fontana A. C.
<b>AGGF - Funzionario responsabile</b>	NR (recupero pregresso)
<b>AN - ANNOTAZIONI</b>	