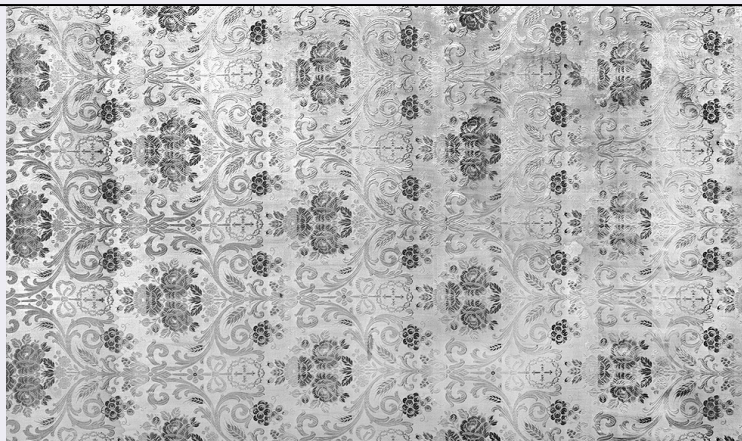


SCHEDA



CD - CODICI

TSK - Tipo scheda	OA
LIR - Livello ricerca	C
NCT - CODICE UNIVOCO	
NCTR - Codice regione	08
NCTN - Numero catalogo generale	00368661
ESC - Ente schedatore	S36
ECP - Ente competente	S36

OG - OGGETTO

OGT - OGGETTO

OGTD - Definizione	paliotto
--------------------	----------

LC - LOCALIZZAZIONE GEOGRAFICO-AMMINISTRATIVA

PVC - LOCALIZZAZIONE GEOGRAFICO-AMMINISTRATIVA ATTUALE

PVCS - Stato	Italia
PVCR - Regione	Emilia Romagna
PVCP - Provincia	PR
PVCC - Comune	Tizzano Val Parma

LDC - COLLOCAZIONE SPECIFICA

DT - CRONOLOGIA

DTZ - CRONOLOGIA GENERICA

DTZG - Secolo	sec. XX
---------------	---------

DTS - CRONOLOGIA SPECIFICA

DTSI - Da	1900
DTSV - Validità	ca.
DTSF - A	1999
DTSL - Validità	ca.

DTM - Motivazione cronologia	analisi stilistica
------------------------------	--------------------

AU - DEFINIZIONE CULTURALE

ATB - AMBITO CULTURALE

ATBD - Denominazione	manifattura milanese
ATBM - Motivazione dell'attribuzione	analisi stilistica
MT - DATI TECNICI	
MTC - Materia e tecnica	seta/ taffetas/ trama lanciata
MIS - MISURE	
MISV - Varie	82x194//r.d. 79.6x29
CO - CONSERVAZIONE	
STC - STATO DI CONSERVAZIONE	
STCC - Stato di conservazione	buono
DA - DATI ANALITICI	
DES - DESCRIZIONE	
DESO - Indicazioni sull'oggetto	Fondo taffetas prodotto da un ordito e da una trama di fondo entrambe in seta bianca; il disegno è descritto da due trame lanciate, una in seta gialla e una in seta rosa chiaro, variante in rosa scuro, viola, ocra, beige, verde scuro. Le trame lanciate sono legate da un ordito di legatura in seta avorio. Disegno: maglie ovali disposte a scacchiera definite da volute fitomorfe affrontate da cui dipartono spighe e grappoli d'uva. Ogni maglia contiene un mazzo di rose sormontato da una corona di spine con al centro una croce trattenuta da un fiocco. Motivi descritti in giallo, rosa chiaro, rosa scuro, viola, ocra, beige e verde scuro su fondo bianco.
DESI - Codifica Iconclass	NR (recupero pregresso)
DESS - Indicazioni sul soggetto	NR (recupero pregresso)
NSC - Notizie storico-critiche	Tessuto di produzione industriale a destinazione ecclesiastica. Modesto sia per la qualità di filati impiegati che per la tecnica esecutiva, ripropone secondo un formulario standardizzato, soluzioni decorative ispirate alle composizioni floreali elaborate nei secoli precedenti. Un tessuto pressochè uguale per lavorazione e disegno, ascritto alle manifatture Felisi di Milano, è pubblicato da Ettore Roncoroni (la seta nell'arte, Como 1980, p.152).
TU - CONDIZIONE GIURIDICA E VINCOLI	
CDG - CONDIZIONE GIURIDICA	
CDGG - Indicazione generica	proprietà Ente religioso cattolico
DO - FONTI E DOCUMENTI DI RIFERIMENTO	
FTA - DOCUMENTAZIONE FOTOGRAFICA	
FTAX - Genere	documentazione allegata
FTAP - Tipo	fotografia b/n
FTAN - Codice identificativo	SPSAD PR 119556
FTA - DOCUMENTAZIONE FOTOGRAFICA	
FTAX - Genere	documentazione allegata
FTAP - Tipo	fotografia colore
BIB - BIBLIOGRAFIA	
BIBX - Genere	bibliografia di confronto

BIBA - Autore	Roncoroni E.
BIBD - Anno di edizione	1980
BIBH - Sigla per citazione	00000920
BIBN - V., pp., nn.	p. 152
BIB - BIBLIOGRAFIA	
BIBX - Genere	bibliografia specifica
BIBA - Autore	Trame storia
BIBD - Anno di edizione	2005
BIBH - Sigla per citazione	00002053
BIBN - V., pp., nn.	p. 421
AD - ACCESSO AI DATI	
ADS - SPECIFICHE DI ACCESSO AI DATI	
ADSP - Profilo di accesso	3
ADSM - Motivazione	scheda di bene non adeguatamente sorvegliabile
CM - COMPILAZIONE	
CMP - COMPILAZIONE	
CMPD - Data	2003
CMPN - Nome	Cavalca C.
FUR - Funzionario responsabile	Giusto M.
RVM - TRASCRIZIONE PER INFORMATIZZAZIONE	
RVMD - Data	2006
RVMN - Nome	ARTPAST/ Sivieri P.
AGG - AGGIORNAMENTO - REVISIONE	
AGGD - Data	2006
AGGN - Nome	ARTPAST/ Sivieri P.
AGGF - Funzionario responsabile	NR (recupero pregresso)
AN - ANNOTAZIONI	