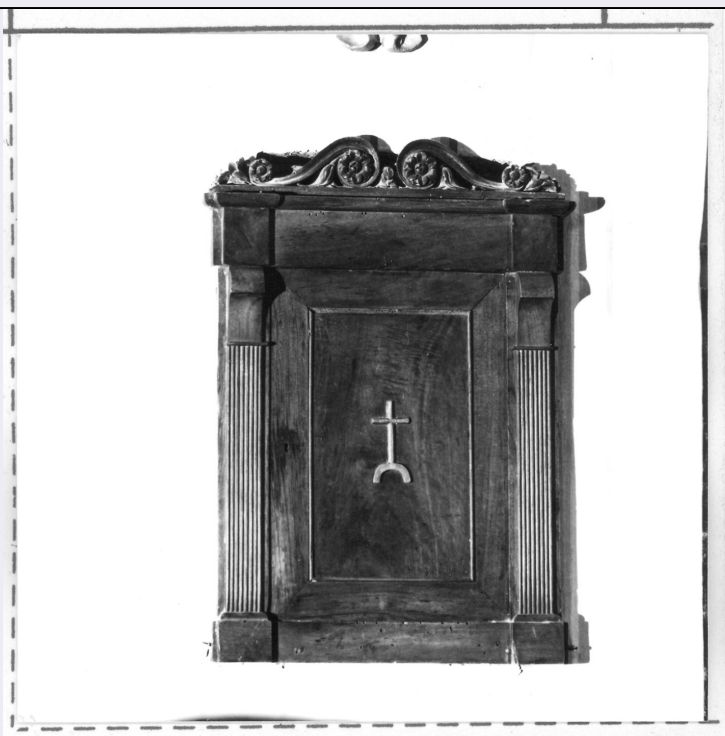


SCHEDA



CD - CODICI

TSK - Tipo scheda OA

LIR - Livello ricerca C

NCT - CODICE UNIVOCO

NCTR - Codice regione 08

NCTN - Numero catalogo generale 00111272

ESC - Ente schedatore S36

ECP - Ente competente S36

OG - OGGETTO

OGT - OGGETTO

OGTD - Definizione porta

OGTV - Identificazione serie

QNT - QUANTITA'

QNTN - Numero 2

LC - LOCALIZZAZIONE GEOGRAFICO-AMMINISTRATIVA

PVC - LOCALIZZAZIONE GEOGRAFICO-AMMINISTRATIVA ATTUALE

PVCS - Stato Italia

PVCR - Regione Emilia Romagna

PVCP - Provincia PC

PVCC - Comune Bettola

LDC - COLLOCAZIONE SPECIFICA

DT - CRONOLOGIA

DTZ - CRONOLOGIA GENERICA

DTZG - Secolo	sec. XIX
DTZS - Frazione di secolo	inizio
DTS - CRONOLOGIA SPECIFICA	
DTSI - Da	1800
DTSF - A	1810
DTM - Motivazione cronologia	analisi stilistica
AU - DEFINIZIONE CULTURALE	
ATB - AMBITO CULTURALE	
ATBD - Denominazione	ambito piacentino
ATBM - Motivazione dell'attribuzione	analisi stilistica
MT - DATI TECNICI	
MTC - Materia e tecnica	legno di noce/ intaglio
MIS - MISURE	
MISA - Altezza	58
MISL - Larghezza	38
CO - CONSERVAZIONE	
STC - STATO DI CONSERVAZIONE	
STCC - Stato di conservazione	discreto
STCS - Indicazioni specifiche	tarlature
DA - DATI ANALITICI	
DES - DESCRIZIONE	
DESO - Indicazioni sull'oggetto	Due lesene scanalate sostengono un architrave decorato, sulla sommità, con rosoncini racchiusi in volute, che terminano con un motivo di foglie. La porticina è decorata solo da una cornice in rilievo e, al centro, da una piccola croce su una base ricurva che allude ad un monte.
DESI - Codifica Iconclass	NR (recupero pregresso)
DESS - Indicazioni sul soggetto	NR (recupero pregresso)
NSC - Notizie storico-critiche	Opere semplici di gusto neoclassico.
TU - CONDIZIONE GIURIDICA E VINCOLI	
CDG - CONDIZIONE GIURIDICA	
CDGG - Indicazione generica	proprietà Ente religioso cattolico
DO - FONTI E DOCUMENTI DI RIFERIMENTO	
FTA - DOCUMENTAZIONE FOTOGRAFICA	
FTAX - Genere	documentazione allegata
FTAP - Tipo	fotografia b/n
FTAN - Codice identificativo	SBAS PR 16294
AD - ACCESSO AI DATI	
ADS - SPECIFICHE DI ACCESSO AI DATI	
ADSP - Profilo di accesso	3

ADSM - Motivazione	scheda di bene non adeguatamente sorvegliabile
CM - COMPILAZIONE	
CMP - COMPILAZIONE	
CMPD - Data	1976
CMPN - Nome	Arisi R.
FUR - Funzionario responsabile	Ceschi Lavagetto P.
RVM - TRASCRIZIONE PER INFORMATIZZAZIONE	
RVMD - Data	2006
RVMN - Nome	ARTPAST/ Pegazzano M.
AGG - AGGIORNAMENTO - REVISIONE	
AGGD - Data	2006
AGGN - Nome	ARTPAST/ Pegazzano M.
AGGF - Funzionario responsabile	NR (recupero pregresso)
AN - ANNOTAZIONI	