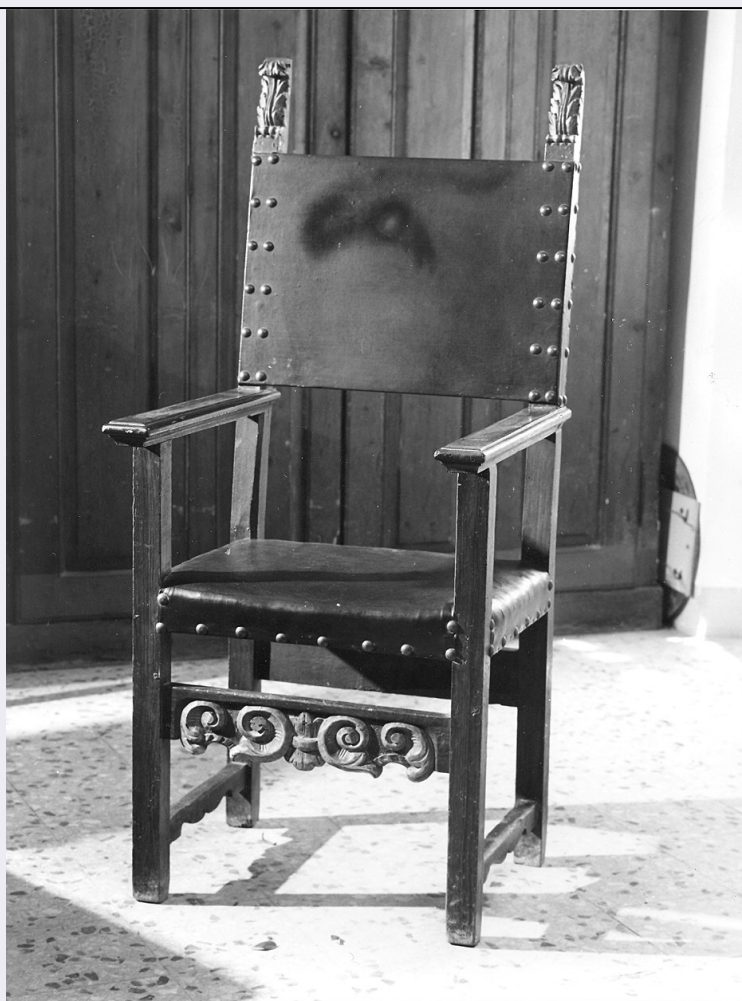


# SCHEDA



## CD - CODICI

TSK - Tipo scheda	OA
LIR - Livello ricerca	I
NCT - CODICE UNIVOCO	
NCTR - Codice regione	08
NCTN - Numero catalogo generale	00404730
ESC - Ente schedatore	S36
ECP - Ente competente	S36

## OG - OGGETTO

### OGT - OGGETTO

OGTD - Definizione	seggione
--------------------	----------

## LC - LOCALIZZAZIONE GEOGRAFICO-AMMINISTRATIVA

### PVC - LOCALIZZAZIONE GEOGRAFICO-AMMINISTRATIVA ATTUALE

PVCS - Stato	Italia
PVCR - Regione	Emilia Romagna
PVCP - Provincia	PC
PVCC - Comune	Ziano Piacentino

### LDC - COLLOCAZIONE SPECIFICA

**DT - CRONOLOGIA****DTZ - CRONOLOGIA GENERICA**

DTZG - Secolo sec. XIX

**DTS - CRONOLOGIA SPECIFICA**

DTSI - Da 1800

DTSF - A 1899

DTM - Motivazione cronologia analisi stilistica

**AU - DEFINIZIONE CULTURALE****ATB - AMBITO CULTURALE**

ATBD - Denominazione ambito emiliano

ATBM - Motivazione dell'attribuzione analisi stilistica

**MT - DATI TECNICI**

MTC - Materia e tecnica legno/ intaglio/ verniciatura

MTC - Materia e tecnica cuoio

**MIS - MISURE**

MISA - Altezza 142

MISL - Larghezza 57

MISP - Profondità 42

**CO - CONSERVAZIONE****STC - STATO DI CONSERVAZIONE**

STCC - Stato di conservazione NR (recupero pregresso)

**DA - DATI ANALITICI****DES - DESCRIZIONE**

DESO - Indicazioni sull'oggetto seggiolone.

DESI - Codifica Iconclass NR (recupero pregresso)

DESS - Indicazioni sul soggetto NR (recupero pregresso)

**TU - CONDIZIONE GIURIDICA E VINCOLI****CDG - CONDIZIONE GIURIDICA**

CDGG - Indicazione generica proprietà Ente religioso cattolico

**DO - FONTI E DOCUMENTI DI RIFERIMENTO****FTA - DOCUMENTAZIONE FOTOGRAFICA**

FTAX - Genere documentazione allegata

FTAP - Tipo fotografia b/n

FTAN - Codice identificativo SBAS PR 88601

**AD - ACCESSO AI DATI****ADS - SPECIFICHE DI ACCESSO AI DATI**

ADSP - Profilo di accesso 3

ADSM - Motivazione scheda di bene non adeguatamente sorvegliabile

**CM - COMPILAZIONE**

**CMP - COMPILAZIONE**

<b>CMPD - Data</b>	1996
<b>CMPN - Nome</b>	Parini M.
<b>FUR - Funzionario responsabile</b>	Ceschi Lavagetto P.

**RVM - TRASCRIZIONE PER INFORMATIZZAZIONE**

<b>RVMD - Data</b>	2006
<b>RVMN - Nome</b>	ARTPAST/ Pegazzano M.

**AGG - AGGIORNAMENTO - REVISIONE**

<b>AGGD - Data</b>	2006
<b>AGGN - Nome</b>	ARTPAST/ Pegazzano M.
<b>AGGF - Funzionario responsabile</b>	NR (recupero pregresso)

**AN - ANNOTAZIONI**