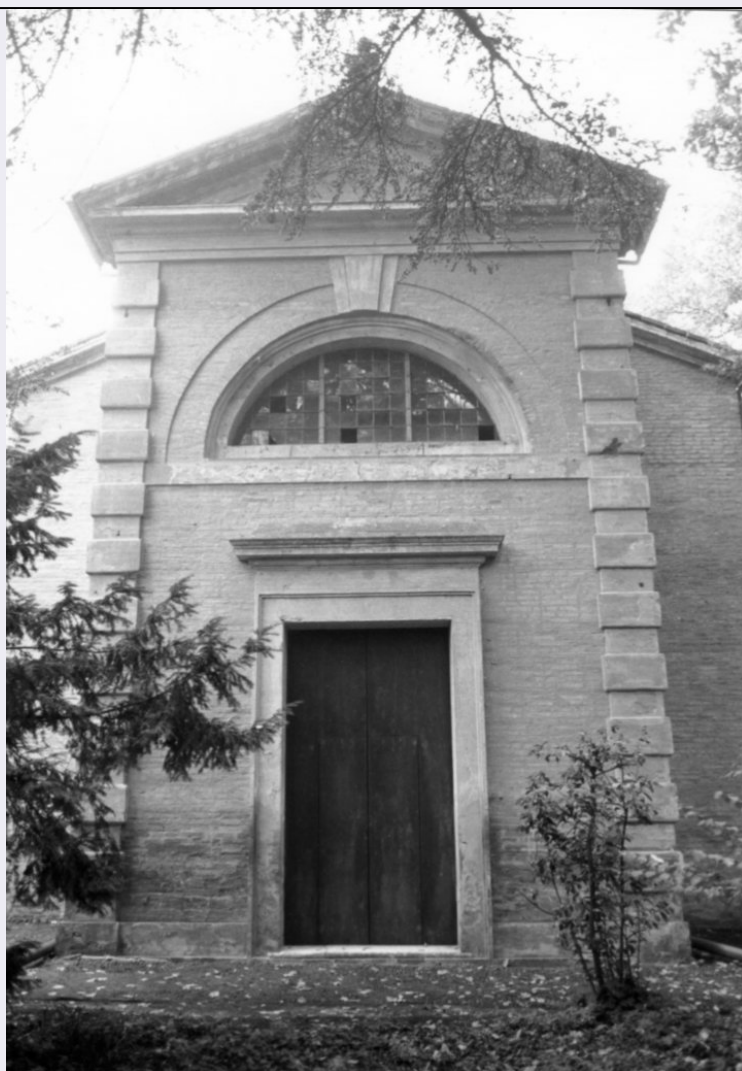


SCHEDA



CD - CODICI

TSK - Tipo scheda OA

LIR - Livello ricerca C

NCT - CODICE UNIVOCO

NCTR - Codice regione 08

NCTN - Numero catalogo generale 00142210

ESC - Ente schedatore S36

ECP - Ente competente S36

RV - RELAZIONI

RSE - RELAZIONI DIRETTE

RSER - Tipo relazione scheda storica

RSET - Tipo scheda OA

RSE - RELAZIONI DIRETTE

RSER - Tipo relazione scheda storica

RSET - Tipo scheda OA

OG - OGGETTO

OGT - OGGETTO

OGTD - Definizione	dipinto
OGTN - Denominazione /dedicazione	Cappella di San Giuseppe
SGT - SOGGETTO	
SGTI - Identificazione	strage degli innocenti
LC - LOCALIZZAZIONE GEOGRAFICO-AMMINISTRATIVA	
PVC - LOCALIZZAZIONE GEOGRAFICO-AMMINISTRATIVA ATTUALE	
PVCS - Stato	Italia
PVCR - Regione	Emilia Romagna
PVCP - Provincia	PR
PVCC - Comune	Parma
LDC - COLLOCAZIONE SPECIFICA	
DT - CRONOLOGIA	
DTZ - CRONOLOGIA GENERICA	
DTZG - Secolo	sec. XVII
DTS - CRONOLOGIA SPECIFICA	
DTSI - Da	1637
DTSF - A	1638
DTM - Motivazione cronologia	bibliografia
DTM - Motivazione cronologia	analisi stilistica
AU - DEFINIZIONE CULTURALE	
AUT - AUTORE	
AUTM - Motivazione dell'attribuzione	bibliografia
AUTM - Motivazione dell'attribuzione	analisi stilistica
AUTN - Nome scelto	Conti Giovanni Maria detto Della Camera
AUTA - Dati anagrafici	1614/ 1670
AUTH - Sigla per citazione	00000185
MT - DATI TECNICI	
MTC - Materia e tecnica	intonaco/ pittura a fresco
MIS - MISURE	
MISR - Mancanza	MNR
CO - CONSERVAZIONE	
STC - STATO DI CONSERVAZIONE	
STCC - Stato di conservazione	mediocre
DA - DATI ANALITICI	
DES - DESCRIZIONE	
DESO - Indicazioni sull'oggetto	NR (recupero pregresso)
DESI - Codifica Iconclass	NR (recupero pregresso)
DESS - Indicazioni sul	Figure: donne; bambini; sgherri. Abbigliamento: (sgherri) perizoma.

soggetto	Oggetti: pugnali. Architetture. Paesaggi.
NSC - Notizie storico-critiche	Gli affreschi della cappella di San Giuseppe costituiscono, con quelli che adornano le pareti laterali della navata maggiore, un'unica serie. Il Bertoluzzi, seguito poi dagli altri autori di guide di Parma, ci informa che G.M. Conti ebbe in pagamento di tutti gli affreschi eseguiti nella chiesa L. 4563, ricevute il 18 Ottobre 1666. Tra le antiche guide solo il Gabbi li attribuisce al Bernabei. Per il Copertini gli affreschi sarebbero stati eseguiti da G.M. Conti e allievi (Reti e Lombardi) e terminati nel 1666. A.O. Quintavalle anticipa la datazione al 1637/38 ed esclude l'aiuto del Reti e del Lombardi che divennero allievi del Conti solo più tardi. La tesi del Quintavalle è fondata su alcuni documenti, ora all'Archivio di Stato di Parma, nei quali è scritto che nel 1636/37 vengono pagate al Conti la volta e le scene laterali della cappella di S. Giuseppe.
TU - CONDIZIONE GIURIDICA E VINCOLI	
CDG - CONDIZIONE GIURIDICA	
CDGG - Indicazione generica	proprietà Ente religioso cattolico
DO - FONTI E DOCUMENTI DI RIFERIMENTO	
FTA - DOCUMENTAZIONE FOTOGRAFICA	
FTAX - Genere	documentazione allegata
FTAP - Tipo	fotografia b/n
FTAN - Codice identificativo	SBAS PR 5460
FNT - FONTI E DOCUMENTI	
FNTP - Tipo	registro dei pagamenti
FNTD - Data	1638
FNT - FONTI E DOCUMENTI	
FNTP - Tipo	registro dei pagamenti
FNTD - Data	1638
FNT - FONTI E DOCUMENTI	
FNTP - Tipo	volume manoscritto
FNTA - Autore	Gabbi F.
FNTD - Data	1840
FNT - FONTI E DOCUMENTI	
FNTP - Tipo	volume manoscritto
FNTA - Autore	Grassi I.
FNTD - Data	1830
BIB - BIBLIOGRAFIA	
BIBX - Genere	bibliografia specifica
BIBA - Autore	Bertoluzzi G.
BIBD - Anno di edizione	1830
BIBH - Sigla per citazione	00000925
BIBN - V., pp., nn.	p. 80
BIB - BIBLIOGRAFIA	
BIBX - Genere	bibliografia specifica
BIBA - Autore	Malaspina C.

BIBD - Anno di edizione	1869
BIBH - Sigla per citazione	00001355
BIBN - V., pp., nn.	p. 80
BIB - BIBLIOGRAFIA	
BIBX - Genere	bibliografia specifica
BIBA - Autore	Pelicelli N.
BIBD - Anno di edizione	1912
BIBH - Sigla per citazione	00002696
BIBN - V., pp., nn.	p. 335
BIB - BIBLIOGRAFIA	
BIBX - Genere	bibliografia specifica
BIBA - Autore	Quintavalle A.O.
BIBD - Anno di edizione	1940
BIBH - Sigla per citazione	00002695
BIBN - V., pp., nn.	pp. 259-264
BIB - BIBLIOGRAFIA	
BIBX - Genere	bibliografia specifica
BIBA - Autore	Galletti V./ Camesasca E.
BIBD - Anno di edizione	1951
BIBH - Sigla per citazione	00001919
BIBN - V., pp., nn.	vol. I, p. 702
AD - ACCESSO AI DATI	
ADS - SPECIFICHE DI ACCESSO AI DATI	
ADSP - Profilo di accesso	3
ADSM - Motivazione	scheda di bene non adeguatamente sorvegliabile
CM - COMPILAZIONE	
CMP - COMPILAZIONE	
CMPD - Data	1979
CMPN - Nome	Felici L.
FUR - Funzionario responsabile	Fornari Schianchi L.
RVM - TRASCRIZIONE PER INFORMATIZZAZIONE	
RVMD - Data	2006
RVMN - Nome	ARTPAST/ Pegazzano M.
AGG - AGGIORNAMENTO - REVISIONE	
AGGD - Data	2006
AGGN - Nome	ARTPAST/ Pegazzano M.
AGGF - Funzionario responsabile	NR (recupero pregresso)
AN - ANNOTAZIONI	