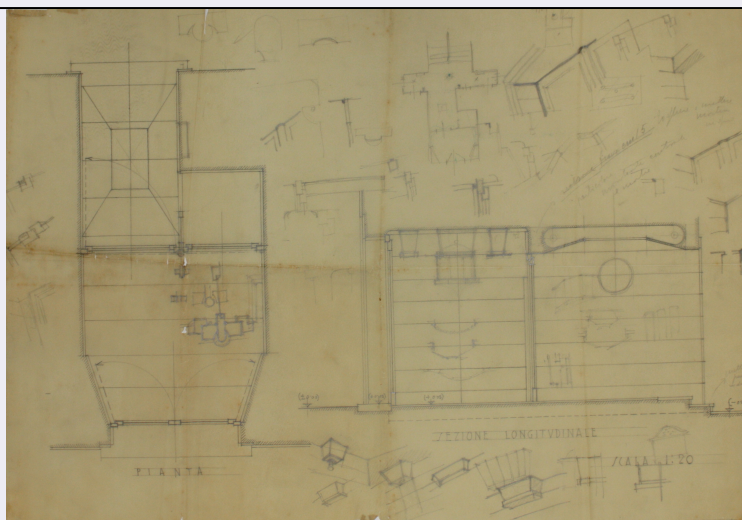


SCHEDA



CD - CODICI

TSK - Tipo scheda OA

LIR - Livello ricerca C

NCT - CODICE UNIVOCO

NCTR - Codice regione 08

NCTN - Numero catalogo generale 00157462

ESC - Ente schedatore S36

ECP - Ente competente S36

RV - RELAZIONI

RSE - RELAZIONI DIRETTE

RSER - Tipo relazione scheda storica

RSET - Tipo scheda OA

RSE - RELAZIONI DIRETTE

RSER - Tipo relazione scheda storica

RSET - Tipo scheda OA

OG - OGGETTO

OGT - OGGETTO

OGTD - Definizione dipinto

SGT - SOGGETTO

SGTI - Identificazione Madonna con Bambino e Santi

LC - LOCALIZZAZIONE GEOGRAFICO-AMMINISTRATIVA

PVC - LOCALIZZAZIONE GEOGRAFICO-AMMINISTRATIVA ATTUALE

PVCS - Stato Italia

PVCR - Regione Emilia Romagna

PVCP - Provincia PR

PVCC - Comune Parma

LDC - COLLOCAZIONE SPECIFICA

DT - CRONOLOGIA

DTZ - CRONOLOGIA GENERICA

DTZG - Secolo sec. XIX

DTS - CRONOLOGIA SPECIFICA

DTSI - Da 1827

DTSF - A 1828

DTM - Motivazione cronologia data

AU - DEFINIZIONE CULTURALE**AUT - AUTORE**

AUTM - Motivazione dell'attribuzione bibliografia

AUTM - Motivazione dell'attribuzione fonte archivistica

AUTM - Motivazione dell'attribuzione analisi stilistica

AUTN - Nome scelto Borghesi Giovan Battista

AUTA - Dati anagrafici 1790/ 1846

AUTH - Sigla per citazione 00000203

MT - DATI TECNICI

MTC - Materia e tecnica tela/ pittura a olio

MIS - MISURE

MISA - Altezza 500

MISL - Larghezza 244

CO - CONSERVAZIONE**STC - STATO DI CONSERVAZIONE**

STCC - Stato di conservazione discreto

DA - DATI ANALITICI**DES - DESCRIZIONE**

DESO - Indicazioni sull'oggetto NR (recupero pregresso)

DESI - Codifica Iconclass NR (recupero pregresso)

DESS - Indicazioni sul soggetto

Personaggi: Madonna; Gesù Bambino; San Stanislao; San Luigi.
Figure: angeli. Oggetti: trono; corona di fiori bianchi; libro con la scritta IHS in oro; corona; due conchiglie; spada. Elementi architettonici: basamento con gradini. Abbigliamento: (Madonna) abito rosso; scollatura bordata in bianco; mantello verde. Abbigliamento: (Angelo) tunica gialla; veste grigia -azzurra; decorazione in oro; mantello rosso. Fenomeni naturali: nuvole.

ISR - ISCRIZIONI

ISRC - Classe di appartenenza sacra

ISRL - Lingua latino

ISRS - Tecnica di scrittura a pennello

ISRT - Tipo di caratteri lettere capitali

ISRP - Posizione sulla base del trono

ISRI - Trascrizione REGINA ANGELORUM

NSC - Notizie storico-critiche

Fu eseguito nel 1827-1828 su ordine di Luigia Maria di Borbone, suora del convento delle Orsoline di Parma. Fu eseguito a Firenze e prima di essere collocato nell'attuale altare fu posto in uno stanzone del monastero di San Giovanni dove l'artista attese agli ultimi ritocchi, i quali ebbero fama di aver guastato il quadro. Non vi è alcun dubbio sull'autenticità, poichè esistono numerosi documenti che riguardano la storia di questo quadro. L'Alessandri lo considera opera mediocre del Borghesi, perchè poco sentito, in realtà denota il buon gusto dell'autore.

TU - CONDIZIONE GIURIDICA E VINCOLI**CDG - CONDIZIONE GIURIDICA****CDGG - Indicazione generica**

proprietà Ente religioso cattolico

DO - FONTI E DOCUMENTI DI RIFERIMENTO**FTA - DOCUMENTAZIONE FOTOGRAFICA****FTAX - Genere**

documentazione allegata

FTAP - Tipo

fotografia b/n

FTAN - Codice identificativo

SBAS PR 5312

BIB - BIBLIOGRAFIA**BIBX - Genere**

bibliografia specifica

BIBA - Autore

Alessandrini A.

BIBD - Anno di edizione

1921

BIBH - Sigla per citazione

00002745

BIB - BIBLIOGRAFIA**BIBX - Genere**

bibliografia specifica

BIBA - Autore

Santangelo A.

BIBD - Anno di edizione

1934

BIBH - Sigla per citazione

00000049

BIBN - V., pp., nn.

p. 88

BIB - BIBLIOGRAFIA**BIBX - Genere**

bibliografia specifica

BIBA - Autore

Felice da Mareto

BIBD - Anno di edizione

1978

BIBH - Sigla per citazione

00000924

BIBN - V., pp., nn.

pp. 187-188

AD - ACCESSO AI DATI**ADS - SPECIFICHE DI ACCESSO AI DATI****ADSP - Profilo di accesso**

3

ADSM - Motivazione

scheda di bene non adeguatamente sorvegliabile

CM - COMPILAZIONE**CMP - COMPILAZIONE****CMPD - Data**

1986

CMPN - Nome

Aimi E.

FUR - Funzionario responsabile

Fornari Schianchi L.

RVM - TRASCRIZIONE PER INFORMATIZZAZIONE**RVMD - Data** 2006**RVMN - Nome** ARTPAST/ Pegazzano M.**AGG - AGGIORNAMENTO - REVISIONE****AGGD - Data** 2006**AGGN - Nome** ARTPAST/ Pegazzano M.**AGGF - Funzionario responsabile** NR (recupero pregresso)**AN - ANNOTAZIONI**