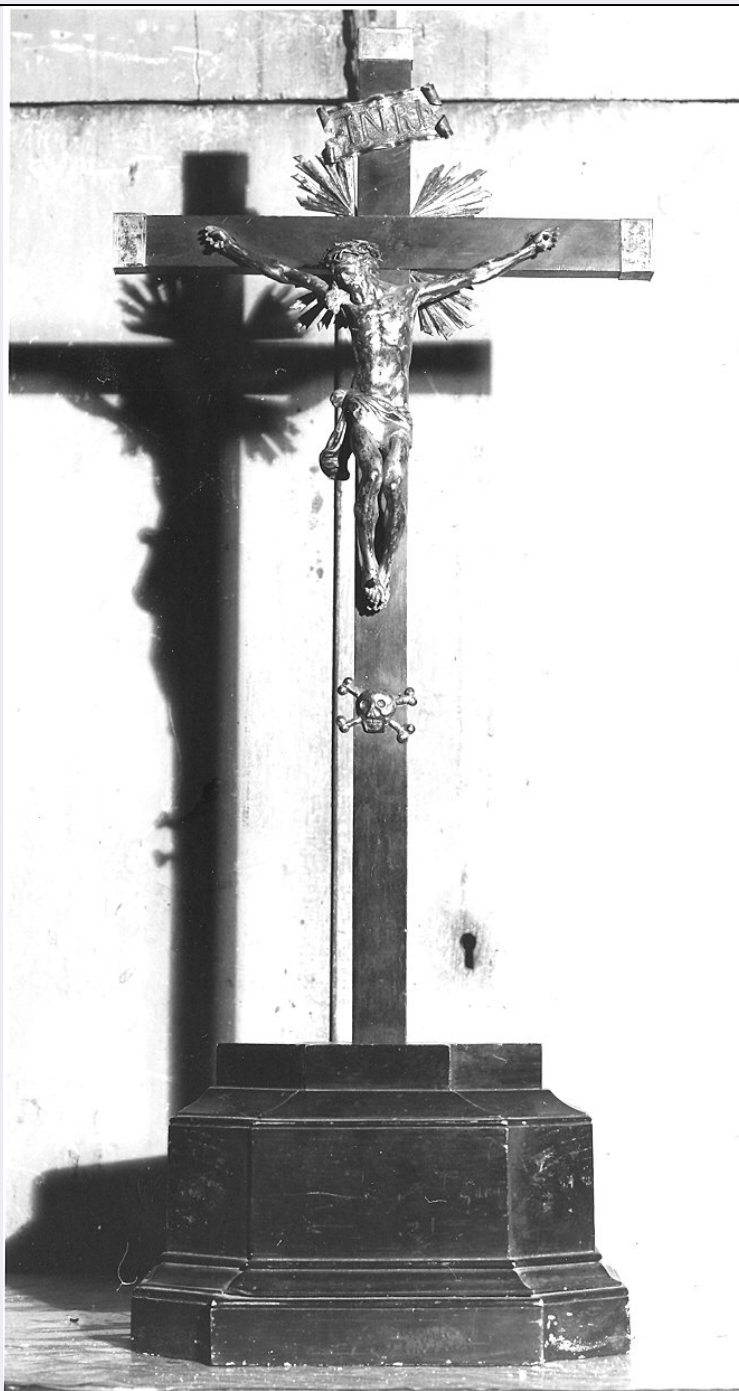


SCHEDA



CD - CODICI

TSK - Tipo scheda OA

LIR - Livello ricerca C

NCT - CODICE UNIVOCO

NCTR - Codice regione 08

NCTN - Numero catalogo generale 00157573

ESC - Ente schedatore S36

ECP - Ente competente S36

RV - RELAZIONI

RSE - RELAZIONI DIRETTE

RSER - Tipo relazione scheda storica

RSET - Tipo scheda	OA
RSE - RELAZIONI DIRETTE	
RSER - Tipo relazione	scheda storica
RSET - Tipo scheda	OA
OG - OGGETTO	
OGT - OGGETTO	
OGTD - Definizione	croce da tavolo
LC - LOCALIZZAZIONE GEOGRAFICO-AMMINISTRATIVA	
PVC - LOCALIZZAZIONE GEOGRAFICO-AMMINISTRATIVA ATTUALE	
PVCS - Stato	Italia
PVCR - Regione	Emilia Romagna
PVCP - Provincia	PR
PVCC - Comune	Parma
LDC - COLLOCAZIONE SPECIFICA	
LA - ALTRE LOCALIZZAZIONI GEOGRAFICO-AMMINISTRATIVE	
TCL - Tipo di localizzazione	luogo di provenienza
PRV - LOCALIZZAZIONE GEOGRAFICO-AMMINISTRATIVA	
PRVR - Regione	Emilia Romagna
PRVP - Provincia	PR
PRVC - Comune	Parma
PRC - COLLOCAZIONE SPECIFICA	
DT - CRONOLOGIA	
DTZ - CRONOLOGIA GENERICA	
DTZG - Secolo	secc. XVII/ XVIII
DTZS - Frazione di secolo	fine/inizio
DTS - CRONOLOGIA SPECIFICA	
DTSI - Da	1690
DTSF - A	1710
DTM - Motivazione cronologia	analisi stilistica
AU - DEFINIZIONE CULTURALE	
ATB - AMBITO CULTURALE	
ATBD - Denominazione	ambito parmense
ATBM - Motivazione dell'attribuzione	analisi stilistica
MT - DATI TECNICI	
MTC - Materia e tecnica	argento/ traforo/ sbalzo/ stampaggio/ doratura
MTC - Materia e tecnica	legno di ebano/ intaglio
MIS - MISURE	
MISA - Altezza	70
MISL - Larghezza	39
	Altezza piedistallo 23//Larghezza piedistallo 35//Profondità piedistallo

MISV - Varie	19
CO - CONSERVAZIONE	
STC - STATO DI CONSERVAZIONE	
STCC - Stato di conservazione	buono
DA - DATI ANALITICI	
DES - DESCRIZIONE	
DESO - Indicazioni sull'oggetto	Il Cristo d'argento ha il capo chino coperto di spine e drappo svolazzante alla cintola. Le tre estremità dei bracci della croce in ebano hanno rivestimento in argento con le iscrizioni; al loro incrocio è una raggiera. Al di sopra del capo del Cristo è il cartiglio con INRI, al di sotto un piccolo teschio con ossa incrociate. La croce è sostenuta da una base ottagonale allungata in ebano, a gradini a più risalti.
DESI - Codifica Iconclass	NR (recupero pregresso)
DESS - Indicazioni sul soggetto	NR (recupero pregresso)
ISR - ISCRIZIONI	
ISRC - Classe di appartenenza	sacra
ISRL - Lingua	latino
ISRS - Tecnica di scrittura	a incisione
ISRT - Tipo di caratteri	lettere capitali
ISRP - Posizione	braccio in alto
ISRI - Trascrizione	DEI VIRGINI SINE LABE, CON DICAVIT
ISR - ISCRIZIONI	
ISRC - Classe di appartenenza	sacra
ISRL - Lingua	latino
ISRS - Tecnica di scrittura	a incisione
ISRT - Tipo di caratteri	lettere capitali
ISRP - Posizione	braccio destro
ISRI - Trascrizione	SODALIS MINIMUS
ISR - ISCRIZIONI	
ISRC - Classe di appartenenza	sacra
ISRL - Lingua	latino
ISRS - Tecnica di scrittura	a incisione
ISRT - Tipo di caratteri	lettere capitali
ISRP - Posizione	braccio sinistro
ISRI - Trascrizione	ALMERICUS VALENTI
NSC - Notizie storico-critiche	Buona opera di oreficeria , il Cristo è reso molto bene nell'anatomia e l'opera è di grande interesse artistico.
TU - CONDIZIONE GIURIDICA E VINCOLI	
CDG - CONDIZIONE GIURIDICA	
CDGG - Indicazione generica	proprietà Ente religioso cattolico

DO - FONTI E DOCUMENTI DI RIFERIMENTO**FTA - DOCUMENTAZIONE FOTOGRAFICA**

FTAX - Genere	documentazione allegata
FTAP - Tipo	fotografia b/n
FTAN - Codice identificativo	SBAS PR 5369

AD - ACCESSO AI DATI**ADS - SPECIFICHE DI ACCESSO AI DATI**

ADSP - Profilo di accesso	3
ADSM - Motivazione	scheda di bene non adeguatamente sorvegliabile

CM - COMPILAZIONE**CMP - COMPILAZIONE**

CMPD - Data	1986
CMPN - Nome	Aimi E.
FUR - Funzionario responsabile	Fornari Schianchi L.

RVM - TRASCRIZIONE PER INFORMATIZZAZIONE

RVMD - Data	2006
RVMN - Nome	ARTPAST/ Pegazzano M.

AGG - AGGIORNAMENTO - REVISIONE

AGGD - Data	2006
AGGN - Nome	ARTPAST/ Pegazzano M.
AGGF - Funzionario responsabile	NR (recupero pregresso)

AN - ANNOTAZIONI