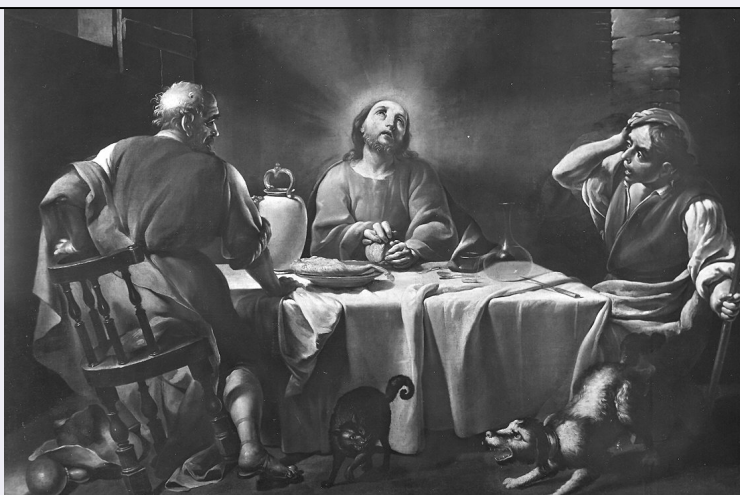


SCHEDA



CD - CODICI

TSK - Tipo scheda OA

LIR - Livello ricerca C

NCT - CODICE UNIVOCO

NCTR - Codice regione 08

NCTN - Numero catalogo generale 00129999

ESC - Ente schedatore S36

ECP - Ente competente S36

OG - OGGETTO

OGT - OGGETTO

OGTD - Definizione dipinto

SGT - SOGGETTO

SGTI - Identificazione cena in Emmaus

LC - LOCALIZZAZIONE GEOGRAFICO-AMMINISTRATIVA

PVC - LOCALIZZAZIONE GEOGRAFICO-AMMINISTRATIVA ATTUALE

PVCS - Stato Italia

PVCR - Regione Emilia Romagna

PVCP - Provincia PC

PVCC - Comune Piacenza

LDC - COLLOCAZIONE SPECIFICA

DT - CRONOLOGIA

DTZ - CRONOLOGIA GENERICA

DTZG - Secolo sec. XVIII

DTS - CRONOLOGIA SPECIFICA

DTSI - Da 1748

DTSF - A 1748

DTM - Motivazione cronologia iscrizione

AU - DEFINIZIONE CULTURALE

AUT - AUTORE

AUTM - Motivazione dell'attribuzione	firma
AUTN - Nome scelto	Crespi Luigi
AUTA - Dati anagrafici	1709/ 1779
AUTH - Sigla per citazione	00002003

MT - DATI TECNICI

MTC - Materia e tecnica	tela/ pittura a olio
--------------------------------	----------------------

MIS - MISURE

MISA - Altezza	290
MISL - Larghezza	180

CO - CONSERVAZIONE**STC - STATO DI CONSERVAZIONE**

STCC - Stato di conservazione	buono
--------------------------------------	-------

RS - RESTAURI**RST - RESTAURI**

RSTD - Data	1969
RSTE - Ente responsabile	SPSAE PR
RSTN - Nome operatore	Pasqui R.

DA - DATI ANALITICI**DES - DESCRIZIONE**

DESO - Indicazioni sull'oggetto	NR (recupero pregresso)
DESI - Codifica Iconclass	NR (recupero pregresso)
DESS - Indicazioni sul soggetto	Personaggi: Gesù Cristo. Figure: pellegrini. Attributi: (pellegrino) bastone da viandante. Oggetti: tavolo rettangolare; sedie; utensili da cucina; pane; tovaglia drappeggiata. Animali: gatto; cane. Interno. Fenomeni divini: luce divina.

ISR - ISCRIZIONI

ISRC - Classe di appartenenza	documentaria
ISRL - Lingua	latino
ISRS - Tecnica di scrittura	a pennello
ISRP - Posizione	in basso a sinistra
ISRI - Trascrizione	SACERDOS ALOISIUS 1748
NSC - Notizie storico-critiche	La scena concitata e drammatica, la gradazione cromatica sottolineata dal raggio di luce che filtra attraverso la finestrella che s'intravede in alto a sinistra, rivela un artista che ha assimilato in profondità la lezione del padre Giuseppe Maria Crespi detto lo "Spagnoletto".

TU - CONDIZIONE GIURIDICA E VINCOLI**CDG - CONDIZIONE GIURIDICA**

CDGG - Indicazione generica	proprietà Ente religioso cattolico
------------------------------------	------------------------------------

DO - FONTI E DOCUMENTI DI RIFERIMENTO

FTA - DOCUMENTAZIONE FOTOGRAFICA**FTAX - Genere** documentazione allegata**FTAP - Tipo** fotografia b/n**FTAN - Codice identificativo** SBAS PR 19939**FTA - DOCUMENTAZIONE FOTOGRAFICA****FTAX - Genere** documentazione allegata**FTAP - Tipo** fotografia b/n**BIB - BIBLIOGRAFIA****BIBX - Genere** bibliografia specifica**BIBA - Autore** Scognamiglio G.F./ Macellari G.**BIBD - Anno di edizione** 1975**BIBH - Sigla per citazione** 00002874**BIBN - V., pp., nn.** p. 345**BIB - BIBLIOGRAFIA****BIBX - Genere** bibliografia specifica**BIBA - Autore** Ghidiglia Quintavalle A./ Fornari L.**BIBD - Anno di edizione** 1971-1972**BIBH - Sigla per citazione** 00000338**BIBN - V., pp., nn.** p. 85**MST - MOSTRE****MSTT - Titolo** Arte in Emilia, Capolavori ritrovati e artisti inediti dal'300 al '700**MSTL - Luogo** Parma**MSTD - Data** 1971**AD - ACCESSO AI DATI****ADS - SPECIFICHE DI ACCESSO AI DATI****ADSP - Profilo di accesso** 3**ADSM - Motivazione** scheda di bene non adeguatamente sorvegliabile**CM - COMPILAZIONE****CMP - COMPILAZIONE****CMPD - Data** 1977**CMPN - Nome** Tebaldi R.**FUR - Funzionario responsabile** Ceschi Lavagetto P.**RVM - TRASCRIZIONE PER INFORMATIZZAZIONE****RVMD - Data** 2006**RVMN - Nome** ARTPAST/ Pegazzano M.**AGG - AGGIORNAMENTO - REVISIONE****AGGD - Data** 2006**AGGN - Nome** ARTPAST/ Pegazzano M.**AGGF - Funzionario responsabile** NR (recupero pregresso)**AN - ANNOTAZIONI**