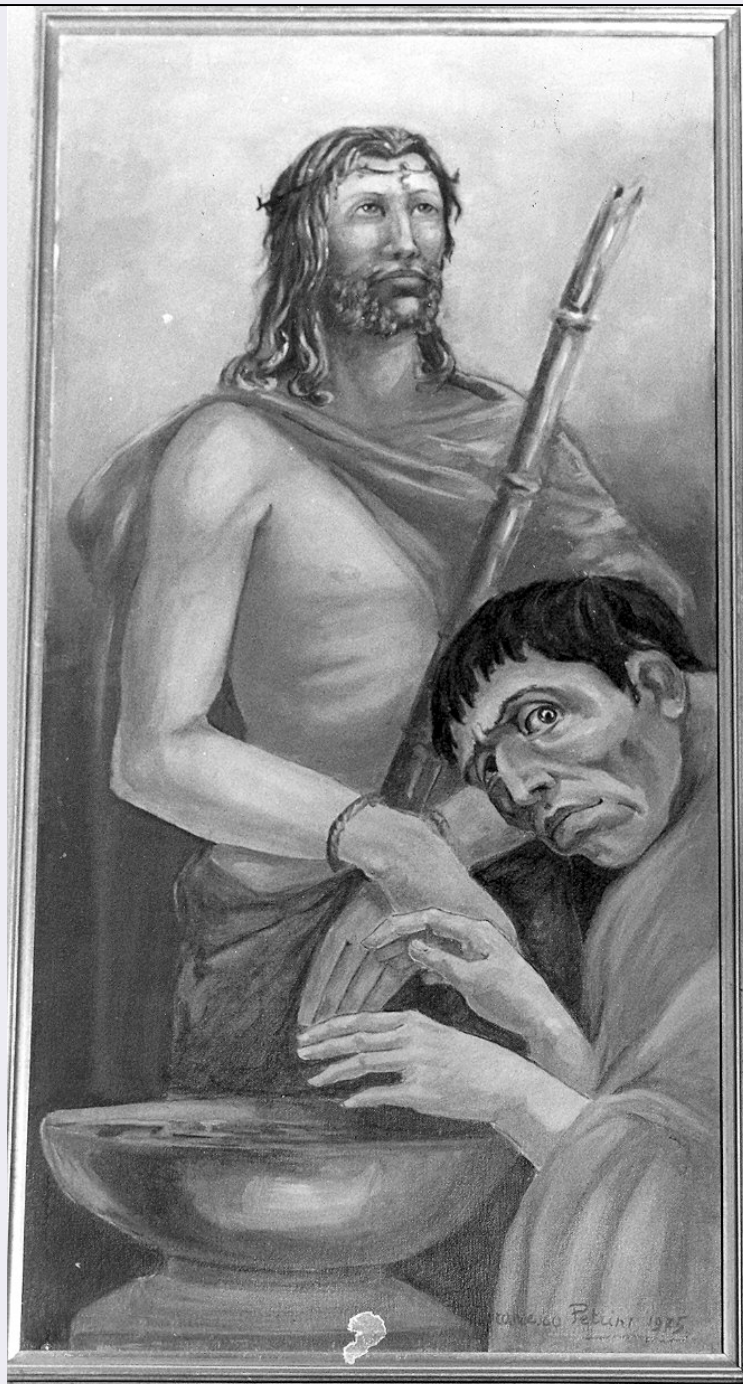


# SCHEDA



## CD - CODICI

TSK - Tipo scheda OA

LIR - Livello ricerca C

### NCT - CODICE UNIVOCO

NCTR - Codice regione 08

NCTN - Numero catalogo generale 00158968

ESC - Ente schedatore S36

ECP - Ente competente S36

## OG - OGGETTO

### OGT - OGGETTO

OGTD - Definizione Via Crucis

<b>OGTV - Identificazione</b>	ciclo
<b>QNT - QUANTITA'</b>	
<b>QNTN - Numero</b>	14
<b>LC - LOCALIZZAZIONE GEOGRAFICO-AMMINISTRATIVA</b>	
<b>PVC - LOCALIZZAZIONE GEOGRAFICO-AMMINISTRATIVA ATTUALE</b>	
<b>PVCS - Stato</b>	Italia
<b>PVCR - Regione</b>	Emilia Romagna
<b>PVCP - Provincia</b>	PC
<b>PVCC - Comune</b>	Lugagnano Val D'Arda
<b>LDC - COLLOCAZIONE SPECIFICA</b>	
<b>DT - CRONOLOGIA</b>	
<b>DTZ - CRONOLOGIA GENERICA</b>	
<b>DTZG - Secolo</b>	sec. XX
<b>DTS - CRONOLOGIA SPECIFICA</b>	
<b>DTSI - Da</b>	1975
<b>DTSF - A</b>	1975
<b>DTM - Motivazione cronologia</b>	tradizione orale
<b>AU - DEFINIZIONE CULTURALE</b>	
<b>AUT - AUTORE</b>	
<b>AUTM - Motivazione dell'attribuzione</b>	tradizione orale
<b>AUTN - Nome scelto</b>	Petrini Francesco
<b>AUTA - Dati anagrafici</b>	notizie seconda metà sec. XX
<b>AUTH - Sigla per citazione</b>	00002219
<b>MT - DATI TECNICI</b>	
<b>MTC - Materia e tecnica</b>	tela/ pittura a olio
<b>MIS - MISURE</b>	
<b>MISA - Altezza</b>	120
<b>MISL - Larghezza</b>	30
<b>CO - CONSERVAZIONE</b>	
<b>STC - STATO DI CONSERVAZIONE</b>	
<b>STCC - Stato di conservazione</b>	buono
<b>DA - DATI ANALITICI</b>	
<b>DES - DESCRIZIONE</b>	
<b>DESO - Indicazioni sull'oggetto</b>	Le tele illustrano le relative stazioni della via Crucis, rese in una accesa cromia di gialli, azzurri e rossi.
<b>DESI - Codifica Iconclass</b>	NR (recupero pregresso)
<b>DESS - Indicazioni sul soggetto</b>	NR (recupero pregresso)
<b>NSC - Notizie storico-critiche</b>	Modeste tele dipinte dal padre superiore della casa di S. Vincenzo a Macerata, donate dalla parrocchiale di Rustigazzo.
<b>TU - CONDIZIONE GIURIDICA E VINCOLI</b>	

**CDG - CONDIZIONE GIURIDICA****CDGG - Indicazione  
generica**

proprietà Ente religioso cattolico

**DO - FONTI E DOCUMENTI DI RIFERIMENTO****FTA - DOCUMENTAZIONE FOTOGRAFICA****FTAX - Genere**

documentazione allegata

**FTAP - Tipo**

fotografia b/n

**FTAN - Codice identificativo**

SBAS PR 76003

**FTA - DOCUMENTAZIONE FOTOGRAFICA****FTAX - Genere**

documentazione allegata

**FTAP - Tipo**

fotografia b/n

**FTA - DOCUMENTAZIONE FOTOGRAFICA****FTAX - Genere**

documentazione allegata

**FTAP - Tipo**

fotografia b/n

**FTA - DOCUMENTAZIONE FOTOGRAFICA****FTAX - Genere**

documentazione allegata

**FTAP - Tipo**

fotografia b/n

**FTA - DOCUMENTAZIONE FOTOGRAFICA****FTAX - Genere**

documentazione allegata

**FTAP - Tipo**

fotografia b/n

**FTA - DOCUMENTAZIONE FOTOGRAFICA****FTAX - Genere**

documentazione allegata

**FTAP - Tipo**

fotografia b/n

**FTA - DOCUMENTAZIONE FOTOGRAFICA****FTAX - Genere**

documentazione allegata

**FTAP - Tipo**

fotografia b/n

**FTA - DOCUMENTAZIONE FOTOGRAFICA****FTAX - Genere**

documentazione allegata

**FTAP - Tipo**

fotografia b/n

**FTA - DOCUMENTAZIONE FOTOGRAFICA****FTAX - Genere**

documentazione allegata

**FTAP - Tipo**

fotografia b/n

**FTA - DOCUMENTAZIONE FOTOGRAFICA****FTAX - Genere**

documentazione allegata

**FTAP - Tipo**

fotografia b/n

**FTA - DOCUMENTAZIONE FOTOGRAFICA****FTAX - Genere**

documentazione allegata

**FTAP - Tipo**

fotografia b/n

**FTA - DOCUMENTAZIONE FOTOGRAFICA****FTAX - Genere**

documentazione allegata

**FTAP - Tipo**

fotografia b/n

**FTA - DOCUMENTAZIONE FOTOGRAFICA****FTAX - Genere**

documentazione allegata

<b>FTAP - Tipo</b>	fotografia b/n
<b>FTA - DOCUMENTAZIONE FOTOGRAFICA</b>	
<b>FTAX - Genere</b>	documentazione allegata
<b>FTAP - Tipo</b>	fotografia b/n
<b>AD - ACCESSO AI DATI</b>	
<b>ADS - SPECIFICHE DI ACCESSO AI DATI</b>	
<b>ADSP - Profilo di accesso</b>	3
<b>ADSM - Motivazione</b>	scheda di bene non adeguatamente sorvegliabile
<b>CM - COMPILAZIONE</b>	
<b>CMP - COMPILAZIONE</b>	
<b>CMPD - Data</b>	1988
<b>CMPN - Nome</b>	Coccioli Mastroviti A.
<b>FUR - Funzionario responsabile</b>	Ceschi Lavagetto P.
<b>RVM - TRASCRIZIONE PER INFORMATIZZAZIONE</b>	
<b>RVMD - Data</b>	2006
<b>RVMN - Nome</b>	ARTPAST/ Pegazzano M.
<b>AGG - AGGIORNAMENTO - REVISIONE</b>	
<b>AGGD - Data</b>	2006
<b>AGGN - Nome</b>	ARTPAST/ Pegazzano M.
<b>AGGF - Funzionario responsabile</b>	NR (recupero pregresso)
<b>AN - ANNOTAZIONI</b>	