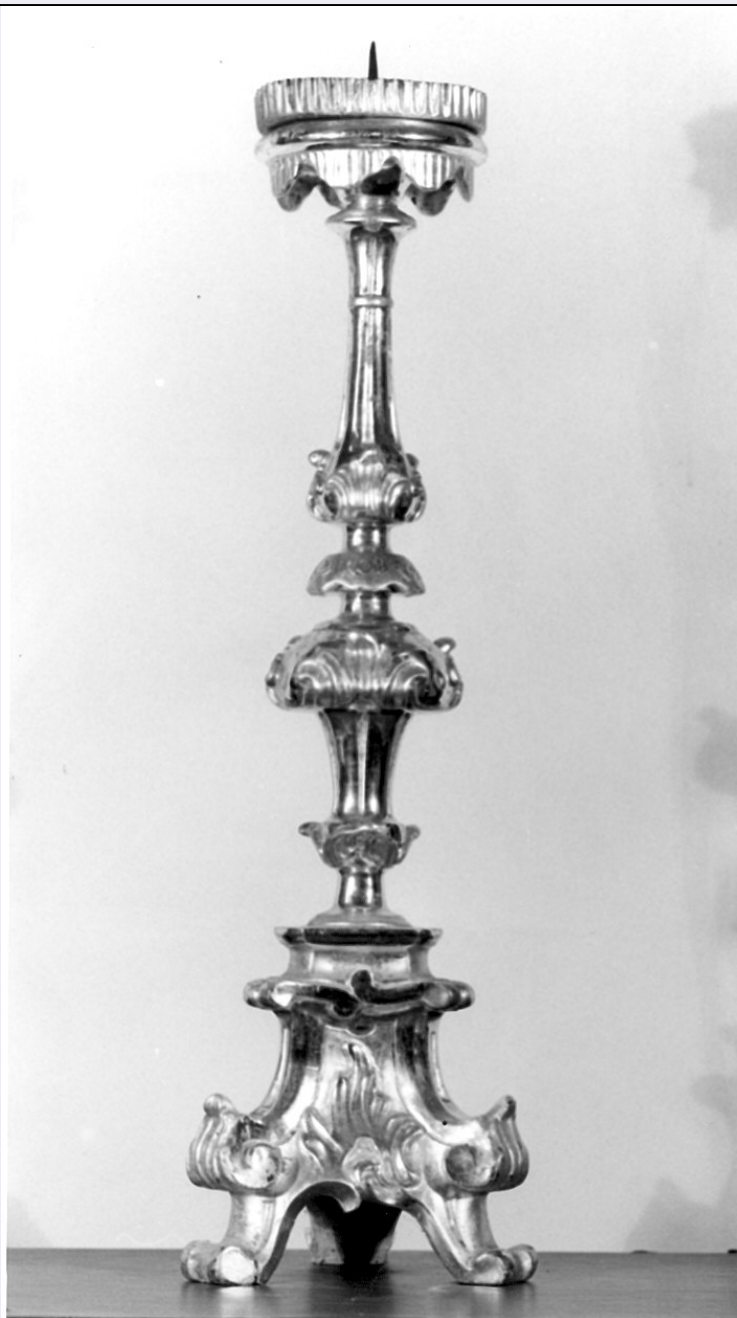


SCHEDA



CD - CODICI

TSK - Tipo scheda OA

LIR - Livello ricerca C

NCT - CODICE UNIVOCO

NCTR - Codice regione 08

NCTN - Numero catalogo generale 00158989

ESC - Ente schedatore S36

ECP - Ente competente S36

OG - OGGETTO

OGT - OGGETTO

OGTD - Definizione candeliere

OGTV - Identificazione serie

QNT - QUANTITA'

| | |
|----------------------|---|
| QNTN - Numero | 6 |
|----------------------|---|

LC - LOCALIZZAZIONE GEOGRAFICO-AMMINISTRATIVA**PVC - LOCALIZZAZIONE GEOGRAFICO-AMMINISTRATIVA ATTUALE**

| | |
|-------------------------|----------------------|
| PVCS - Stato | Italia |
| PVCR - Regione | Emilia Romagna |
| PVCP - Provincia | PC |
| PVCC - Comune | Lugagnano Val D'Arda |

LDC - COLLOCAZIONE SPECIFICA**DT - CRONOLOGIA****DTZ - CRONOLOGIA GENERICA**

| | |
|----------------------------------|------------|
| DTZG - Secolo | sec. XVIII |
| DTZS - Frazione di secolo | metà |

DTS - CRONOLOGIA SPECIFICA

| | |
|------------------|------|
| DTSI - Da | 1740 |
| DTSF - A | 1760 |

| | |
|-------------------------------------|--------------------|
| DTM - Motivazione cronologia | analisi stilistica |
|-------------------------------------|--------------------|

AU - DEFINIZIONE CULTURALE**ATB - AMBITO CULTURALE**

| | |
|---|--------------------|
| ATBD - Denominazione | ambito piacentino |
| ATBM - Motivazione dell'attribuzione | analisi stilistica |

MT - DATI TECNICI

| | |
|--------------------------------|------------------------------|
| MTC - Materia e tecnica | legno/ intaglio/ argentatura |
|--------------------------------|------------------------------|

MIS - MISURE

| | |
|-------------------------|----|
| MISA - Altezza | 82 |
| MISL - Larghezza | 20 |

CO - CONSERVAZIONE**STC - STATO DI CONSERVAZIONE**

| | |
|--------------------------------------|-------|
| STCC - Stato di conservazione | buono |
|--------------------------------------|-------|

DA - DATI ANALITICI**DES - DESCRIZIONE**

| | |
|--|---|
| DESO - Indicazioni sull'oggetto | Piedi a voluta e impugnatura a cipolla decorato da foglie d'acanto. Motivo a bandelle nel sottocoppa. |
|--|---|

| | |
|----------------------------------|-------------------------|
| DESI - Codifica Iconclass | NR (recupero pregresso) |
|----------------------------------|-------------------------|

| | |
|--|-------------------------|
| DESS - Indicazioni sul soggetto | NR (recupero pregresso) |
|--|-------------------------|

| | |
|---------------------------------------|---|
| NSC - Notizie storico-critiche | I sei candeliero sono stati argentati nel 1940, come segnala don F. Rossi (tradiz. orale 9 maggio 1988). Eseguiti nel XVIII secolo, si ipotizza un'esecuzione in ambito piacentino anche in considerazione della presenza di esemplari analoghi a Velleia (chiesa di S. Antonino) e in altre chiese del territorio. |
|---------------------------------------|---|

TU - CONDIZIONE GIURIDICA E VINCOLI

CDG - CONDIZIONE GIURIDICA**CDGG - Indicazione
generica**

proprietà Ente religioso cattolico

DO - FONTI E DOCUMENTI DI RIFERIMENTO**FTA - DOCUMENTAZIONE FOTOGRAFICA****FTAX - Genere**

documentazione allegata

FTAP - Tipo

fotografia b/n

FTAN - Codice identificativo

SBAS PR 76029

BIB - BIBLIOGRAFIA**BIBX - Genere**

bibliografia di confronto

BIBA - Autore

Arisi F.

BIBD - Anno di edizione

1979

BIBH - Sigla per citazione

00002923

BIBN - V., pp., nn.

pp. 55-68

AD - ACCESSO AI DATI**ADS - SPECIFICHE DI ACCESSO AI DATI****ADSP - Profilo di accesso**

3

ADSM - Motivazione

scheda di bene non adeguatamente sorvegliabile

CM - COMPILAZIONE**CMP - COMPILAZIONE****CMPD - Data**

1988

CMPN - Nome

Coccioli Mastroviti A.

**FUR - Funzionario
responsabile**

Ceschi Lavagetto P.

RVM - TRASCRIZIONE PER INFORMATIZZAZIONE**RVMD - Data**

2006

RVMN - Nome

ARTPAST/ Pegazzano M.

AGG - AGGIORNAMENTO - REVISIONE**AGGD - Data**

2006

AGGN - Nome

ARTPAST/ Pegazzano M.

**AGGF - Funzionario
responsabile**

NR (recupero pregresso)

AN - ANNOTAZIONI