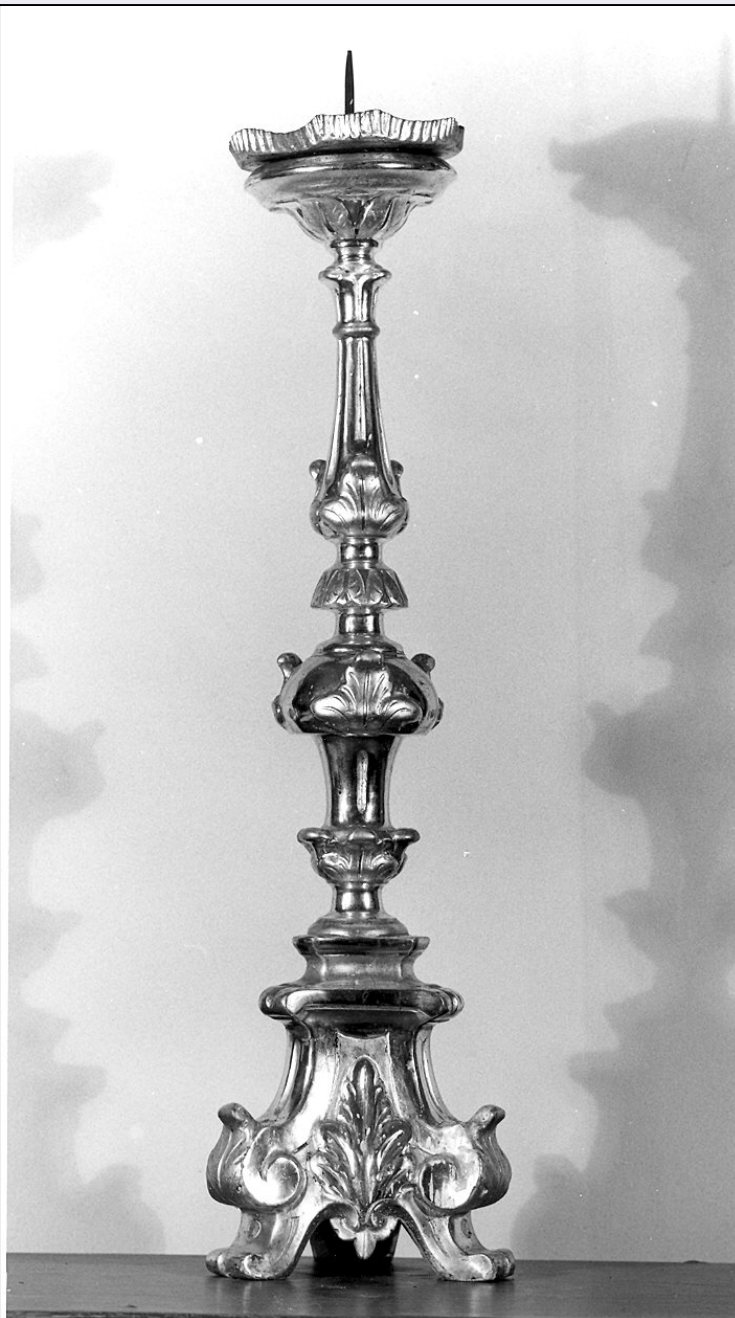


# SCHEDA



## CD - CODICI

TSK - Tipo scheda OA

LIR - Livello ricerca C

### NCT - CODICE UNIVOCO

NCTR - Codice regione 08

NCTN - Numero catalogo generale 00158990

ESC - Ente schedatore S36

ECP - Ente competente S36

## OG - OGGETTO

### OGT - OGGETTO

OGTD - Definizione candeliere

OGTV - Identificazione serie

**QNT - QUANTITA'**

<b>QNTN - Numero</b>	4
----------------------	---

**LC - LOCALIZZAZIONE GEOGRAFICO-AMMINISTRATIVA****PVC - LOCALIZZAZIONE GEOGRAFICO-AMMINISTRATIVA ATTUALE**

<b>PVCS - Stato</b>	Italia
<b>PVCR - Regione</b>	Emilia Romagna
<b>PVCP - Provincia</b>	PC
<b>PVCC - Comune</b>	Lugagnano Val D'Arda

**LDC - COLLOCAZIONE SPECIFICA****DT - CRONOLOGIA****DTZ - CRONOLOGIA GENERICA**

<b>DTZG - Secolo</b>	sec. XVIII
<b>DTZS - Frazione di secolo</b>	metà

**DTS - CRONOLOGIA SPECIFICA**

<b>DTSI - Da</b>	1740
<b>DTSF - A</b>	1760

<b>DTM - Motivazione cronologia</b>	analisi stilistica
-------------------------------------	--------------------

**AU - DEFINIZIONE CULTURALE****ATB - AMBITO CULTURALE**

<b>ATBD - Denominazione</b>	ambito piacentino
<b>ATBM - Motivazione dell'attribuzione</b>	analisi stilistica

**MT - DATI TECNICI**

<b>MTC - Materia e tecnica</b>	legno/ intaglio/ argentatura
--------------------------------	------------------------------

**MIS - MISURE**

<b>MISA - Altezza</b>	72
<b>MISL - Larghezza</b>	16

**CO - CONSERVAZIONE****STC - STATO DI CONSERVAZIONE**

<b>STCC - Stato di conservazione</b>	buono
--------------------------------------	-------

**DA - DATI ANALITICI****DES - DESCRIZIONE**

<b>DESO - Indicazioni sull'oggetto</b>	Cartagloria su peducci a volute decorato da una foglia d'acanto su ciascuno dei lati della base, con impugnatura a cipolla e piccole foglie arricciate lungo il fusto.
--	--

<b>DESI - Codifica Iconclass</b>	NR (recupero pregresso)
----------------------------------	-------------------------

<b>DESS - Indicazioni sul soggetto</b>	NR (recupero pregresso)
--	-------------------------

<b>NSC - Notizie storico-critiche</b>	I candelieri facevano parte di una serie di sei candelieri, sono stati argentati nel 1940, come segnala don F. Rossi (tradiz. orale 9 maggio 1988). Eseguiti nel XVIII secolo, si ipotizza un'esecuzione in ambito
---------------------------------------	--

piacentino anche in considerazione della presenza di esemplari analoghi a Velleia (chiesa di S. Antonino) e in altre chiese del territorio.

## TU - CONDIZIONE GIURIDICA E VINCOLI

### CDG - CONDIZIONE GIURIDICA

**CDGG - Indicazione generica**

proprietà Ente religioso cattolico

## DO - FONTI E DOCUMENTI DI RIFERIMENTO

### FTA - DOCUMENTAZIONE FOTOGRAFICA

**FTAX - Genere**

documentazione allegata

**FTAP - Tipo**

fotografia b/n

**FTAN - Codice identificativo**

SBAS PR 76034

### BIB - BIBLIOGRAFIA

**BIBX - Genere**

bibliografia di confronto

**BIBA - Autore**

Arisi F.

**BIBD - Anno di edizione**

1979

**BIBH - Sigla per citazione**

00002923

**BIBN - V., pp., nn.**

pp. 55-68

## AD - ACCESSO AI DATI

### ADS - SPECIFICHE DI ACCESSO AI DATI

**ADSP - Profilo di accesso**

3

**ADSM - Motivazione**

scheda di bene non adeguatamente sorvegliabile

## CM - COMPILAZIONE

### CMP - COMPILAZIONE

**CMPD - Data**

1988

**CMPN - Nome**

Coccioli Mastroviti A.

**FUR - Funzionario responsabile**

Ceschi Lavagetto P.

### RVM - TRASCRIZIONE PER INFORMATIZZAZIONE

**RVMD - Data**

2006

**RVMN - Nome**

ARTPAST/ Pegazzano M.

### AGG - AGGIORNAMENTO - REVISIONE

**AGGD - Data**

2006

**AGGN - Nome**

ARTPAST/ Pegazzano M.

**AGGF - Funzionario responsabile**

NR (recupero pregresso)

## AN - ANNOTAZIONI