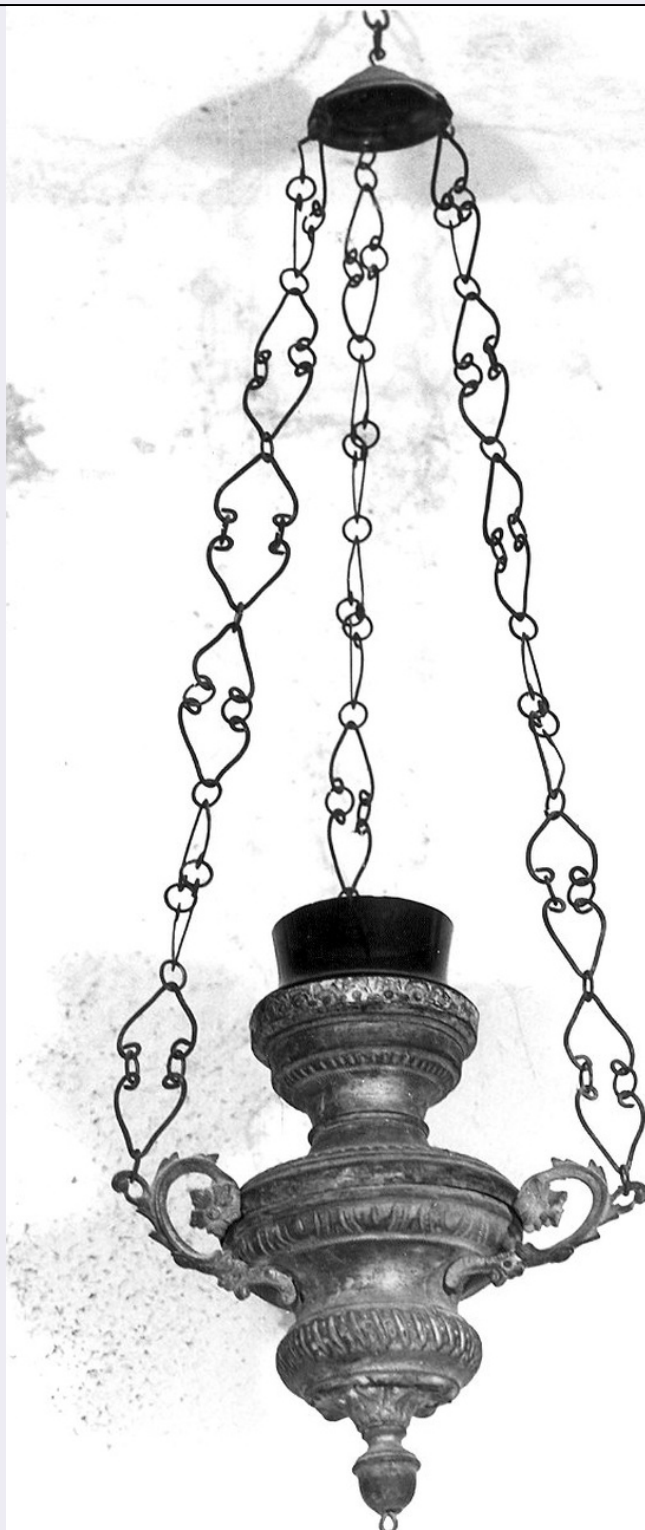


## SCHEDA



### CD - CODICI

<b>TSK - Tipo scheda</b>	OA
<b>LIR - Livello ricerca</b>	C
<b>NCT - CODICE UNIVOCO</b>	
<b>NCTR - Codice regione</b>	08
<b>NCTN - Numero catalogo generale</b>	00158807
<b>ESC - Ente schedatore</b>	S36
<b>ECP - Ente competente</b>	S36

**OG - OGGETTO****OGT - OGGETTO**

**OGTD - Definizione** lampada pensile

**LC - LOCALIZZAZIONE GEOGRAFICO-AMMINISTRATIVA****PVC - LOCALIZZAZIONE GEOGRAFICO-AMMINISTRATIVA ATTUALE**

**PVCS - Stato** Italia

**PVCR - Regione** Emilia Romagna

**PVCP - Provincia** PC

**PVCC - Comune** Lugagnano Val D'Arda

**LDC - COLLOCAZIONE SPECIFICA****DT - CRONOLOGIA****DTZ - CRONOLOGIA GENERICA**

**DTZG - Secolo** sec. XX

**DTZS - Frazione di secolo** prima metà

**DTS - CRONOLOGIA SPECIFICA**

**DTSI - Da** 1900

**DTSF - A** 1949

**DTM - Motivazione cronologia** analisi stilistica

**AU - DEFINIZIONE CULTURALE****ATB - AMBITO CULTURALE**

**ATBD - Denominazione** produzione Italia settentrionale

**ATBM - Motivazione dell'attribuzione** analisi stilistica

**MT - DATI TECNICI**

**MTC - Materia e tecnica** metallo/ fusione/ sbalzo

**MIS - MISURE**

**MISA - Altezza** 80

**CO - CONSERVAZIONE****STC - STATO DI CONSERVAZIONE**

**STCC - Stato di conservazione** buono

**DA - DATI ANALITICI****DES - DESCRIZIONE**

**DESO - Indicazioni sull'oggetto** Lampada pensile con vaso decorato da motivo geometrico, le catenelle sono unite per mezzo di un ramo di foglie alla base della lampada.

**DESI - Codifica Iconclass** NR (recupero pregresso)

**DESS - Indicazioni sul soggetto** NR (recupero pregresso)

**NSC - Notizie storico-critiche** Oggetto d'uso di nessun interesse artistico, di produzione seriale della prima metà del XX secolo, le catenelle non sono pertinenti (tradiz. orale don G. Cagnani, 22 marzo 1988).

**TU - CONDIZIONE GIURIDICA E VINCOLI****CDG - CONDIZIONE GIURIDICA**

<b>CDGG - Indicazione generica</b>	proprietà Ente religioso cattolico
<b>DO - FONTI E DOCUMENTI DI RIFERIMENTO</b>	
<b>FTA - DOCUMENTAZIONE FOTOGRAFICA</b>	
<b>FTAX - Genere</b>	documentazione allegata
<b>FTAP - Tipo</b>	fotografia b/n
<b>FTAN - Codice identificativo</b>	SBAS PR 74742
<b>AD - ACCESSO AI DATI</b>	
<b>ADS - SPECIFICHE DI ACCESSO AI DATI</b>	
<b>ADSP - Profilo di accesso</b>	3
<b>ADSM - Motivazione</b>	scheda di bene non adeguatamente sorvegliabile
<b>CM - COMPILAZIONE</b>	
<b>CMP - COMPILAZIONE</b>	
<b>CMPD - Data</b>	1988
<b>CMPN - Nome</b>	Coccioli Mastroviti A.
<b>FUR - Funzionario responsabile</b>	Ceschi Lavagetto P.
<b>RVM - TRASCRIZIONE PER INFORMATIZZAZIONE</b>	
<b>RVMD - Data</b>	2006
<b>RVMN - Nome</b>	ARTPAST/ Pegazzano M.
<b>AGG - AGGIORNAMENTO - REVISIONE</b>	
<b>AGGD - Data</b>	2006
<b>AGGN - Nome</b>	ARTPAST/ Pegazzano M.
<b>AGGF - Funzionario responsabile</b>	NR (recupero pregresso)
<b>AN - ANNOTAZIONI</b>	