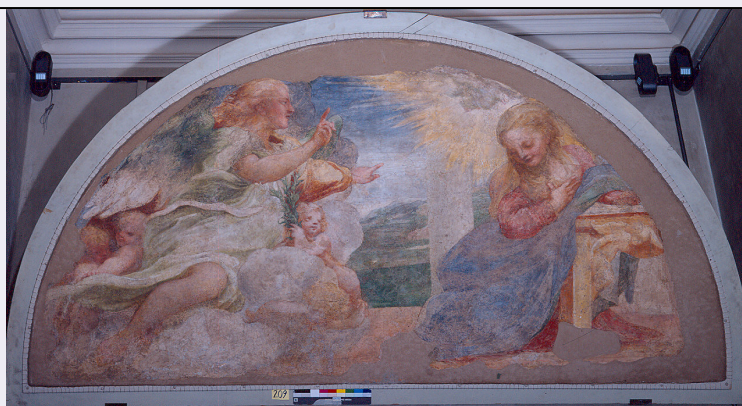


SCHEDA



CD - CODICI

TSK - Tipo scheda OA

LIR - Livello ricerca C

NCT - CODICE UNIVOCO

NCTR - Codice regione 08

NCTN - Numero catalogo generale 00403889

ESC - Ente schedatore S36

ECP - Ente competente S36

OG - OGGETTO

OGT - OGGETTO

OGTD - Definizione dipinto

OGTV - Identificazione frammento

SGT - SOGGETTO

SGTI - Identificazione Annunciazione

LC - LOCALIZZAZIONE GEOGRAFICO-AMMINISTRATIVA

PVC - LOCALIZZAZIONE GEOGRAFICO-AMMINISTRATIVA ATTUALE

PVCS - Stato Italia

PVCR - Regione Emilia Romagna

PVCP - Provincia PR

PVCC - Comune Parma

LDC - COLLOCAZIONE SPECIFICA

LDCT - Tipologia palazzo

LDCQ - Qualificazione museo

LDCN - Denominazione Palazzo della Pilotta

LDCU - Denominazione spazio viabilistico Palazzo della Pilotta, 3/A

LDCM - Denominazione raccolta Galleria Nazionale di Parma

UB - UBICAZIONE E DATI PATRIMONIALI

INV - INVENTARIO DI MUSEO O SOPRINTENDENZA

INVN - Numero 758

INVD - Data	NR (recupero pregresso)
LA - ALTRE LOCALIZZAZIONI GEOGRAFICO-AMMINISTRATIVE	
TCL - Tipo di localizzazione	luogo di provenienza
PRV - LOCALIZZAZIONE GEOGRAFICO-AMMINISTRATIVA	
PRVR - Regione	Emilia Romagna
PRVP - Provincia	PR
PRVC - Comune	Parma
PRVL - Località	Parma
PRC - COLLOCAZIONE SPECIFICA	
PRCT - Tipologia	chiesa
PRCQ - Qualificazione	conventuale
PRCD - Denominazione	Chiesa dell'Annunciata
PRCS - Specifiche	antica chiesa conventuale distrutta
LA - ALTRE LOCALIZZAZIONI GEOGRAFICO-AMMINISTRATIVE	
TCL - Tipo di localizzazione	luogo di collocazione successiva
PRV - LOCALIZZAZIONE GEOGRAFICO-AMMINISTRATIVA	
PRVR - Regione	Emilia Romagna
PRVP - Provincia	PR
PRVC - Comune	Parma
PRVL - Località	Parma
PRC - COLLOCAZIONE SPECIFICA	
PRCT - Tipologia	chiesa
PRCQ - Qualificazione	conventuale
PRCD - Denominazione	Chiesa dell'Annunciata
PRCS - Specifiche	a sinistra dell'ingresso
PRD - DATA	
PRDI - Data ingresso	1616 ca.
PRDU - Data uscita	1875
DT - CRONOLOGIA	
DTZ - CRONOLOGIA GENERICA	
DTZG - Secolo	sec. XVI
DTS - CRONOLOGIA SPECIFICA	
DTSI - Da	1524
DTSV - Validità	ca.
DTSF - A	1525
DTSL - Validità	ca.
DTM - Motivazione cronologia	bibliografia
AU - DEFINIZIONE CULTURALE	
AUT - AUTORE	
AUTM - Motivazione dell'attribuzione	bibliografia
AUTN - Nome scelto	Allegri Antonio detto Correggio
AUTA - Dati anagrafici	1489 ca./ 1534

AUTH - Sigla per citazione	00001701
-----------------------------------	----------

MT - DATI TECNICI

MTC - Materia e tecnica	intonaco/ pittura a fresco
--------------------------------	----------------------------

MTC - Materia e tecnica	tela
--------------------------------	------

MIS - MISURE

MISA - Altezza	157
-----------------------	-----

MISL - Larghezza	315
-------------------------	-----

FRM - Formato	centinato
----------------------	-----------

CO - CONSERVAZIONE

STC - STATO DI CONSERVAZIONE

STCC - Stato di conservazione	buono
--------------------------------------	-------

RS - RESTAURI

RST - RESTAURI

RSTD - Data	1936
--------------------	------

RSTE - Ente responsabile	SPSAE PR
---------------------------------	----------

RSTN - Nome operatore	Podio E.
------------------------------	----------

RST - RESTAURI

RSTD - Data	1947/ 1948
--------------------	------------

RSTE - Ente responsabile	SPSAE PR
---------------------------------	----------

RSTN - Nome operatore	Arrigoni L.
------------------------------	-------------

RST - RESTAURI

RSTD - Data	1952/ 1953
--------------------	------------

RSTE - Ente responsabile	SPSAE PR
---------------------------------	----------

DA - DATI ANALITICI

DES - DESCRIZIONE

DESO - Indicazioni sull'oggetto	Affresco staccato e riportato su tela.
--	--

DESI - Codifica Iconclass	NR (recupero pregresso)
----------------------------------	-------------------------

DESS - Indicazioni sul soggetto	Personaggi: Maria. Figure: angelo annunciante; angeli. Simboli: colomba dello Spirito Santo. Fenomeni divini: alone luminoso; nubi. Elementi architettonici: colonna. Fiori: gigli. Paesaggi.
--	---

TU - CONDIZIONE GIURIDICA E VINCOLI

CDG - CONDIZIONE GIURIDICA

CDGG - Indicazione generica	proprietà Stato
------------------------------------	-----------------

CDGS - Indicazione specifica	Galleria Nazionale di Parma
-------------------------------------	-----------------------------

CDGI - Indirizzo	Palazzo della Pilotta, 3/A -43100 Parma (PR)
-------------------------	--

DO - FONTI E DOCUMENTI DI RIFERIMENTO

FTA - DOCUMENTAZIONE FOTOGRAFICA

FTAX - Genere	documentazione allegata
----------------------	-------------------------

FTAP - Tipo	diapositiva colore
--------------------	--------------------

FTAN - Codice identificativo	SPSAE PR 128660
-------------------------------------	-----------------

BIB - BIBLIOGRAFIA

BIBX - Genere	bibliografia specifica
BIBA - Autore	Galleria Nazionale
BIBD - Anno di edizione	1998
BIBH - Sigla per citazione	00001420
BIBN - V., pp., nn.	pp. 12, 14-15

MST - MOSTRE

MSTT - Titolo	Mostra del Correggio
MSTL - Luogo	Parma
MSTD - Data	1935

MST - MOSTRE

MSTT - Titolo	Mostra parmense di dipinti noti ed ignoti dal XIV al XVIII secolo
MSTL - Luogo	Parma
MSTD - Data	1948

AD - ACCESSO AI DATI**ADS - SPECIFICHE DI ACCESSO AI DATI**

ADSP - Profilo di accesso	1
ADSM - Motivazione	scheda contenente dati liberamente accessibili

CM - COMPILAZIONE**CMP - COMPILAZIONE**

CMPD - Data	2005
CMPN - Nome	Campanini S.

FUR - Funzionario responsabile	Damiani G.
---------------------------------------	------------

RVM - TRASCRIZIONE PER INFORMATIZZAZIONE

RVMD - Data	2006
RVMN - Nome	ARTPAST/ Campanini S.

AGG - AGGIORNAMENTO - REVISIONE

AGGD - Data	2006
AGGN - Nome	ARTPAST/ Campanini S.
AGGF - Funzionario responsabile	NR (recupero pregresso)