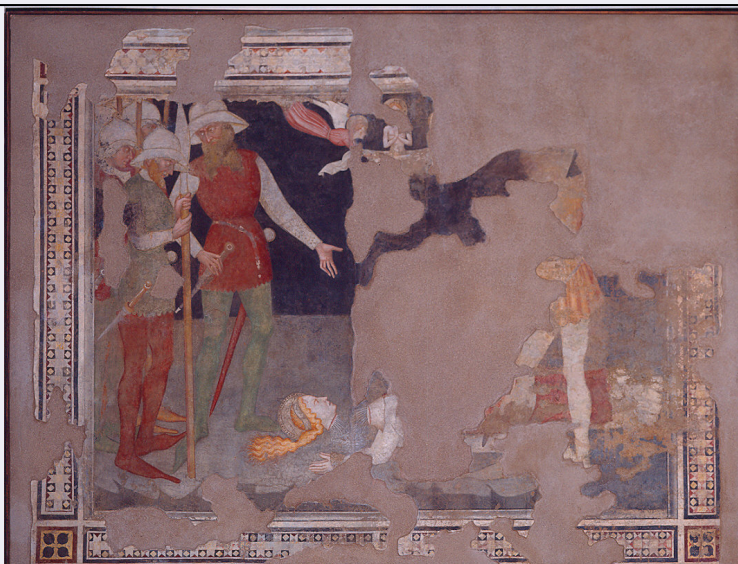


SCHEDA



CD - CODICI

TSK - Tipo scheda OA

LIR - Livello ricerca C

NCT - CODICE UNIVOCO

NCTR - Codice regione 08

NCTN - Numero catalogo generale 00404515

ESC - Ente schedatore S36

ECP - Ente competente S36

RV - RELAZIONI

ROZ - Altre relazioni 0800404510

OG - OGGETTO

OGT - OGGETTO

OGTD - Definizione dipinto

OGTV - Identificazione frammento

SGT - SOGGETTO

SGTI - Identificazione decollazione di Santa Caterina

LC - LOCALIZZAZIONE GEOGRAFICO-AMMINISTRATIVA

PVC - LOCALIZZAZIONE GEOGRAFICO-AMMINISTRATIVA ATTUALE

PVCS - Stato Italia

PVCR - Regione Emilia Romagna

PVCP - Provincia PR

PVCC - Comune Parma

LDC - COLLOCAZIONE SPECIFICA

LDCT - Tipologia palazzo

LDCQ - Qualificazione museo

LDCN - Denominazione Palazzo della Pilotta

LDCU - Denominazione spazio viabilistico Palazzo della Pilotta, 3/A

**LDCM - Denominazione
raccolta**

Galleria Nazionale di Parma

UB - UBICAZIONE E DATI PATRIMONIALI

INV - INVENTARIO DI MUSEO O SOPRINTENDENZA

INVN - Numero

2045

INVD - Data

NR (recupero pregresso)

LA - ALTRE LOCALIZZAZIONI GEOGRAFICO-AMMINISTRATIVE

TCL - Tipo di localizzazione

luogo di provenienza

PRV - LOCALIZZAZIONE GEOGRAFICO-AMMINISTRATIVA

PRVR - Regione

Emilia Romagna

PRVP - Provincia

PC

PRVC - Comune

Piacenza

PRVL - Località

Piacenza

PRC - COLLOCAZIONE SPECIFICA

PRCT - Tipologia

chiesa

PRCD - Denominazione

Chiesa di S. Lorenzo

PRCS - Specifiche

cappella di S. Caterina, parete sinistra

PRD - DATA

PRDU - Data uscita

1960/ 1970

LA - ALTRE LOCALIZZAZIONI GEOGRAFICO-AMMINISTRATIVE

TCL - Tipo di localizzazione

luogo di deposito

PRV - LOCALIZZAZIONE GEOGRAFICO-AMMINISTRATIVA

PRVR - Regione

Emilia Romagna

PRVP - Provincia

PC

PRVC - Comune

Piacenza

PRVL - Località

Piacenza

PRC - COLLOCAZIONE SPECIFICA

PRCT - Tipologia

palazzo

PRCQ - Qualificazione

museo

PRCD - Denominazione

Palazzo Farnese

**PRCM - Denominazione
raccolta**

Musei Civici di Palazzo Farnese

DT - CRONOLOGIA

DTZ - CRONOLOGIA GENERICA

DTZG - Secolo

sec. XIV

DTZS - Frazione di secolo

ultimo quarto

DTS - CRONOLOGIA SPECIFICA

DTSI - Da

1375

DTSF - A

1399

DTM - Motivazione cronologia

bibliografia

AU - DEFINIZIONE CULTURALE

AUT - AUTORE

AUTM - Motivazione

dell'attribuzione	bibliografia
AUTN - Nome scelto	Maestro di Santa Caterina
AUTA - Dati anagrafici	notizie ultimo quarto sec. XIV
AUTH - Sigla per citazione	00001972
CMM - COMMITTENZA	
CMMD - Data	sec. XIV/ ultimo quarto
CMMC - Circostanza	matrimonio
CMMF - Fonte	documentazione
MT - DATI TECNICI	
MTC - Materia e tecnica	intonaco/ pittura a fresco
MIS - MISURE	
MISA - Altezza	242
MISL - Larghezza	323
CO - CONSERVAZIONE	
STC - STATO DI CONSERVAZIONE	
STCC - Stato di conservazione	mediocre
STCS - Indicazioni specifiche	gravemente compromesso dalle perdite di colore
RS - RESTAURI	
RST - RESTAURI	
RSTD - Data	1960/ 1970
RSTE - Ente responsabile	SPSAE PR
RSTN - Nome operatore	Pasqui R. (BO)
RST - RESTAURI	
RSTD - Data	1989/ 1990
RSTE - Ente responsabile	SPSAE PR
RSTN - Nome operatore	Giantomassi e Zari
DA - DATI ANALITICI	
DES - DESCRIZIONE	
DESO - Indicazioni sull'oggetto	NR (recupero pregresso)
DESI - Codifica Iconclass	NR (recupero pregresso)
DESS - Indicazioni sul soggetto	Personaggi: Santa Caterina. Figure: soldati; carnefice; angeli. Armi. Simboli: latte.
NSC - Notizie storico-critiche	Serie di affreschi frammentari staccati tra il 1960-70 dalla chiesa di San Lorenzo in Piacenza (cappella di Santa Caterina, abside sinistra, cappella di Sant'Antonio, presbiterio) e ricomposti presso il Museo Civico di Piacenza.
TU - CONDIZIONE GIURIDICA E VINCOLI	
CDG - CONDIZIONE GIURIDICA	
CDGG - Indicazione generica	proprietà Stato
CDGS - Indicazione specifica	Galleria Nazionale di Parma

CDGI - Indirizzo

Palazzo della Pilotta, 3/A -43100 Parma (PR)

DO - FONTI E DOCUMENTI DI RIFERIMENTO**FTA - DOCUMENTAZIONE FOTOGRAFICA****FTAX - Genere**

documentazione allegata

FTAP - Tipo

diapositiva colore

FTAN - Codice identificativo

SPSAE PR 129281

BIB - BIBLIOGRAFIA**BIBX - Genere**

bibliografia specifica

BIBA - Autore

Galleria Nazionale

BIBD - Anno di edizione

1997

BIBH - Sigla per citazione

00002573

BIBN - V., pp., nn.

p. 33

MST - MOSTRE**MSTT - Titolo**

La pittura gotica padana negli affreschi di San Lorenzo a Piacenza

MSTL - Luogo

Parma

MSTD - Data

1970

AD - ACCESSO AI DATI**ADS - SPECIFICHE DI ACCESSO AI DATI****ADSP - Profilo di accesso**

1

ADSM - Motivazione

scheda contenente dati liberamente accessibili

CM - COMPILAZIONE**CMP - COMPILAZIONE****CMPD - Data**

2005

CMPN - Nome

Campanini S.

**FUR - Funzionario
responsabile**

Damiani G.

RVM - TRASCRIZIONE PER INFORMATIZZAZIONE**RVMD - Data**

2006

RVMN - Nome

ARTPAST/ Campanini S.

AGG - AGGIORNAMENTO - REVISIONE**AGGD - Data**

2006

AGGN - Nome

ARTPAST/ Campanini S.

**AGGF - Funzionario
responsabile**

NR (recupero pregresso)