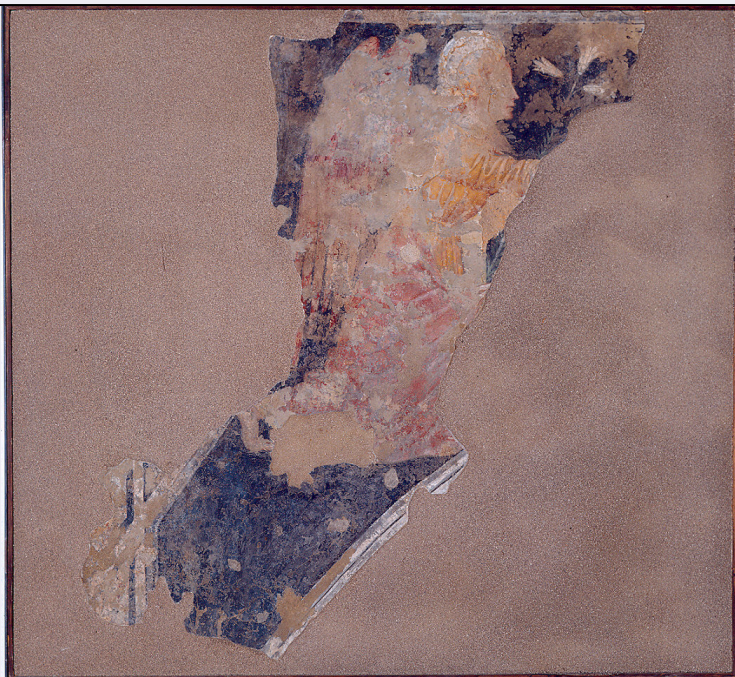


SCHEDA



CD - CODICI

TSK - Tipo scheda OA

LIR - Livello ricerca C

NCT - CODICE UNIVOCO

NCTR - Codice regione 08

NCTN - Numero catalogo generale 00404526

ESC - Ente schedatore S36

ECP - Ente competente S36

RV - RELAZIONI

ROZ - Altre relazioni 0800404510

OG - OGGETTO

OGT - OGGETTO

OGTD - Definizione dipinto

OGTV - Identificazione frammento

QNT - QUANTITA'

QNTN - Numero 2

SGT - SOGGETTO

SGTI - Identificazione Annunciazione

LC - LOCALIZZAZIONE GEOGRAFICO-AMMINISTRATIVA

PVC - LOCALIZZAZIONE GEOGRAFICO-AMMINISTRATIVA ATTUALE

PVCS - Stato Italia

PVCR - Regione Emilia Romagna

PVCP - Provincia PR

PVCC - Comune Parma

LDC - COLLOCAZIONE SPECIFICA

LDCT - Tipologia	palazzo
LDCQ - Qualificazione	museo
LDCN - Denominazione	Palazzo della Pilotta
LDCU - Denominazione spazio viabilistico	Palazzo della Pilotta, 3/A
LDCM - Denominazione raccolta	Galleria Nazionale di Parma

UB - UBICAZIONE E DATI PATRIMONIALI

INV - INVENTARIO DI MUSEO O SOPRINTENDENZA

INVN - Numero	2056
INVD - Data	NR (recupero pregresso)

LA - ALTRE LOCALIZZAZIONI GEOGRAFICO-AMMINISTRATIVE

TCL - Tipo di localizzazione	luogo di provenienza
-------------------------------------	----------------------

PRV - LOCALIZZAZIONE GEOGRAFICO-AMMINISTRATIVA

PRVR - Regione	Emilia Romagna
PRVP - Provincia	PC
PRVC - Comune	Piacenza
PRVL - Località	Piacenza

PRC - COLLOCAZIONE SPECIFICA

PRCT - Tipologia	chiesa
PRCD - Denominazione	Chiesa di S. Lorenzo
PRCS - Specifiche	abside sinistra, arcone di accesso, pennacchi

PRD - DATA

PRDU - Data uscita	1960/ 1970
---------------------------	------------

LA - ALTRE LOCALIZZAZIONI GEOGRAFICO-AMMINISTRATIVE

TCL - Tipo di localizzazione	luogo di deposito
-------------------------------------	-------------------

PRV - LOCALIZZAZIONE GEOGRAFICO-AMMINISTRATIVA

PRVR - Regione	Emilia Romagna
PRVP - Provincia	PC
PRVC - Comune	Piacenza
PRVL - Località	Piacenza

PRC - COLLOCAZIONE SPECIFICA

PRCT - Tipologia	palazzo
PRCQ - Qualificazione	museo
PRCD - Denominazione	Palazzo Farnese
PRCM - Denominazione raccolta	Musei Civici di Palazzo Farnese

DT - CRONOLOGIA

DTZ - CRONOLOGIA GENERICA

DTZG - Secolo	sec. XIV
DTZS - Frazione di secolo	ultimo quarto

DTS - CRONOLOGIA SPECIFICA

DTSI - Da	1375
------------------	------

DTSF - A	1399
DTM - Motivazione cronologia	bibliografia
AU - DEFINIZIONE CULTURALE	
AUT - AUTORE	
AUTM - Motivazione dell'attribuzione	bibliografia
AUTN - Nome scelto	Maestro di Santa Caterina
AUTA - Dati anagrafici	notizie ultimo quarto sec. XIV
AUTH - Sigla per citazione	00001972
CMM - COMMITTENZA	
CMMD - Data	sec. XIV/ ultimo quarto
CMMC - Circostanza	matrimonio
CMMF - Fonte	documentazione
MT - DATI TECNICI	
MTC - Materia e tecnica	intonaco/ pittura a fresco
MIS - MISURE	
MISV - Varie	altezza 161.1//larghezza 122.5//altezza 162.5// larghezza 177.2
CO - CONSERVAZIONE	
STC - STATO DI CONSERVAZIONE	
STCC - Stato di conservazione	mediocre
STCS - Indicazioni specifiche	estese lacune
RS - RESTAURI	
RST - RESTAURI	
RSTD - Data	1960/ 1970
RSTE - Ente responsabile	SPSAE PR
RSTN - Nome operatore	Pasqui R. (BO)
RST - RESTAURI	
RSTD - Data	1989/ 1990
RSTE - Ente responsabile	SPSAE PR
RSTN - Nome operatore	Giantomassi e Zari
DA - DATI ANALITICI	
DES - DESCRIZIONE	
DESO - Indicazioni sull'oggetto	NR (recupero pregresso)
DESI - Codifica Iconclass	NR (recupero pregresso)
DESS - Indicazioni sul soggetto	Personaggi: Maria Vergine. Figure: angelo annunciante. Attributi: (angelo annunciante) giglio. Oggetti: scranno. Decorazioni: fregio geometrico policromo.
NSC - Notizie storico-critiche	Serie di affreschi frammentari staccati tra il 1960-70 dalla chiesa di San Lorenzo in Piacenza (cappella di Santa Caterina, abside sinistra, cappella di Sant'Antonio, presbiterio) e ricomposti presso il Museo Civico di Piacenza.
TU - CONDIZIONE GIURIDICA E VINCOLI	

CDG - CONDIZIONE GIURIDICA

CDGG - Indicazione generica	proprietà Stato
CDGS - Indicazione specifica	Galleria Nazionale di Parma
CDGI - Indirizzo	Palazzo della Pilotta, 3/A -43100 Parma (PR)

DO - FONTI E DOCUMENTI DI RIFERIMENTO**FTA - DOCUMENTAZIONE FOTOGRAFICA**

FTAX - Genere	documentazione allegata
FTAP - Tipo	diapositiva colore
FTAN - Codice identificativo	SPSAE PR 129292
FTAT - Note	part. angelo

FTA - DOCUMENTAZIONE FOTOGRAFICA

FTAX - Genere	documentazione allegata
FTAP - Tipo	diapositiva colore
FTAN - Codice identificativo	SPSAE PR 129292/a
FTAT - Note	part. Vergine

BIB - BIBLIOGRAFIA

BIBX - Genere	bibliografia specifica
BIBA - Autore	Galleria Nazionale
BIBD - Anno di edizione	1997
BIBH - Sigla per citazione	00002573
BIBN - V., pp., nn.	p. 36

MST - MOSTRE

MSTT - Titolo	La pittura gotica padana negli affreschi di San Lorenzo a Piacenza
MSTL - Luogo	Parma
MSTD - Data	1970

AD - ACCESSO AI DATI**ADS - SPECIFICHE DI ACCESSO AI DATI**

ADSP - Profilo di accesso	1
ADSM - Motivazione	scheda contenente dati liberamente accessibili

CM - COMPILAZIONE**CMP - COMPILAZIONE**

CMPD - Data	2005
CMPN - Nome	Campanini S.
FUR - Funzionario responsabile	Damiani G.

RVM - TRASCRIZIONE PER INFORMATIZZAZIONE

RVMD - Data	2006
RVMN - Nome	ARTPAST/ Campanini S.

AGG - AGGIORNAMENTO - REVISIONE

AGGD - Data	2006
AGGN - Nome	ARTPAST/ Campanini S.

