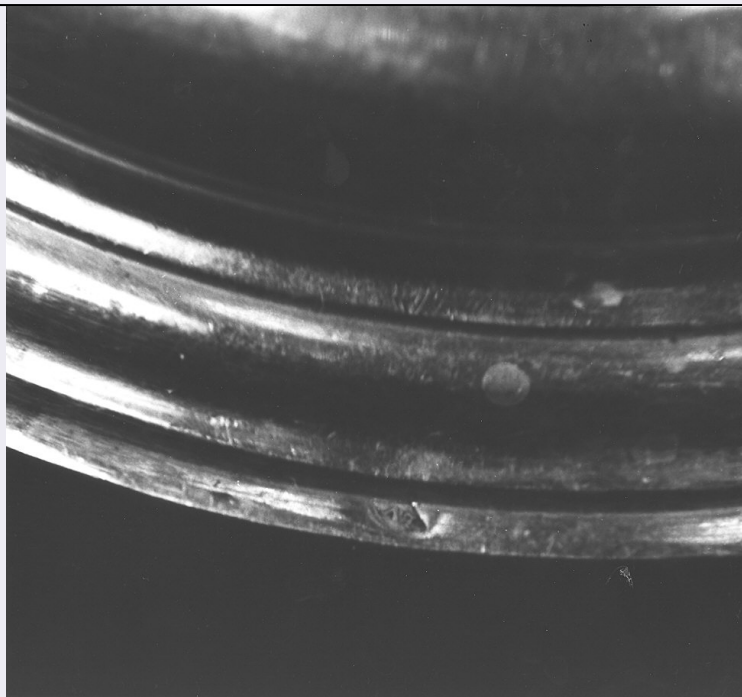


# SCHEDA



## CD - CODICI

TSK - Tipo scheda OA

LIR - Livello ricerca C

### NCT - CODICE UNIVOCO

NCTR - Codice regione 08

NCTN - Numero catalogo generale 00240825

ESC - Ente schedatore S36

ECP - Ente competente S36

## OG - OGGETTO

### OGT - OGGETTO

OGTD - Definizione calice

## LC - LOCALIZZAZIONE GEOGRAFICO-AMMINISTRATIVA

### PVC - LOCALIZZAZIONE GEOGRAFICO-AMMINISTRATIVA ATTUALE

PVCS - Stato Italia

PVCR - Regione Emilia Romagna

PVCP - Provincia PR

PVCC - Comune Roccabianca

### LDC - COLLOCAZIONE SPECIFICA

## LA - ALTRE LOCALIZZAZIONI GEOGRAFICO-AMMINISTRATIVE

TCL - Tipo di localizzazione luogo di provenienza

### PRV - LOCALIZZAZIONE GEOGRAFICO-AMMINISTRATIVA

PRVR - Regione Emilia Romagna

PRVP - Provincia PR

PRVC - Comune Roccabianca

**PRC - COLLOCAZIONE SPECIFICA****DT - CRONOLOGIA****DTZ - CRONOLOGIA GENERICA****DTZG - Secolo** sec. XIX**DTS - CRONOLOGIA SPECIFICA****DTSI - Da** 1815**DTSV - Validità** post**DTSF - A** 1821**DTSL - Validità** ante**DTM - Motivazione cronologia** punzone**DTM - Motivazione cronologia** documentazione**AU - DEFINIZIONE CULTURALE****AUT - AUTORE****AUTM - Motivazione dell'attribuzione** punzone**AUTN - Nome scelto** Vernazzi Luigi**AUTA - Dati anagrafici** 1771/ 1836**AUTH - Sigla per citazione** 00000258**MT - DATI TECNICI****MTC - Materia e tecnica** argento/ traforo/ sbalzo/ stampaggio/ fusione/ doratura**MIS - MISURE****MISA - Altezza** 21.5**MISD - Diametro** 12**CO - CONSERVAZIONE****STC - STATO DI CONSERVAZIONE****STCC - Stato di conservazione** discreto**DA - DATI ANALITICI****DES - DESCRIZIONE****DESO - Indicazioni sull'oggetto** A base circolare on modanature e nodo piriforme; sottocoppa con orlo decorato al centro da larga modanatura.**DESI - Codifica Iconclass** NR (recupero pregresso)**DESS - Indicazioni sul soggetto** NR (recupero pregresso)**ISR - ISCRIZIONI****ISRC - Classe di appartenenza** documentaria**ISRS - Tecnica di scrittura** a incisione**ISRT - Tipo di caratteri** lettere capitali**ISRP - Posizione** sotto l'orlo della base**ISRI - Trascrizione** B(EAT)A V(ERGIN)E DI LORETO**STM - STEMMI, EMBLEMI, MARCHI****STMC - Classe di**

<b>appartenenza</b>	punzone
<b>STMQ - Qualificazione</b>	argenterie
<b>STMI - Identificazione</b>	Vernazzi Luigi
<b>STMP - Posizione</b>	bordo della base
<b>STMD - Descrizione</b>	LV in contorno a losanga cfr. foto SPSAE PR 83469

#### **STM - STEMMI, EMBLEMI, MARCHI**

<b>STMC - Classe di appartenenza</b>	bollo
<b>STMQ - Qualificazione</b>	garanzia
<b>STMI - Identificazione</b>	Zecca di Parma
<b>STMU - Quantità</b>	2
<b>STMP - Posizione</b>	bodo della base
<b>STMD - Descrizione</b>	lettera A maiuscola romana cfr. foto SPSAE PR 83470

#### **STM - STEMMI, EMBLEMI, MARCHI**

<b>STMC - Classe di appartenenza</b>	bollo
<b>STMQ - Qualificazione</b>	garanzia
<b>STMI - Identificazione</b>	Zecca di Parma
<b>STMP - Posizione</b>	bodo della base
<b>STMD - Descrizione</b>	giglio in contorno polilobato cfr. foto SPSAE PR 83470

**NSC - Notizie storico-critiche**

La scritta sotto l'orlo di base fa ritenere questo il calice che gli inventari del XIX secolo descrivono nell'oratorio della Beata Vergine di Loreto, tuttora esistente, situato a breve distanza dalla parrocchiale, vicino al ponte Stirone. L'inventario del 1821 specifica che il calice fu pagato lire 600 vecchie di Parma, 400 delle quali elargite da Maria Luigia d'Austria. L'oggetto reca il punzone dell'argenterie parmigiano Luigi Vernazzi.

### **TU - CONDIZIONE GIURIDICA E VINCOLI**

#### **CDG - CONDIZIONE GIURIDICA**

<b>CDGG - Indicazione generica</b>	proprietà Ente religioso cattolico
------------------------------------	------------------------------------

### **DO - FONTI E DOCUMENTI DI RIFERIMENTO**

#### **FTA - DOCUMENTAZIONE FOTOGRAFICA**

<b>FTAX - Genere</b>	documentazione allegata
<b>FTAP - Tipo</b>	fotografia b/n
<b>FTAN - Codice identificativo</b>	SBAS PR 83474

#### **FTA - DOCUMENTAZIONE FOTOGRAFICA**

<b>FTAX - Genere</b>	documentazione allegata
<b>FTAP - Tipo</b>	fotografia b/n

#### **FTA - DOCUMENTAZIONE FOTOGRAFICA**

<b>FTAX - Genere</b>	documentazione allegata
<b>FTAP - Tipo</b>	fotografia b/n

#### **FTA - DOCUMENTAZIONE FOTOGRAFICA**

<b>FTAX - Genere</b>	documentazione allegata
<b>FTAP - Tipo</b>	fotografia b/n

**FNT - FONTI E DOCUMENTI**

<b>FNTP - Tipo</b>	inventario
<b>FNTD - Data</b>	1821/ 1868

**BIB - BIBLIOGRAFIA**

<b>BIBX - Genere</b>	bibliografia di confronto
<b>BIBA - Autore</b>	Mordacci Cobianchi A.
<b>BIBD - Anno di edizione</b>	1987
<b>BIBH - Sigla per citazione</b>	00000118
<b>BIBN - V., pp., nn.</b>	pp. 58, 61

**AD - ACCESSO AI DATI****ADS - SPECIFICHE DI ACCESSO AI DATI**

<b>ADSP - Profilo di accesso</b>	3
<b>ADSM - Motivazione</b>	scheda di bene non adeguatamente sorvegliabile

**CM - COMPILAZIONE****CMP - COMPILAZIONE**

<b>CMPD - Data</b>	1994
<b>CMPN - Nome</b>	Leandri A.

<b>FUR - Funzionario responsabile</b>	Fornari Schianchi L.
---------------------------------------	----------------------

**RVM - TRASCRIZIONE PER INFORMATIZZAZIONE**

<b>RVMD - Data</b>	2006
<b>RVMN - Nome</b>	ARTPAST/ Campanini S.

**AGG - AGGIORNAMENTO - REVISIONE**

<b>AGGD - Data</b>	2006
<b>AGGN - Nome</b>	ARTPAST/ Campanini S.
<b>AGGF - Funzionario responsabile</b>	NR (recupero pregresso)

**AN - ANNOTAZIONI**