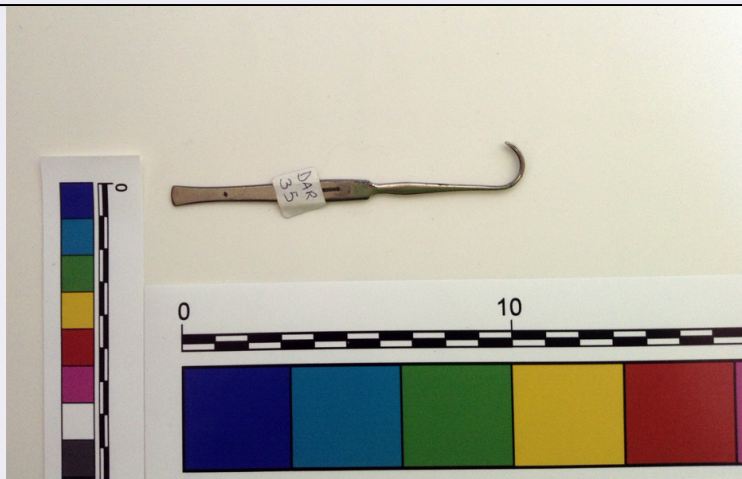


# SCHEDA



## CD - CODICI

TSK - Tipo scheda OA

LIR - Livello ricerca C

### NCT - CODICE UNIVOCO

NCTR - Codice regione 08

NCTN - Numero catalogo generale 00403781

ESC - Ente schedatore S36

ECP - Ente competente S36

## OG - OGGETTO

### OGT - OGGETTO

OGTD - Definizione dipinto

### SGT - SOGGETTO

SGTI - Identificazione Cupido bendato seduto sul globo terrestre

## LC - LOCALIZZAZIONE GEOGRAFICO-AMMINISTRATIVA

### PVC - LOCALIZZAZIONE GEOGRAFICO-AMMINISTRATIVA ATTUALE

PVCS - Stato Italia

PVCR - Regione Emilia Romagna

PVCP - Provincia PR

PVCC - Comune Parma

### LDC - COLLOCAZIONE SPECIFICA

LDCT - Tipologia palazzo

LDCQ - Qualificazione museo

LDCN - Denominazione Palazzo della Pilotta

LDCU - Denominazione spazio viabilistico Piazzale della Pilotta, 3/A

LDCM - Denominazione raccolta Galleria Nazionale di Parma

## UB - UBICAZIONE E DATI PATRIMONIALI

### INV - INVENTARIO DI MUSEO O SOPRINTENDENZA

INVN - Numero 617

INVD - Data	NR (recupero pregresso)
LA - ALTRE LOCALIZZAZIONI GEOGRAFICO-AMMINISTRATIVE	
TCL - Tipo di localizzazione	luogo di provenienza
PRV - LOCALIZZAZIONE GEOGRAFICO-AMMINISTRATIVA	
PRVR - Regione	Emilia Romagna
PRVP - Provincia	PR
PRVC - Comune	Parma
PRVL - Località	Parma
PRC - COLLOCAZIONE SPECIFICA	
PRCT - Tipologia	palazzo
PRCQ - Qualificazione	ducale
PRCD - Denominazione	Palazzo del Giardino
PRCS - Specifiche	Sala d'Amore, sovrapporte
DT - CRONOLOGIA	
DTZ - CRONOLOGIA GENERICA	
DTZG - Secolo	sec. XVII
DTS - CRONOLOGIA SPECIFICA	
DTSI - Da	1678
DTSF - A	1681
DTM - Motivazione cronologia	bibliografia
AU - DEFINIZIONE CULTURALE	
AUT - AUTORE	
AUTM - Motivazione dell'attribuzione	bibliografia
AUTN - Nome scelto	Cignani Carlo
AUTA - Dati anagrafici	1628/ 1719
AUTH - Sigla per citazione	00001789
MT - DATI TECNICI	
MTC - Materia e tecnica	intonaco/ pittura a fresco/ applicazione su tela
MIS - MISURE	
MISA - Altezza	136
MISL - Larghezza	102
CO - CONSERVAZIONE	
STC - STATO DI CONSERVAZIONE	
STCC - Stato di conservazione	buono
RS - RESTAURI	
RST - RESTAURI	
RSTD - Data	1952/ 1953
RSTE - Ente responsabile	SPSAE PR
RST - RESTAURI	
RSTD - Data	1961/ 1962
RSTE - Ente responsabile	SPSAE PR

<b>RSTN - Nome operatore</b>	R. Pasqui
<b>RST - RESTAURI</b>	
<b>RSTD - Data</b>	1998
<b>RSTE - Ente responsabile</b>	SPSAE PR
<b>RSTN - Nome operatore</b>	C. Barbieri
<b>DA - DATI ANALITICI</b>	
<b>DES - DESCRIZIONE</b>	
<b>DESO - Indicazioni sull'oggetto</b>	NR (recupero pregresso)
<b>DESI - Codifica Iconclass</b>	NR (recupero pregresso)
<b>DESS - Indicazioni sul soggetto</b>	Figure: putto. Oggetti: benda; globo; fiaccola.
<b>TU - CONDIZIONE GIURIDICA E VINCOLI</b>	
<b>ACQ - ACQUISIZIONE</b>	
<b>ACQD - Data acquisizione</b>	1833 (?)
<b>CDG - CONDIZIONE GIURIDICA</b>	
<b>CDGG - Indicazione generica</b>	proprietà Stato
<b>CDGS - Indicazione specifica</b>	Galleria Nazionale di Parma
<b>CDGI - Indirizzo</b>	Piazzale della Pilotta, 3/A - 43100 Parma (PR)
<b>DO - FONTI E DOCUMENTI DI RIFERIMENTO</b>	
<b>FTA - DOCUMENTAZIONE FOTOGRAFICA</b>	
<b>FTAX - Genere</b>	documentazione allegata
<b>FTAP - Tipo</b>	diapositiva colore
<b>FTAN - Codice identificativo</b>	SPSAE PR 128542
<b>BIB - BIBLIOGRAFIA</b>	
<b>BIBX - Genere</b>	bibliografia specifica
<b>BIBA - Autore</b>	Galleria Nazionale
<b>BIBD - Anno di edizione</b>	1999
<b>BIBH - Sigla per citazione</b>	00001133
<b>BIBN - V., pp., nn.</b>	pp.136-138
<b>MST - MOSTRE</b>	
<b>MSTT - Titolo</b>	Arte in Emilia II
<b>MSTL - Luogo</b>	Parma
<b>MSTD - Data</b>	1962
<b>MST - MOSTRE</b>	
<b>MSTT - Titolo</b>	Tesori nascosti della Galleria di Parma
<b>MSTL - Luogo</b>	Parma
<b>MSTD - Data</b>	1968
<b>AD - ACCESSO AI DATI</b>	
<b>ADS - SPECIFICHE DI ACCESSO AI DATI</b>	
<b>ADSP - Profilo di accesso</b>	1

<b>ADSM - Motivazione</b>	scheda contenente dati liberamente accessibili
<b>CM - COMPILAZIONE</b>	
<b>CMP - COMPILAZIONE</b>	
<b>CMPD - Data</b>	2005
<b>CMPN - Nome</b>	Cattani R.
<b>FUR - Funzionario responsabile</b>	Damiani G.
<b>RVM - TRASCRIZIONE PER INFORMATIZZAZIONE</b>	
<b>RVMD - Data</b>	2006
<b>RVMN - Nome</b>	ARTPAST/ Cattani R.
<b>AGG - AGGIORNAMENTO - REVISIONE</b>	
<b>AGGD - Data</b>	2006
<b>AGGN - Nome</b>	ARTPAST/ Cattani R.
<b>AGGF - Funzionario responsabile</b>	NR (recupero pregresso)