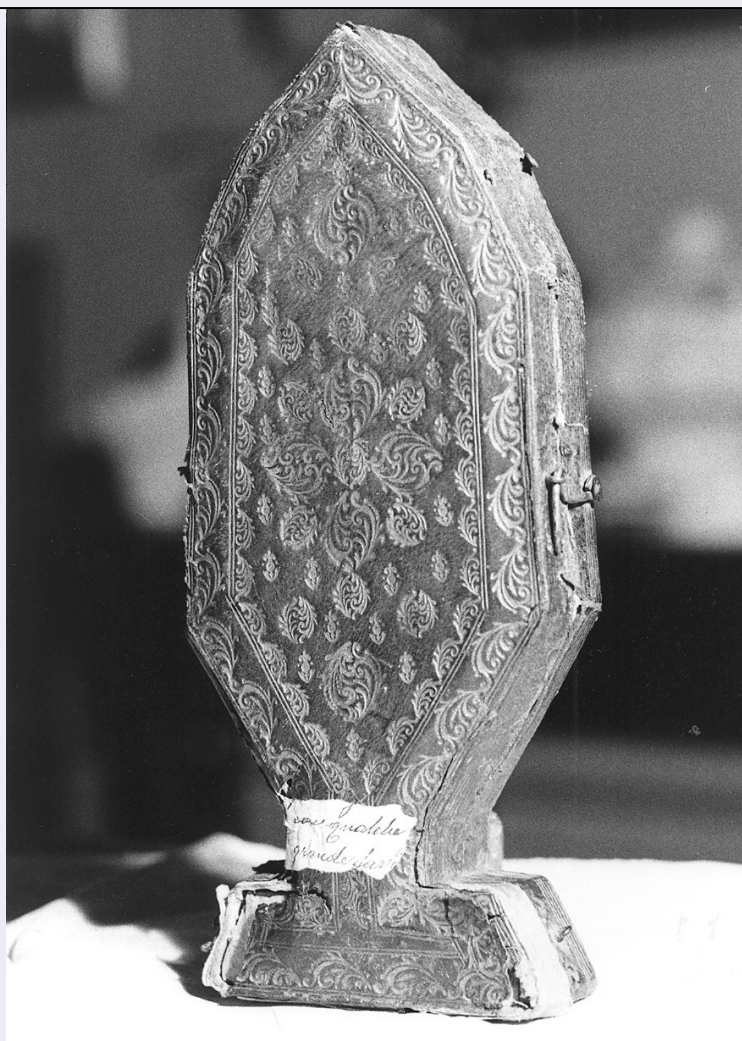


SCHEDA



CD - CODICI

| | |
|---------------------------------|----------|
| TSK - Tipo scheda | OA |
| LIR - Livello ricerca | C |
| NCT - CODICE UNIVOCO | |
| NCTR - Codice regione | 08 |
| NCTN - Numero catalogo generale | 00156344 |
| ESC - Ente schedatore | S36 |
| ECP - Ente competente | S36 |

RV - RELAZIONI

RSE - RELAZIONI DIRETTE

| | |
|-----------------------|----------------|
| RSER - Tipo relazione | scheda storica |
| RSET - Tipo scheda | OA |

OG - OGGETTO

OGT - OGGETTO

| | |
|--------------------|--------------|
| OGTD - Definizione | reliquario |
| OGTT - Tipologia | a ostensorio |

LC - LOCALIZZAZIONE GEOGRAFICO-AMMINISTRATIVA

PVC - LOCALIZZAZIONE GEOGRAFICO-AMMINISTRATIVA ATTUALE

| | |
|--|---|
| PVCS - Stato | Italia |
| PVCR - Regione | Emilia Romagna |
| PVCP - Provincia | PR |
| PVCC - Comune | Traversetolo |
| LDC - COLLOCAZIONE SPECIFICA | |
| LA - ALTRE LOCALIZZAZIONI GEOGRAFICO-AMMINISTRATIVE | |
| TCL - Tipo di localizzazione | luogo di collocazione successiva |
| PRV - LOCALIZZAZIONE GEOGRAFICO-AMMINISTRATIVA | |
| PRVR - Regione | Emilia Romagna |
| PRVP - Provincia | PR |
| PRVC - Comune | Traversetolo |
| PRC - COLLOCAZIONE SPECIFICA | |
| DT - CRONOLOGIA | |
| DTZ - CRONOLOGIA GENERICA | |
| DTZG - Secolo | sec. XVIII |
| DTZS - Frazione di secolo | terzo quarto |
| DTS - CRONOLOGIA SPECIFICA | |
| DTSI - Da | 1750 |
| DTSF - A | 1774 |
| DTM - Motivazione cronologia | analisi stilistica |
| AU - DEFINIZIONE CULTURALE | |
| ATB - AMBITO CULTURALE | |
| ATBD - Denominazione | ambito parmense |
| ATBM - Motivazione dell'attribuzione | analisi stilistica |
| MT - DATI TECNICI | |
| MTC - Materia e tecnica | argento/ laminazione/ traforo/ sbalzo/ stampaggio/ doratura/ cesellatura |
| MTC - Materia e tecnica | legno |
| MIS - MISURE | |
| MISA - Altezza | 30 |
| MISL - Larghezza | 13 |
| CO - CONSERVAZIONE | |
| STC - STATO DI CONSERVAZIONE | |
| STCC - Stato di conservazione | discreto |
| DA - DATI ANALITICI | |
| DES - DESCRIZIONE | |
| DESO - Indicazioni sull'oggetto | Reliquiario in lastra d'argento, su supporto ligneo, sbalzata con motivi decorativi a conchiglia, cartigli, volute e, in funzione di cimasa, mitria e due pastorali incrociati. |
| DESI - Codifica Iconclass | NR (recupero pregresso) |
| DESS - Indicazioni sul | |

| | |
|---|---|
| soggetto | NR (recupero pregresso) |
| NSC - Notizie storico-critiche | Ascrivibile ad un artigiano locale piuttosto rozzo del '700; lo sbalzo infatti non rivela particolare raffinatezza. |
| TU - CONDIZIONE GIURIDICA E VINCOLI | |
| CDG - CONDIZIONE GIURIDICA | |
| CDGG - Indicazione generica | proprietà Ente religioso cattolico |
| DO - FONTI E DOCUMENTI DI RIFERIMENTO | |
| FTA - DOCUMENTAZIONE FOTOGRAFICA | |
| FTAX - Genere | documentazione allegata |
| FTAP - Tipo | fotografia b/n |
| FTAN - Codice identificativo | SBAS PR 56399 |
| FTA - DOCUMENTAZIONE FOTOGRAFICA | |
| FTAX - Genere | documentazione allegata |
| FTAP - Tipo | fotografia b/n |
| FNT - FONTI E DOCUMENTI | |
| FNTP - Tipo | inventario |
| FNTD - Data | 1802 |
| AD - ACCESSO AI DATI | |
| ADS - SPECIFICHE DI ACCESSO AI DATI | |
| ADSP - Profilo di accesso | 3 |
| ADSM - Motivazione | scheda di bene non adeguatamente sorvegliabile |
| CM - COMPILAZIONE | |
| CMP - COMPILAZIONE | |
| CMPD - Data | 1984 |
| CMPN - Nome | Mordacci A. |
| FUR - Funzionario responsabile | Fornari Schianchi L. |
| RVM - TRASCRIZIONE PER INFORMATIZZAZIONE | |
| RVMD - Data | 2006 |
| RVMN - Nome | ARTPAST/ Cattani R. |
| AGG - AGGIORNAMENTO - REVISIONE | |
| AGGD - Data | 2006 |
| AGGN - Nome | ARTPAST/ Cattani R. |
| AGGF - Funzionario responsabile | NR (recupero pregresso) |
| AN - ANNOTAZIONI | |