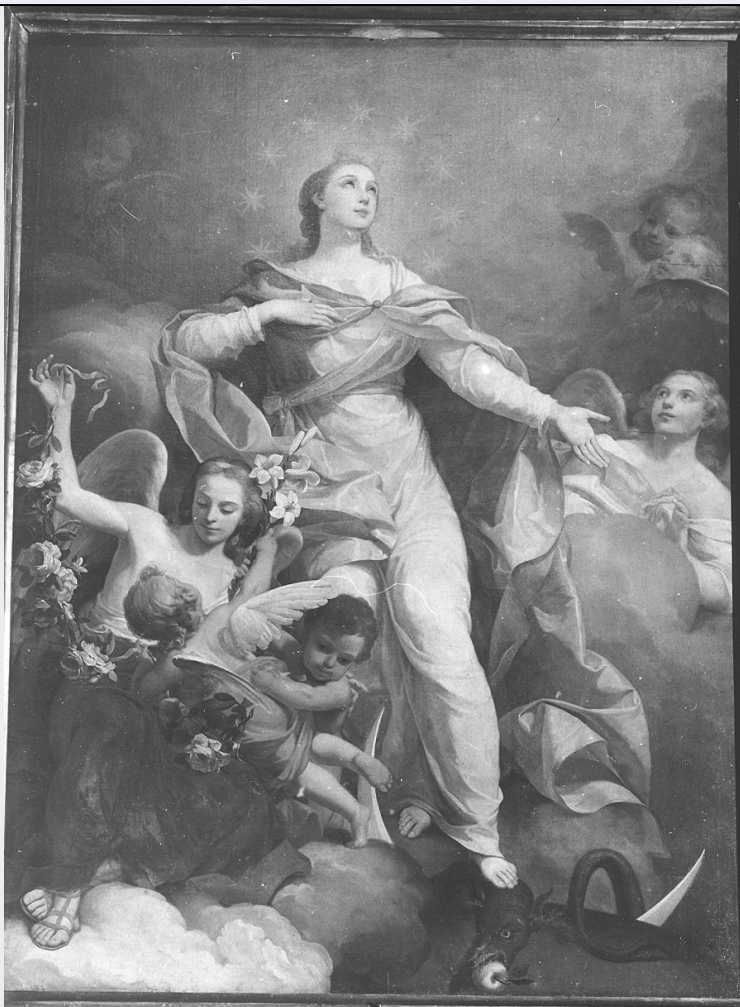


SCHEDA



CD - CODICI

TSK - Tipo scheda OA

LIR - Livello ricerca C

NCT - CODICE UNIVOCO

NCTR - Codice regione 08

NCTN - Numero catalogo generale 00142066

ESC - Ente schedatore S36

ECP - Ente competente S36

RV - RELAZIONI

OG - OGGETTO

OGT - OGGETTO

OGTD - Definizione dipinto

SGT - SOGGETTO

SGTI - Identificazione Immacolata Concezione

LC - LOCALIZZAZIONE GEOGRAFICO-AMMINISTRATIVA

PVC - LOCALIZZAZIONE GEOGRAFICO-AMMINISTRATIVA ATTUALE

PVCS - Stato Italia

PVCR - Regione Emilia Romagna

PVCP - Provincia PR

PVCC - Comune	Parma
LDC - COLLOCAZIONE SPECIFICA	
LA - ALTRE LOCALIZZAZIONI GEOGRAFICO-AMMINISTRATIVE	
TCL - Tipo di localizzazione	luogo di provenienza
PRV - LOCALIZZAZIONE GEOGRAFICO-AMMINISTRATIVA	
PRVR - Regione	Emilia Romagna
PRVP - Provincia	PR
PRVC - Comune	Parma
PRC - COLLOCAZIONE SPECIFICA	
PRD - DATA	
PRDU - Data uscita	1809
DT - CRONOLOGIA	
DTZ - CRONOLOGIA GENERICA	
DTZG - Secolo	sec. XVIII
DTS - CRONOLOGIA SPECIFICA	
DTSI - Da	1762
DTSF - A	1762
DTM - Motivazione cronologia	documentazione
DTM - Motivazione cronologia	bibliografia
AU - DEFINIZIONE CULTURALE	
AUT - AUTORE	
AUTM - Motivazione dell'attribuzione	documentazione
AUTM - Motivazione dell'attribuzione	bibliografia
AUTN - Nome scelto	Ferrari Pietro Melchiorre
AUTA - Dati anagrafici	1735/ 1787
AUTH - Sigla per citazione	00000137
MT - DATI TECNICI	
MTC - Materia e tecnica	tela/ pittura a olio
MIS - MISURE	
MISA - Altezza	220
MISL - Larghezza	155
CO - CONSERVAZIONE	
STC - STATO DI CONSERVAZIONE	
STCC - Stato di conservazione	buono
DA - DATI ANALITICI	
DES - DESCRIZIONE	
DESO - Indicazioni sull'oggetto	NR (recupero pregresso)
DESI - Codifica Iconclass	NR (recupero pregresso)

DESS - Indicazioni sul soggetto	Personaggi: Maria Vergine. Attributi: (Maria Vergine) serpente; falce di luna; giglio. Figure: angeli; cherubi. Fenomeni naturali: nubi: Fenomeni divini: luce dorata.
NSC - Notizie storico-critiche	Dapprima scolaro del padre Paolo, poi di G. Peroni e del Bigaro a Bologna, è presso la regia Accademia di Parma, alla scuola del Baldrighi, che Ferrari raggiunse il successo, aggiudicandosi numerosi premi che costituiscono il suo vero e proprio exploit artistico, segnato da un precoce neoclassicismo. La pala dell'Immacolata fu commissionata al pittore nel 1762 dal Sodalizio del Santissimo Sacramento della Chiesa di S. Caterina e, in seguito alla soppressione di questo complesso, nel 1805 fu trasferita in Ognissanti. Il Riccomini (1977) nota il suo effetto mondano: " è una Pompadour in gloria circondata dai suoi angeli cicisbei".
TU - CONDIZIONE GIURIDICA E VINCOLI	
CDG - CONDIZIONE GIURIDICA	
CDGG - Indicazione generica	proprietà Ente religioso cattolico
DO - FONTI E DOCUMENTI DI RIFERIMENTO	
FTA - DOCUMENTAZIONE FOTOGRAFICA	
FTAX - Genere	documentazione allegata
FTAP - Tipo	fotografia b/n
FTAN - Codice identificativo	SBAS PR 41621
FNT - FONTI E DOCUMENTI	
FNTP - Tipo	volume manoscritto
FNTA - Autore	Scarabelli Zunti E.
FNTD - Data	sec. XIX fine
BIB - BIBLIOGRAFIA	
BIBX - Genere	bibliografia specifica
BIBA - Autore	Donati P.
BIBD - Anno di edizione	1824
BIBH - Sigla per citazione	00000709
BIB - BIBLIOGRAFIA	
BIBX - Genere	bibliografia specifica
BIBA - Autore	Malaspina C.
BIBD - Anno di edizione	1851
BIBH - Sigla per citazione	00002569
BIB - BIBLIOGRAFIA	
BIBX - Genere	bibliografia specifica
BIBA - Autore	Pelicelli N.
BIBD - Anno di edizione	1906
BIBH - Sigla per citazione	00001320
BIB - BIBLIOGRAFIA	
BIBX - Genere	bibliografia specifica
BIBA - Autore	Santangelo A.
BIBD - Anno di edizione	1934
BIBH - Sigla per citazione	00000049

BIB - BIBLIOGRAFIA

BIBX - Genere	bibliografia di confronto
BIBA - Autore	Quintavalle A. O.
BIBD - Anno di edizione	1939
BIBH - Sigla per citazione	00002260

BIB - BIBLIOGRAFIA

BIBX - Genere	bibliografia specifica
BIBA - Autore	Bigliardi R.
BIBD - Anno di edizione	1977
BIBH - Sigla per citazione	00002434
BIBN - V., pp., nn.	p. 36

BIB - BIBLIOGRAFIA

BIBX - Genere	bibliografia specifica
BIBA - Autore	Allegri Tassoni G.
BIBD - Anno di edizione	1952
BIBH - Sigla per citazione	00001122
BIBN - V., pp., nn.	p. 20

BIB - BIBLIOGRAFIA

BIBX - Genere	bibliografia specifica
BIBA - Autore	Pelicelli N.
BIBD - Anno di edizione	1964
BIBH - Sigla per citazione	00001358
BIBN - V., pp., nn.	p. 136

BIB - BIBLIOGRAFIA

BIBX - Genere	bibliografia specifica
BIBA - Autore	Grandinetti L.
BIBD - Anno di edizione	1973
BIBH - Sigla per citazione	00002617
BIBN - V., pp., nn.	pp. 12-15
BIBI - V., tavv., figg.	fig. 2

BIB - BIBLIOGRAFIA

BIBX - Genere	bibliografia specifica
BIBA - Autore	Riccomini E.
BIBD - Anno di edizione	1977
BIBH - Sigla per citazione	00000088
BIBN - V., pp., nn.	p. 116 e seg.

BIB - BIBLIOGRAFIA

BIBX - Genere	bibliografia di confronto
BIBA - Autore	Fornari Schianchi L.
BIBD - Anno di edizione	1979
BIBH - Sigla per citazione	00002435
BIBN - V., pp., nn.	pp. 111-122

BIB - BIBLIOGRAFIA

BIBX - Genere	bibliografia specifica
BIBA - Autore	Grandinetti L.
BIBD - Anno di edizione	1982
BIBH - Sigla per citazione	00002901
BIBN - V., pp., nn.	pp. 13-26
BIBI - V., tavv., figg.	tav. p. 41

AD - ACCESSO AI DATI**ADS - SPECIFICHE DI ACCESSO AI DATI**

ADSP - Profilo di accesso	3
ADSM - Motivazione	scheda di bene non adeguatamente sorvegliabile

CM - COMPILAZIONE**CMP - COMPILAZIONE**

CMPD - Data	1980
CMPN - Nome	C. Alfieri/ R. Cattani/ C. Montan

FUR - Funzionario responsabile	Fornari Schianchi L.
---------------------------------------	----------------------

RVM - TRASCRIZIONE PER INFORMATIZZAZIONE

RVMD - Data	2006
RVMN - Nome	ARTPAST/ Cattani R.

AGG - AGGIORNAMENTO - REVISIONE

AGGD - Data	2006
AGGN - Nome	ARTPAST/ Cattani R.
AGGF - Funzionario responsabile	NR (recupero pregresso)

AN - ANNOTAZIONI