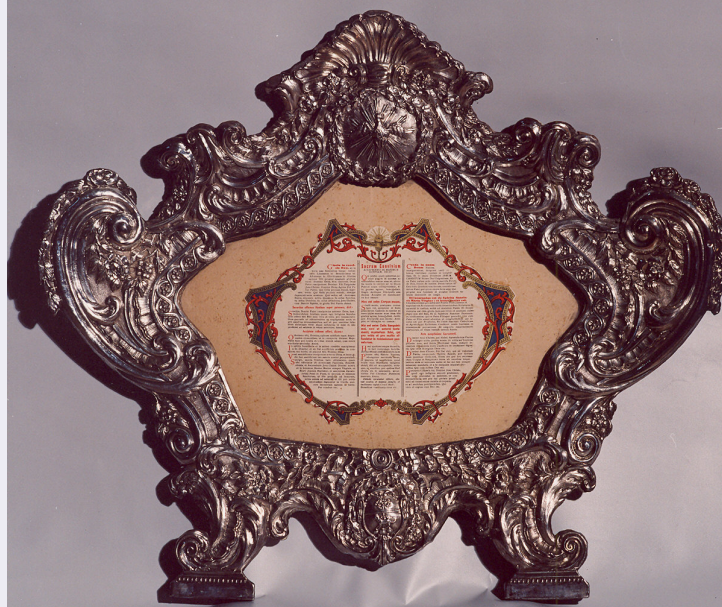


# SCHEDA



## CD - CODICI

TSK - Tipo scheda OA

LIR - Livello ricerca C

### NCT - CODICE UNIVOCO

NCTR - Codice regione 08

NCTN - Numero catalogo generale 00405739

ESC - Ente schedatore S36

ECP - Ente competente S36

## RV - RELAZIONI

### RSE - RELAZIONI DIRETTE

RSER - Tipo relazione scheda storica

RSET - Tipo scheda OA

RSEC - Codice bene NR (recupero pregresso)

## OG - OGGETTO

### OGT - OGGETTO

OGTD - Definizione cartagloria

OGTV - Identificazione serie

### QNT - QUANTITA'

QNTN - Numero 3

## LC - LOCALIZZAZIONE GEOGRAFICO-AMMINISTRATIVA

### PVC - LOCALIZZAZIONE GEOGRAFICO-AMMINISTRATIVA ATTUALE

PVCS - Stato Italia

PVCR - Regione Emilia Romagna

PVCP - Provincia PR

PVCC - Comune Parma

**LDC - COLLOCAZIONE SPECIFICA**

<b>LDCT - Tipologia</b>	chiesa
<b>LDCN - Denominazione</b>	Chiesa di S. Maria della Steccata
<b>LDCU - Denominazione spazio viabilistico</b>	Piazzale della Steccata, 9
<b>LDCS - Specifiche</b>	Sagrestia Nobile, armadi

**DT - CRONOLOGIA****DTZ - CRONOLOGIA GENERICA**

<b>DTZG - Secolo</b>	sec. XVIII
<b>DTZS - Frazione di secolo</b>	terzo quarto

**DTS - CRONOLOGIA SPECIFICA**

<b>DTSI - Da</b>	1750
<b>DTSF - A</b>	1774

<b>DTM - Motivazione cronologia</b>	analisi stilistica
-------------------------------------	--------------------

**AU - DEFINIZIONE CULTURALE****ATB - AMBITO CULTURALE**

<b>ATBD - Denominazione</b>	ambito parmense
<b>ATBM - Motivazione dell'attribuzione</b>	analisi stilistica

**MT - DATI TECNICI**

<b>MTC - Materia e tecnica</b>	argento/ laminazione/ traforo/ sbalzo/ stampaggio/ doratura/ cesellatura
--------------------------------	--

**MIS - MISURE**

<b>MISV - Varie</b>	altezza cartagloria grande 62//larghezza cartagloria grande 70.5 //altezza carteglorie piccole 37//larghezza carteglorie piccole 41
---------------------	--

**CO - CONSERVAZIONE****STC - STATO DI CONSERVAZIONE**

<b>STCC - Stato di conservazione</b>	buono
--------------------------------------	-------

**DA - DATI ANALITICI****DES - DESCRIZIONE**

<b>DESO - Indicazioni sull'oggetto</b>	Le tavolette sagomate presentano ricche cornici definite da volute fogliari che vanno a costituire anche i sostegni, poggianti su zoccoli perlinati; completano la decorazione ghirlande di fiori che scendono dal fastigio a valva di conchiglia e che, inferiormente sono trattenute da un nastro annodato; lungo il profilo interno corre un motivo a treccia con quadrifogli, interrotto superiormente dall'emblema araldico dei Del Monte, nelle tavolette minori, dalla Colomba dello Spirito Santo entro clipeo di foglie di quercia, nella maggiore. In essa lo stemma gentilizio compare in basso, applicato al di sotto del nodo a coprire l'insegna dell'Ordine Costantiniano.
--	---

<b>DESI - Codifica Iconclass</b>	NR (recupero pregresso)
----------------------------------	-------------------------

<b>DESS - Indicazioni sul soggetto</b>	NR (recupero pregresso)
--	-------------------------

**STM - STEMMI, EMBLEMI, MARCHI**

<b>STMC - Classe di appartenenza</b>	arme
--------------------------------------	------

<b>STMQ - Qualificazione</b>	gentilizia
<b>STMI - Identificazione</b>	Famiglia Del Monte
<b>STMU - Quantità</b>	3
<b>STMP - Posizione</b>	in ognuno degli esemplari, entro clipeo
<b>STMD - Descrizione</b>	clipeo d'alloro con albero e cane

#### **STM - STEMMI, EMBLEMI, MARCHI**

<b>STMC - Classe di appartenenza</b>	emblema
<b>STMQ - Qualificazione</b>	cavalleresco
<b>STMI - Identificazione</b>	Ordine Costantiniano di S. Giorgio
<b>STMP - Posizione</b>	nella cartagloria grande, sotto l'arme Del Monte
<b>STMD - Descrizione</b>	croce greca con alfa e omega

**NSC - Notizie storico-critiche**

Anche se un completo di cartegloria "tutte coperte di argento cesellato" è citato nell'inventario del lascito Del Monte, non pare possibile per ragioni stilistiche, identificarle con quelle in esame. L'originaria presenza su queste ultime dell'emblema costantiniano, a cui solo in seguito fu sovrapposto quello della famiglia Del Monte, individua indiscutibilmente nel 1718, anno dell'insediamento dell'Ordine in Steccata, il termine post quem per la loro esecuzione. Qualora si trattasse delle cartegloria menzionate nel lascito, il donatore le avrebbe dunque commissionate pochi anni prima della morte, avvenuta nel 1728. l'ipotesi sarebbe confermata dal carattere sostanzialmente tardobarocco del partito decorativo, costituito dal tipico combinarsi di volute piumate e pendoni vegetali non privi di un certo naturalismo descrittivo. Ma l'interpretazione di tale formulario appare piuttosto rigida, propria di una elaborazione tarda. Ad una datazione ben oltre la metà del XVIII secolo induce poi la presenza di motivi estranei al lessico decorativo del primo Settecento: la treccia classica e il nodo borchiato, caratteristico in questa foggia dello stile Luigi XVI. E' probabile che essendo andate distrutte o perdute le tavolette lasciate dal Del Monte, l'Ordine abbia provveduto a realizzarne altre, forse non ottemperando in pieno agli obblighi testamentari. Nell'ambito di un contenzioso apertosi con gli eredi, tra i vari richiami che questi rivolsero alla Congregazione affinché si rispettassero le volontà del benefattore, vi è la richiesta, ancora nel 1792, di apporre sulle cartegloria lo stemma gentilizio Del Monte, poi effettivamente applicato su quello Costantiniano.

#### **TU - CONDIZIONE GIURIDICA E VINCOLI**

##### **CDG - CONDIZIONE GIURIDICA**

<b>CDGG - Indicazione generica</b>	proprietà Ente pubblico non territoriale
<b>CDGS - Indicazione specifica</b>	Ordine Costantiniano di S. Giorgio
<b>CDGI - Indirizzo</b>	Piazzale della Steccata, 1 - 43100 Parma (PR)

#### **DO - FONTI E DOCUMENTI DI RIFERIMENTO**

##### **FTA - DOCUMENTAZIONE FOTOGRAFICA**

<b>FTAX - Genere</b>	documentazione allegata
<b>FTAP - Tipo</b>	fotografia colore
<b>FTAN - Codice identificativo</b>	SBAS PR 125265
<b>FTAT - Note</b>	cartagloria grande

**FTA - DOCUMENTAZIONE FOTOGRAFICA**

<b>FTAX - Genere</b>	documentazione allegata
<b>FTAP - Tipo</b>	fotografia colore
<b>FTAN - Codice identificativo</b>	SBAS PR 125266
<b>FTAT - Note</b>	cartagloria piccola

**FNT - FONTI E DOCUMENTI**

<b>FNTP - Tipo</b>	registro
<b>FNTT - Denominazione</b>	Libro delle Ordinazioni
<b>FNTD - Data</b>	1791/ 1793
<b>FNTF - Foglio/Carta</b>	ff. 82 v,90 r
<b>FNTN - Nome archivio</b>	Archivio Ordine Costantiniano di S. Giorgio
<b>FNTS - Posizione</b>	61
<b>FNTI - Codice identificativo</b>	NR (recupero pregresso)

**BIB - BIBLIOGRAFIA**

<b>BIBX - Genere</b>	bibliografia specifica
<b>BIBA - Autore</b>	Santangelo A.
<b>BIBD - Anno di edizione</b>	1934
<b>BIBH - Sigla per citazione</b>	00000049
<b>BIBN - V., pp., nn.</b>	p. 76

**BIB - BIBLIOGRAFIA**

<b>BIBX - Genere</b>	bibliografia specifica
<b>BIBA - Autore</b>	Cattani R.
<b>BIBD - Anno di edizione</b>	1991
<b>BIBH - Sigla per citazione</b>	00003186
<b>BIBN - V., pp., nn.</b>	pp. 47-48
<b>BIBI - V., tavv., figg.</b>	fig. p. 48

**AD - ACCESSO AI DATI****ADS - SPECIFICHE DI ACCESSO AI DATI**

<b>ADSP - Profilo di accesso</b>	1
<b>ADSM - Motivazione</b>	scheda contenente dati liberamente accessibili

**CM - COMPILAZIONE****CMP - COMPILAZIONE**

<b>CMPD - Data</b>	1991
<b>CMPN - Nome</b>	Cattani R.

<b>FUR - Funzionario responsabile</b>	Fornari Schianchi L.
---------------------------------------	----------------------

**RVM - TRASCRIZIONE PER INFORMATIZZAZIONE**

<b>RVMD - Data</b>	2006
<b>RVMN - Nome</b>	ARTPAST/ Cattani R.

**AGG - AGGIORNAMENTO - REVISIONE**

<b>AGGD - Data</b>	2006
<b>AGGN - Nome</b>	ARTPAST/ Cattani R.
<b>AGGF - Funzionario</b>	

responsabile

NR (recupero pregresso)

**AN - ANNOTAZIONI**

**OSS - Osservazioni**

/SK[1]/RSE[1]/RSED[1]: 1972 /SK[1]/RSE[1]/RSEN[1]: Rampello L.