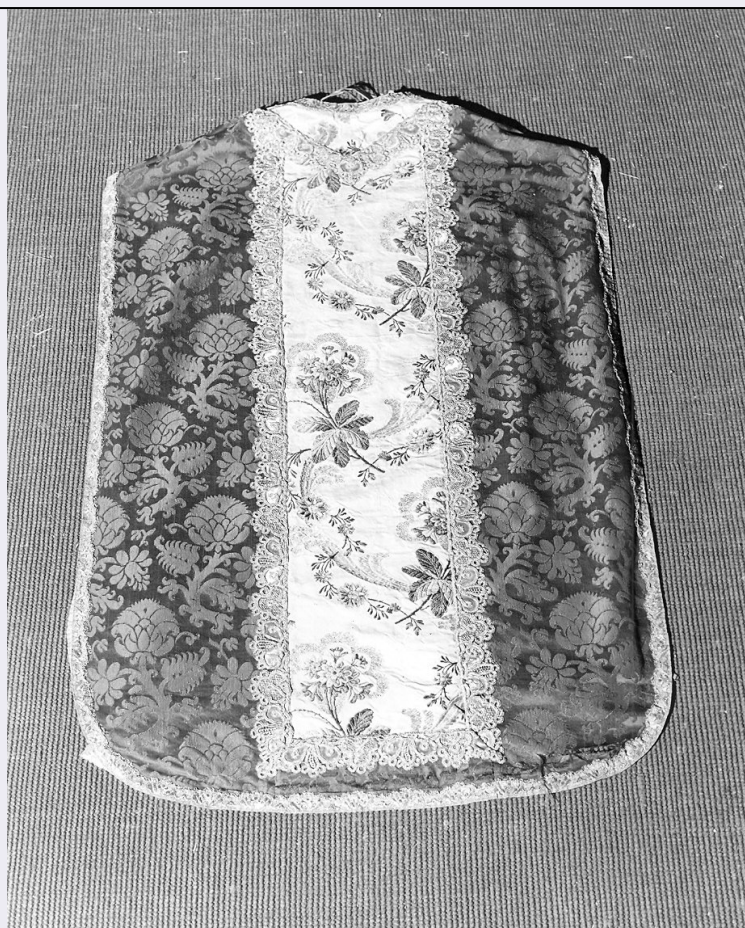


SCHEDA



CD - CODICI

TSK - Tipo scheda OA

LIR - Livello ricerca C

NCT - CODICE UNIVOCO

NCTR - Codice regione 08

NCTN - Numero catalogo generale 00161247

ESC - Ente schedatore S36

ECP - Ente competente S36

OG - OGGETTO

OGT - OGGETTO

OGTD - Definizione paramento liturgico

OGTV - Identificazione insieme

LC - LOCALIZZAZIONE GEOGRAFICO-AMMINISTRATIVA

PVC - LOCALIZZAZIONE GEOGRAFICO-AMMINISTRATIVA ATTUALE

PVCS - Stato Italia

PVCR - Regione Emilia Romagna

PVCP - Provincia PR

PVCC - Comune Monchio delle Corti

LDC - COLLOCAZIONE SPECIFICA

DT - CRONOLOGIA

DTZ - CRONOLOGIA GENERICA

DTZG - Secolo	sec. XVIII
----------------------	------------

DTS - CRONOLOGIA SPECIFICA

DTSI - Da	1713
------------------	------

DTSV - Validità	ante
------------------------	------

DTSF - A	1713
-----------------	------

DTSL - Validità	ante
------------------------	------

DTM - Motivazione cronologia	documentazione
-------------------------------------	----------------

DTM - Motivazione cronologia	analisi stilistica
-------------------------------------	--------------------

AU - DEFINIZIONE CULTURALE**ATB - AMBITO CULTURALE**

ATBD - Denominazione	manifattura italiana (?)
-----------------------------	--------------------------

ATBM - Motivazione dell'attribuzione	analisi stilistica
---	--------------------

MT - DATI TECNICI

MTC - Materia e tecnica	broccatello di Siena
--------------------------------	----------------------

MTC - Materia e tecnica	seta/ gros de Tours/ liseré/ broccata
--------------------------------	---------------------------------------

MTC - Materia e tecnica	filo dorato/ lavorazione a fuselli
--------------------------------	------------------------------------

MTC - Materia e tecnica	seta/ taffetas
--------------------------------	----------------

MIS - MISURE

MISV - Varie	altezza pianeta 100//larghezza pianeta 65//lunghezza manipolo 88
---------------------	--

CO - CONSERVAZIONE**STC - STATO DI CONSERVAZIONE**

STCC - Stato di conservazione	mediocre
--------------------------------------	----------

STCS - Indicazioni specifiche	consunto, strappato e rammendato in più punti; tessuto integralmente sostituito nella fascia centrale del manipolo
--------------------------------------	--

DA - DATI ANALITICI**DES - DESCRIZIONE**

DESO - Indicazioni sull'oggetto	Parato composto da pianeta e manipolo. La pianeta si compone di due differenti tessuti: nelle bande anteriore e posteriore, in broccatello e nelle fasce centrali in gros de Tour liserè broccato. Nel broccatello, su fondo cremisi, il disegno è definito da teorie parallele e sfalsate di fiori composti, tipo peonia, ad opposto orientamento. Nelle fasce centrali, su fondo gros de Tours color ghiaccio, il disegno è eseguito da trame broccate in sete policrome e oro riccio: sottili tralci ondulanti ad andamento verticale si intersecano con un ramo a foglie e fiori che sovrapponendosi in sequenza serrata ai tralci, dà origine a compartimenti irregolari, al cui interno si dispongono fiori fantastici con androceo formato da un gruppo di fiorellini. La pianeta si completa di una ricca trina in oro filato e riccio decorata a complessi motivi a rocaille.
--	--

DESI - Codifica Iconclass	NR (recupero pregresso)
----------------------------------	-------------------------

DESS - Indicazioni sul soggetto	NR (recupero pregresso)
--	-------------------------

	La pianeta è verosimilmente da identificarsi con quella "Rossa con una lista bianca nel mezzo tutta di setta" già citata da Don Vincenzo Mori
--	---

NSC - Notizie storico-critiche

nell'inventario del 1713 e con quella ricordata per la " finitura ricca d'oro purissimo lavotato a punto di Spagna" ,dono "del fu Sig. Gabriele Antonio Cortesi" che compare nell'inventario del 1813 compilato da Don Giuseppe Sandei.

TU - CONDIZIONE GIURIDICA E VINCOLI**CDG - CONDIZIONE GIURIDICA****CDGG - Indicazione
generica**

proprietà Ente religioso cattolico

DO - FONTI E DOCUMENTI DI RIFERIMENTO**FTA - DOCUMENTAZIONE FOTOGRAFICA****FTAX - Genere**

documentazione allegata

FTAP - Tipo

fotografia b/n

FTAN - Codice identificativo

SBAS PR 76540

FTA - DOCUMENTAZIONE FOTOGRAFICA**FTAX - Genere**

documentazione allegata

FTAP - Tipo

fotografia b/n

FNT - FONTI E DOCUMENTI**FNTP - Tipo**

inventario

FNTA - Autore

Don Vincenzo Mori

FNTD - Data

1713

FNT - FONTI E DOCUMENTI**FNTP - Tipo**

inventario

FNTA - Autore

Don Giuseppe Sandei

FNTD - Data

1813

AD - ACCESSO AI DATI**ADS - SPECIFICHE DI ACCESSO AI DATI****ADSP - Profilo di accesso**

3

ADSM - Motivazione

scheda di bene non adeguatamente sorvegliabile

CM - COMPILAZIONE**CMP - COMPILAZIONE****CMPD - Data**

1990

CMPN - Nome

Mavilla A.

**FUR - Funzionario
responsabile**

Fornari Schianchi L.

RVM - TRASCRIZIONE PER INFORMATIZZAZIONE**RVMD - Data**

2006

RVMN - Nome

ARTPAST/ Cattani R.

AGG - AGGIORNAMENTO - REVISIONE**AGGD - Data**

2006

AGGN - Nome

ARTPAST/ Cattani R.

**AGGF - Funzionario
responsabile**

NR (recupero pregresso)

AN - ANNOTAZIONI