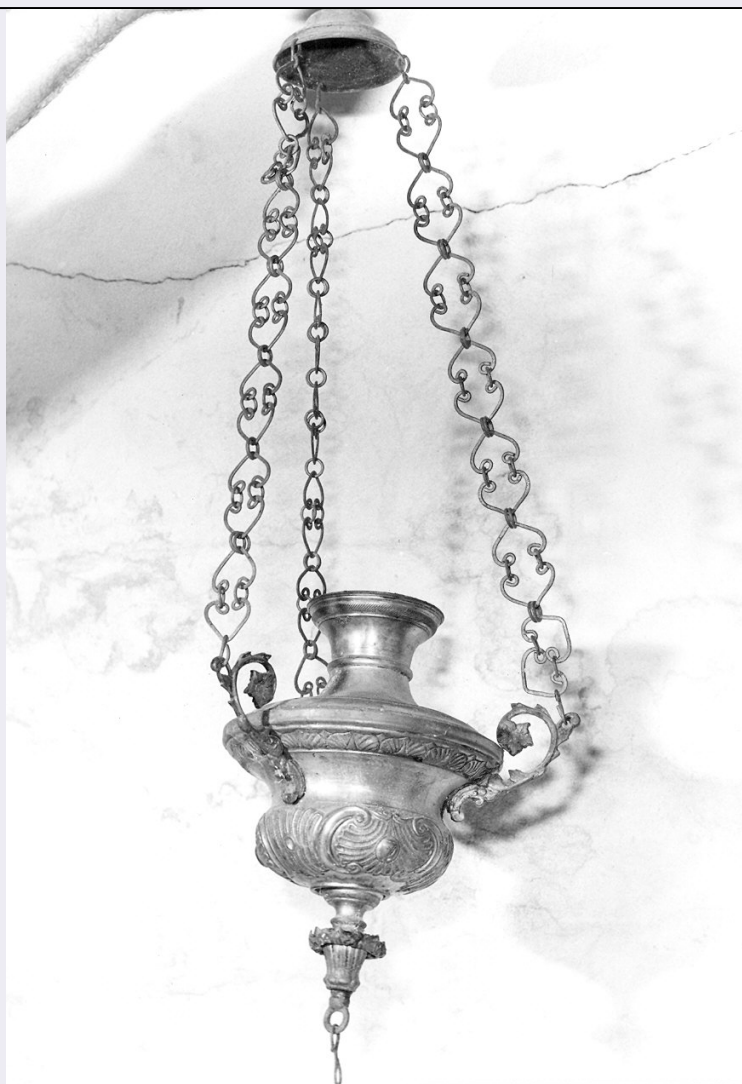


# SCHEDA



## CD - CODICI

TSK - Tipo scheda OA

LIR - Livello ricerca C

### NCT - CODICE UNIVOCO

NCTR - Codice regione 08

NCTN - Numero catalogo generale 00141463

ESC - Ente schedatore S36

ECP - Ente competente S36

## OG - OGGETTO

### OGT - OGGETTO

OGTD - Definizione lampada pensile

## LC - LOCALIZZAZIONE GEOGRAFICO-AMMINISTRATIVA

### PVC - LOCALIZZAZIONE GEOGRAFICO-AMMINISTRATIVA ATTUALE

PVCS - Stato Italia

PVCR - Regione Emilia Romagna

PVCP - Provincia PR

PVCC - Comune Bardi

**LDC - COLLOCAZIONE SPECIFICA****DT - CRONOLOGIA****DTZ - CRONOLOGIA GENERICA****DTZG - Secolo** sec. XIX**DTS - CRONOLOGIA SPECIFICA****DTSI - Da** 1865**DTSV - Validità** ca.**DTSF - A** 1865**DTSL - Validità** ca.**DTM - Motivazione cronologia** analisi stilistica**DTM - Motivazione cronologia** contesto**AU - DEFINIZIONE CULTURALE****ATB - AMBITO CULTURALE****ATBD - Denominazione** ambito piacentino**ATBM - Motivazione dell'attribuzione** analisi stilistica**MT - DATI TECNICI****MTC - Materia e tecnica** ottone/ sbalzo**MIS - MISURE****MISA - Altezza** 27**MISL - Larghezza** 18**CO - CONSERVAZIONE****STC - STATO DI CONSERVAZIONE****STCC - Stato di conservazione** discreto**DA - DATI ANALITICI****DES - DESCRIZIONE****DESO - Indicazioni sull'oggetto** Corpo inferiore a tre conchiglie contornate da volute, con ovolo al centro. Una cornice con piccole foglie precede la strozzatura per la fiamma.**DESI - Codifica Iconclass** NR (recupero pregresso)**DESS - Indicazioni sul soggetto** NR (recupero pregresso)**NSC - Notizie storico-critiche** L'oggetto è con tutta probabilità una delle lampade originarie dell'oratorio, commissionate ed eseguite attorno al 1865, anno della sua consacrazione, da bottega piacentina.**TU - CONDIZIONE GIURIDICA E VINCOLI****CDG - CONDIZIONE GIURIDICA****CDGG - Indicazione generica** proprietà Ente religioso cattolico**DO - FONTI E DOCUMENTI DI RIFERIMENTO****FTA - DOCUMENTAZIONE FOTOGRAFICA****FTAX - Genere** documentazione allegata**FTAP - Tipo** fotografia b/n

<b>FTAN - Codice identificativo</b>	SBAS PR 35397
-------------------------------------	---------------

**AD - ACCESSO AI DATI****ADS - SPECIFICHE DI ACCESSO AI DATI**

<b>ADSP - Profilo di accesso</b>	3
----------------------------------	---

<b>ADSM - Motivazione</b>	scheda di bene non adeguatamente sorvegliabile
---------------------------	--

**CM - COMPILAZIONE****CMP - COMPILAZIONE**

<b>CMPD - Data</b>	1979
--------------------	------

<b>CMPN - Nome</b>	Chiastra Mulazzi N.
--------------------	---------------------

<b>FUR - Funzionario responsabile</b>	Fornari Schianchi L.
---------------------------------------	----------------------

**RVM - TRASCRIZIONE PER INFORMATIZZAZIONE**

<b>RVMD - Data</b>	2006
--------------------	------

<b>RVMN - Nome</b>	ARTPAST/ Colla S.
--------------------	-------------------

**AGG - AGGIORNAMENTO - REVISIONE**

<b>AGGD - Data</b>	2006
--------------------	------

<b>AGGN - Nome</b>	ARTPAST/ Colla S.
--------------------	-------------------

<b>AGGF - Funzionario responsabile</b>	NR (recupero pregresso)
--	-------------------------

**AN - ANNOTAZIONI**