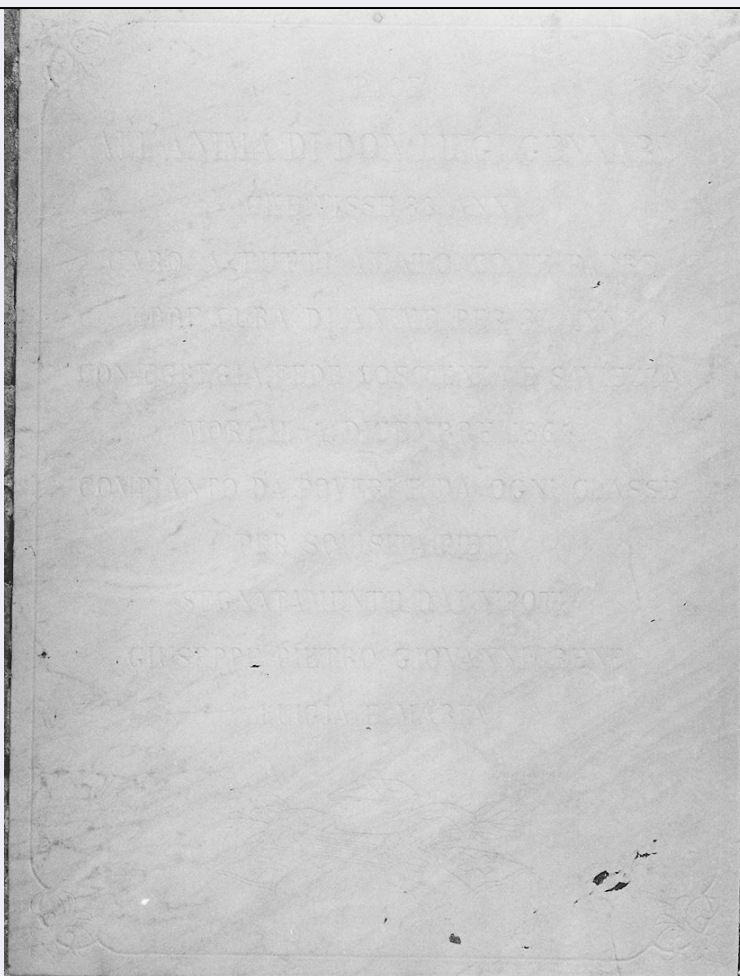


SCHEDA



CD - CODICI

TSK - Tipo scheda OA

LIR - Livello ricerca C

NCT - CODICE UNIVOCO

NCTR - Codice regione 08

NCTN - Numero catalogo generale 00381327

ESC - Ente schedatore S36

ECP - Ente competente S36

OG - OGGETTO

OGT - OGGETTO

OGTD - Definizione lapide commemorativa

LC - LOCALIZZAZIONE GEOGRAFICO-AMMINISTRATIVA

PVC - LOCALIZZAZIONE GEOGRAFICO-AMMINISTRATIVA ATTUALE

PVCS - Stato Italia

PVCR - Regione Emilia Romagna

PVCP - Provincia PR

PVCC - Comune Calestano

LDC - COLLOCAZIONE SPECIFICA

DT - CRONOLOGIA

DTZ - CRONOLOGIA GENERICA

DTZG - Secolo	sec. XIX
----------------------	----------

DTS - CRONOLOGIA SPECIFICA

DTSI - Da	1864
------------------	------

DTSF - A	1864
-----------------	------

DTM - Motivazione cronologia	iscrizione
-------------------------------------	------------

AU - DEFINIZIONE CULTURALE**ATB - AMBITO CULTURALE**

ATBD - Denominazione	ambito parmense
-----------------------------	-----------------

ATBM - Motivazione dell'attribuzione	analisi stilistica
---	--------------------

MT - DATI TECNICI

MTC - Materia e tecnica	marmo di Carrara/ incisione
--------------------------------	-----------------------------

MIS - MISURE

MISA - Altezza	81
-----------------------	----

MISL - Larghezza	62
-------------------------	----

CO - CONSERVAZIONE**STC - STATO DI CONSERVAZIONE**

STCC - Stato di conservazione	buono
--------------------------------------	-------

DA - DATI ANALITICI**DES - DESCRIZIONE**

DESO - Indicazioni sull'oggetto	Semplice lapide in marmo di Carrara con iscrizione inserita in una cornice lineare incisa, che presenta negli angoli il motivo di un giglio e di due volute. Inferiormente, al centro, sono incisi alcuni oggetti legati all'esercizio della pratica religiosa del commemorato.
--	---

DESI - Codifica Iconclass	NR (recupero pregresso)
----------------------------------	-------------------------

DESS - Indicazioni sul soggetto	NR (recupero pregresso)
--	-------------------------

ISR - ISCRIZIONI

ISRC - Classe di appartenenza	commemorativa
--------------------------------------	---------------

ISRS - Tecnica di scrittura	a incisione
------------------------------------	-------------

ISRT - Tipo di caratteri	lettere capitali
---------------------------------	------------------

ISRP - Posizione	a tutto campo
-------------------------	---------------

ISRI - Trascrizione	PACE/ ALL'ANIMA DI DON LUIGI GENNARI/ CHE VISSE 86 ANNI/ CARO A TUTTI AMATO COME PADRE/ EBBE CURA DI ANIME PER 37 ANNI/ CON EGREGIA FEDE COSCIENZA E SAVIEZZA/ MORÌ IL 14 DICEMBRE 1864/ COMPIANTO DAI POVERI E DA OGNI CLASSE/ PER SQUISITA PIETA'/ SEGNATAMENTE DAI NIPOTI/ GIUSEPPE PIETRO GIOVANNI IRENE/ LUIGIA E MARIA.
----------------------------	---

NSC - Notizie storico-critiche	Lapide commemorativa di Don Luigi Gennari, sacerdote per ben 37 anni e parroco di Fragno, posta a ricordo dai nipoti probabilmente a ridosso della sua, morte avvenuta nel dicembre 1864.
---------------------------------------	---

TU - CONDIZIONE GIURIDICA E VINCOLI

CDG - CONDIZIONE GIURIDICA**CDGG - Indicazione
generica**

proprietà Ente religioso cattolico

DO - FONTI E DOCUMENTI DI RIFERIMENTO**FTA - DOCUMENTAZIONE FOTOGRAFICA****FTAX - Genere**

documentazione allegata

FTAP - Tipo

fotografia b/n

FTAN - Codice identificativo

SBAS PR 129525

AD - ACCESSO AI DATI**ADS - SPECIFICHE DI ACCESSO AI DATI****ADSP - Profilo di accesso**

3

ADSM - Motivazione

scheda di bene non adeguatamente sorvegliabile

CM - COMPILAZIONE**CMP - COMPILAZIONE****CMPD - Data**

1999

CMPN - Nome

Taglini R.

**FUR - Funzionario
responsabile**

Fornari Schianchi L.

RVM - TRASCRIZIONE PER INFORMATIZZAZIONE**RVMD - Data**

2006

RVMN - Nome

ARTPAST/ Colla S.

AGG - AGGIORNAMENTO - REVISIONE**AGGD - Data**

2006

AGGN - Nome

ARTPAST/ Colla S.

**AGGF - Funzionario
responsabile**

NR (recupero pregresso)

AN - ANNOTAZIONI