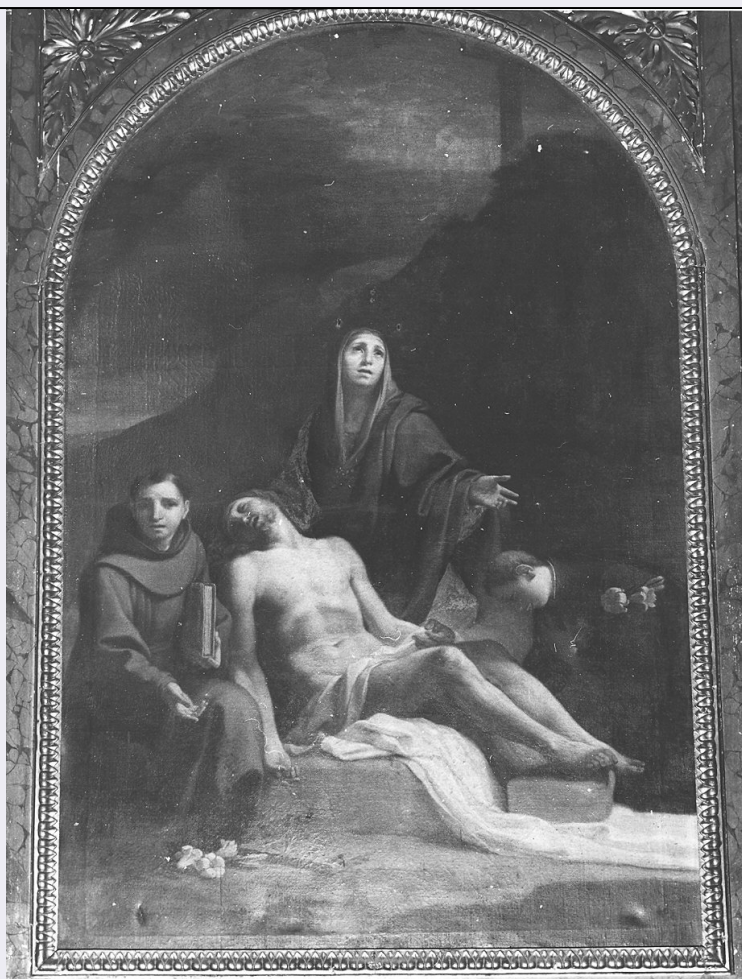


SCHEDA



CD - CODICI

TSK - Tipo scheda OA

LIR - Livello ricerca C

NCT - CODICE UNIVOCO

NCTR - Codice regione 08

NCTN - Numero catalogo
generale 00405394

ESC - Ente schedatore S36

ECP - Ente competente S36

RV - RELAZIONI

OG - OGGETTO

OGT - OGGETTO

OGTD - Definizione dipinto

SGT - SOGGETTO

SGTI - Identificazione Pietà con Sant'Antonio da Padova e San Luigi Gonzaga

LC - LOCALIZZAZIONE GEOGRAFICO-AMMINISTRATIVA

PVC - LOCALIZZAZIONE GEOGRAFICO-AMMINISTRATIVA ATTUALE

PVCS - Stato Italia

PVCR - Regione Emilia Romagna

PVCP - Provincia PR

PVCC - Comune	Parma
LDC - COLLOCAZIONE SPECIFICA	
DT - CRONOLOGIA	
DTZ - CRONOLOGIA GENERICA	
DTZG - Secolo	sec. XVIII
DTS - CRONOLOGIA SPECIFICA	
DTSI - Da	1792
DTSF - A	1792
DTM - Motivazione cronologia	bibliografia
AU - DEFINIZIONE CULTURALE	
AUT - AUTORE	
AUTM - Motivazione dell'attribuzione	bibliografia
AUTN - Nome scelto	Atanasio da Coriano
AUTA - Dati anagrafici	1749/ 1843
AUTH - Sigla per citazione	00002635
MT - DATI TECNICI	
MTC - Materia e tecnica	tela/ pittura a olio
MIS - MISURE	
MISA - Altezza	245
MISL - Larghezza	150
FRM - Formato	centinato
CO - CONSERVAZIONE	
STC - STATO DI CONSERVAZIONE	
STCC - Stato di conservazione	buono
DA - DATI ANALITICI	
DES - DESCRIZIONE	
DESO - Indicazioni sull'oggetto	NR (recupero pregresso)
DESI - Codifica Iconclass	NR (recupero pregresso)
DESS - Indicazioni sul soggetto	Personaggi: Madonna; cristo; San'Antonio da Padova; San Luigi Gonzaga. Abbigliamento: (Sant'Antonio da Padova) saio francescano. Abbigliamento: (San Luigi Gonzaga) abito talare nero. Attributi: (Sant'Antonio da Padova) crocifisso; giglio; libro. Attributi: (San Luigi Gonzaga) giglio. Oggetti: sudario. Paesaggi: Golgota con croce.
NSC - Notizie storico-critiche	La tela, come quella della cappella a fronte è opera del pittore e frate Atanasio da Corniano, artista romagnolo allievo di Pietro Ferrari presso l'Accademia di Belle Arti di Parma, che l'avrebbe realizzata nel 1792..
TU - CONDIZIONE GIURIDICA E VINCOLI	
CDG - CONDIZIONE GIURIDICA	
CDGG - Indicazione generica	proprietà Ente religioso cattolico
DO - FONTI E DOCUMENTI DI RIFERIMENTO	

FTA - DOCUMENTAZIONE FOTOGRAFICA

FTAX - Genere	documentazione allegata
FTAP - Tipo	fotografia b/n
FTAN - Codice identificativo	SBAS PR 5713

BIB - BIBLIOGRAFIA

BIBX - Genere	bibliografia specifica
BIBA - Autore	Marcheselli T.
BIBD - Anno di edizione	1980
BIBH - Sigla per citazione	00003181
BIBN - V., pp., nn.	p.9

BIB - BIBLIOGRAFIA

BIBX - Genere	bibliografia specifica
BIBA - Autore	Farinelli L./ Mendogni P. P.
BIBD - Anno di edizione	1981
BIBH - Sigla per citazione	00002181
BIBN - V., pp., nn.	p. 80

AD - ACCESSO AI DATI**ADS - SPECIFICHE DI ACCESSO AI DATI**

ADSP - Profilo di accesso	3
ADSM - Motivazione	scheda di bene non adeguatamente sorvegliabile

CM - COMPILAZIONE**CMP - COMPILAZIONE**

CMPD - Data	1932
CMPN - Nome	Santangelo A.
FUR - Funzionario responsabile	Baldini U.

RVM - TRASCRIZIONE PER INFORMATIZZAZIONE

RVMD - Data	2006
RVMN - Nome	ARTPAST/ Colla S.

AGG - AGGIORNAMENTO - REVISIONE

AGGD - Data	1972
AGGN - Nome	Rampello L.
AGGF - Funzionario responsabile	NR (recupero pregresso)

AGG - AGGIORNAMENTO - REVISIONE

AGGD - Data	2006
AGGN - Nome	ARTPAST/ Colla S.
AGGF - Funzionario responsabile	NR (recupero pregresso)

AN - ANNOTAZIONI