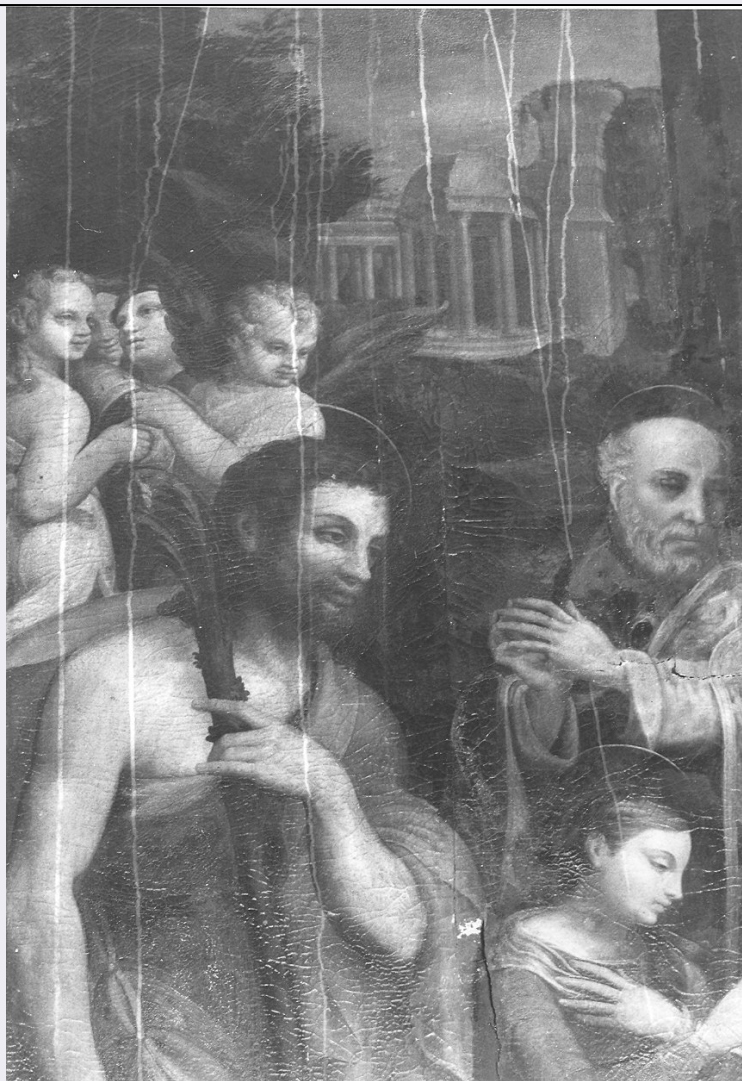


SCHEDA



CD - CODICI

TSK - Tipo scheda OA

LIR - Livello ricerca C

NCT - CODICE UNIVOCO

NCTR - Codice regione 08

NCTN - Numero catalogo generale 00148603

ESC - Ente schedatore S36

ECP - Ente competente S36

OG - OGGETTO

OGT - OGGETTO

OGTD - Definizione dipinto

SGT - SOGGETTO

SGTI - Identificazione Sposalizio mistico di Santa Caterina

LC - LOCALIZZAZIONE GEOGRAFICO-AMMINISTRATIVA

PVC - LOCALIZZAZIONE GEOGRAFICO-AMMINISTRATIVA ATTUALE

PVCS - Stato Italia

PVCR - Regione Emilia Romagna

PVCP - Provincia	PC
PVCC - Comune	Piacenza
LDC - COLLOCAZIONE SPECIFICA	
LDCT - Tipologia	palazzo
LDCN - Denominazione	Collegio maschile Morigi
LDCC - Complesso monumentale di appartenenza	Palazzo Douglas Scotti di Fombio
LDCU - Denominazione spazio viabilistico	Via Taverna 37
LDCS - Specifiche	cappella
LA - ALTRE LOCALIZZAZIONI GEOGRAFICO-AMMINISTRATIVE	
TCL - Tipo di localizzazione	luogo di provenienza
PRV - LOCALIZZAZIONE GEOGRAFICO-AMMINISTRATIVA	
PRVR - Regione	Emilia Romagna
PRVP - Provincia	PC
PRVC - Comune	Piacenza
PRVL - Località	Piacenza
PRC - COLLOCAZIONE SPECIFICA	
PRCT - Tipologia	ospizio
PRCD - Denominazione	Ospizi Civili
PRD - DATA	
PRDU - Data uscita	1869 ca.
DT - CRONOLOGIA	
DTZ - CRONOLOGIA GENERICA	
DTZG - Secolo	secc. XVI/ XVII
DTZS - Frazione di secolo	fine/inizio
DTS - CRONOLOGIA SPECIFICA	
DTSI - Da	1590
DTSF - A	1610
DTM - Motivazione cronologia	analisi stilistica
AU - DEFINIZIONE CULTURALE	
ATB - AMBITO CULTURALE	
ATBD - Denominazione	ambito piacentino
ATBM - Motivazione dell'attribuzione	analisi stilistica
MT - DATI TECNICI	
MTC - Materia e tecnica	tela/ pittura a olio
MIS - MISURE	
MISA - Altezza	350
MISL - Larghezza	210
CO - CONSERVAZIONE	
STC - STATO DI CONSERVAZIONE	

STCC - Stato di conservazione	cattivo
STCS - Indicazioni specifiche	colore sollevato a scaglie

DA - DATI ANALITICI

DES - DESCRIZIONE

DESO - Indicazioni sull'oggetto	NR (recupero pregresso)
DESI - Codifica Iconclass	NR (recupero pregresso)
DESS - Indicazioni sul soggetto	Personaggi: Santa Caterina; Gesù Bambino; Madonna; San Giuseppe; San Giovanni Battista; Santo Vescovo; Santo Martire. Figure: angeli; pastore. Attributi: (Santa Caterina) ruota; spada. Attributi: (San Giovanni Battista) bastone. Attributi: (Santo Martire) ramo di palma; oggetto non leggibile. Abbigliamento: (San Giovanni Battista) abito di pelli. Abbigliamento: (Santo Vescovo) piviale. Oggetti: anello. Architetture: edifici classici. Piante.
NSC - Notizie storico-critiche	Opera di autore locale di stile vernacolare e rozzo. La composizione riprende moduli cinquecenteschi: si notano riferimenti al Savoldo nella figura del pastore e soprattutto al Pordenone, che aveva lavorato a Piacenza intorno al 1530 in un ciclo di affreschi dedicati a Santa Caterina nella chiesa di S. Maria di Campagna. Ritroviamo la monumentalità del Pordenone nelle figure dei Santi ed una sua influenza nel trattare i panneggi, negli angeli musici, presenti anche nel suo Sposalizio di Santa Caterina. Naturalmente nella pala in esame il tono è molto più dimesso, provinciale, si nota la differenza proporzionale tra il gruppo dei Santi e il gruppo della Sacra Famiglia con Santa Caterina. L'impianto scenografico della composizione, con il tempio classico sullo sfondo e il gruppo di colonne sulla destra, si trova spesso nella pittura emiliana del Seicento. Una datazione esatta risulta difficile a causa della tecnica piuttosto scarsa dell'artista e delle incongruenze preseni nel quadro. Questo sarebbero stato originariamente collocato presso gli Ospizi Civili di Piacenza (1866-69, comunicazione orale).

TU - CONDIZIONE GIURIDICA E VINCOLI

CDG - CONDIZIONE GIURIDICA

CDGG - Indicazione generica	proprietà Ente pubblico non territoriale
CDGS - Indicazione specifica	Opera Pia Collegio maschile Morigi
CDGI - Indirizzo	Via Taverna 37 - 29100 Piacenza (PC)

DO - FONTI E DOCUMENTI DI RIFERIMENTO

FTA - DOCUMENTAZIONE FOTOGRAFICA

FTAX - Genere	documentazione allegata
FTAP - Tipo	fotografia b/n
FTAN - Codice identificativo	SBAS PR 49249

FTA - DOCUMENTAZIONE FOTOGRAFICA

FTAX - Genere	documentazione allegata
FTAP - Tipo	fotografia b/n
FTAN - Codice identificativo	SBAS PR 49246
FTAT - Note	particolare

FTA - DOCUMENTAZIONE FOTOGRAFICA

FTAX - Genere	documentazione allegata
FTAP - Tipo	fotografia b/n
FTAN - Codice identificativo	SBAS PR 49247
FTAT - Note	particolare

FTA - DOCUMENTAZIONE FOTOGRAFICA

FTAX - Genere	documentazione allegata
FTAP - Tipo	fotografia b/n
FTAN - Codice identificativo	SBAS PR 49248
FTAT - Note	particolare

AD - ACCESSO AI DATI**ADS - SPECIFICHE DI ACCESSO AI DATI**

ADSP - Profilo di accesso	1
ADSM - Motivazione	scheda contenente dati liberamente accessibili

CM - COMPILAZIONE**CMP - COMPILAZIONE**

CMPD - Data	1981
CMPN - Nome	Fornari M.
FUR - Funzionario responsabile	Ceschi Lavagetto P.

RVM - TRASCRIZIONE PER INFORMATIZZAZIONE

RVMD - Data	2006
RVMN - Nome	ARTPAST/ Colla S.

AGG - AGGIORNAMENTO - REVISIONE

AGGD - Data	2006
AGGN - Nome	ARTPAST/ Colla S.
AGGF - Funzionario responsabile	NR (recupero pregresso)

AN - ANNOTAZIONI

OSS - Osservazioni	38
---------------------------	----