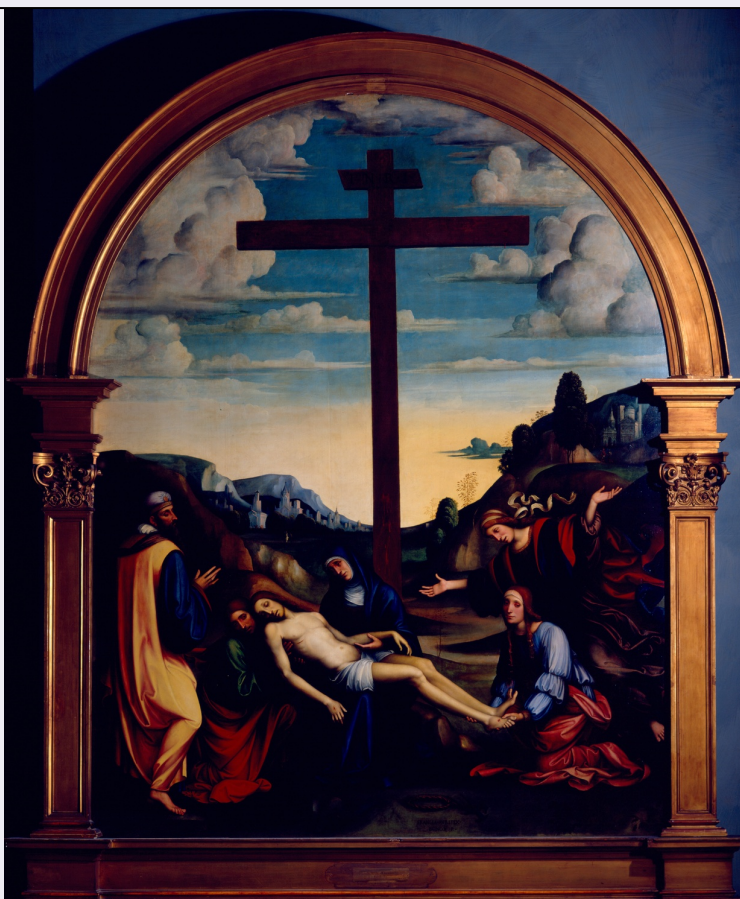


# SCHEDA



## CD - CODICI

TSK - Tipo scheda OA

LIR - Livello ricerca C

### NCT - CODICE UNIVOCO

NCTR - Codice regione 08

NCTN - Numero catalogo generale 00403292

ESC - Ente schedatore S36

ECP - Ente competente S36

## OG - OGGETTO

### OGT - OGGETTO

OGTD - Definizione dipinto

### SGT - SOGGETTO

SGTI - Identificazione Deposizione con la Madonna e i Santi Giovanni, Maddalena, Giuseppe d'Arimatea e una pia donna

## LC - LOCALIZZAZIONE GEOGRAFICO-AMMINISTRATIVA

### PVC - LOCALIZZAZIONE GEOGRAFICO-AMMINISTRATIVA ATTUALE

PVCS - Stato Italia

PVCR - Regione Emilia Romagna

PVCP - Provincia PR

PVCC - Comune Parma

### LDC - COLLOCAZIONE SPECIFICA

<b>LDCT - Tipologia</b>	palazzo
<b>LDCQ - Qualificazione</b>	museo
<b>LDCN - Denominazione</b>	Palazzo della Pilotta
<b>LDCU - Denominazione spazio viabilistico</b>	Palazzo della Pilotta, 3/A
<b>LDCM - Denominazione raccolta</b>	Galleria Nazionale di Parma

#### **UB - UBICAZIONE E DATI PATRIMONIALI**

##### **INV - INVENTARIO DI MUSEO O SOPRINTENDENZA**

<b>INVN - Numero</b>	123
<b>INVD - Data</b>	NR (recupero pregresso)

#### **LA - ALTRE LOCALIZZAZIONI GEOGRAFICO-AMMINISTRATIVE**

<b>TCL - Tipo di localizzazione</b>	luogo di provenienza
-------------------------------------	----------------------

##### **PRV - LOCALIZZAZIONE GEOGRAFICO-AMMINISTRATIVA**

<b>PRVR - Regione</b>	Emilia Romagna
<b>PRVP - Provincia</b>	PR
<b>PRVC - Comune</b>	Parma
<b>PRVL - Località</b>	Parma

##### **PRC - COLLOCAZIONE SPECIFICA**

<b>PRCT - Tipologia</b>	abbazia
<b>PRCQ - Qualificazione</b>	benedettina
<b>PRCD - Denominazione</b>	Abbazia di S. Giovanni Evangelista
<b>PRCS - Specifiche</b>	Sala del Capitolo

#### **DT - CRONOLOGIA**

##### **DTZ - CRONOLOGIA GENERICA**

<b>DTZG - Secolo</b>	sec. XVI
----------------------	----------

##### **DTS - CRONOLOGIA SPECIFICA**

<b>DTSI - Da</b>	1512
<b>DTSF - A</b>	1515
<b>DTM - Motivazione cronologia</b>	analisi stilistica

#### **AU - DEFINIZIONE CULTURALE**

##### **AUT - AUTORE**

<b>AUTM - Motivazione dell'attribuzione</b>	firma
<b>AUTN - Nome scelto</b>	Raibolini Francesco detto Francia
<b>AUTA - Dati anagrafici</b>	1450 ca./ 1517
<b>AUTH - Sigla per citazione</b>	00001684

#### **MT - DATI TECNICI**

<b>MTC - Materia e tecnica</b>	tavola/ pittura a olio
--------------------------------	------------------------

##### **MIS - MISURE**

<b>MISA - Altezza</b>	294.2
<b>MISL - Larghezza</b>	231

<b>FRM - Formato</b>	centinato
----------------------	-----------

**CO - CONSERVAZIONE****STC - STATO DI CONSERVAZIONE**

<b>STCC - Stato di conservazione</b>	buono
--------------------------------------	-------

**RS - RESTAURI****RST - RESTAURI**

<b>RSTD - Data</b>	1900
<b>RSTE - Ente responsabile</b>	SPSAE PR
<b>RSTN - Nome operatore</b>	Bigoni V.

**RST - RESTAURI**

<b>RSTD - Data</b>	1935/ 1936
<b>RSTE - Ente responsabile</b>	SPSAE PR

**RST - RESTAURI**

<b>RSTD - Data</b>	1962/ 1963
<b>RSTE - Ente responsabile</b>	SPSAE PR

**RST - RESTAURI**

<b>RSTD - Data</b>	1988
<b>RSTE - Ente responsabile</b>	SPSAE PR
<b>RSTN - Nome operatore</b>	Zamboni e Melloni

**DA - DATI ANALITICI****DES - DESCRIZIONE**

<b>DESO - Indicazioni sull'oggetto</b>	NR (recupero pregresso)
<b>DESI - Codifica Iconclass</b>	NR (recupero pregresso)
<b>DESS - Indicazioni sul soggetto</b>	Personaggi: Cristo; Madonna; San Giovanni; Maria Maddalena; San Giuseppe d'Arimatea. Attributi: (Maria Maddalena) lunghi capelli. Figure femminili: pia donna. Figure. Simboli del martirio: croce; corona di spine; tenaglie. Costruzioni. Montagne. Pianure. Piante. Animali: cavalli. Fenomeni metereologici: nubi.

**ISR - ISCRIZIONI**

<b>ISRC - Classe di appartenenza</b>	documentaria
<b>ISRS - Tecnica di scrittura</b>	a pennello
<b>ISRT - Tipo di caratteri</b>	lettere capitali
<b>ISRP - Posizione</b>	in basso, al centro
<b>ISRI - Trascrizione</b>	Francia Aurifex Bon. P.
<b>NSC - Notizie storico-critiche</b>	L'opera si trovava a Parigi, a seguito delle soppressioni napoleoniche nel 1803.

**TU - CONDIZIONE GIURIDICA E VINCOLI****ACQ - ACQUISIZIONE**

<b>ACQD - Data acquisizione</b>	1816
---------------------------------	------

**CDG - CONDIZIONE GIURIDICA**

<b>CDGG - Indicazione generica</b>	proprietà Stato
<b>CDGS - Indicazione</b>	

<b>specifica</b>	Galleria Nazionale di Parma
<b>CDGI - Indirizzo</b>	Palazzo della Pilotta, 3/A - 43100 Parma (PR)
<b>DO - FONTI E DOCUMENTI DI RIFERIMENTO</b>	
<b>FTA - DOCUMENTAZIONE FOTOGRAFICA</b>	
<b>FTAX - Genere</b>	documentazione allegata
<b>FTAP - Tipo</b>	diapositiva colore
<b>FTAN - Codice identificativo</b>	SPSAE PR 128139
<b>BIB - BIBLIOGRAFIA</b>	
<b>BIBX - Genere</b>	bibliografia specifica
<b>BIBA - Autore</b>	Galleria Nazionale
<b>BIBD - Anno di edizione</b>	1997
<b>BIBH - Sigla per citazione</b>	00002573
<b>BIBN - V., pp., nn.</b>	pp. 102-104
<b>AD - ACCESSO AI DATI</b>	
<b>ADS - SPECIFICHE DI ACCESSO AI DATI</b>	
<b>ADSP - Profilo di accesso</b>	1
<b>ADSM - Motivazione</b>	scheda contenente dati liberamente accessibili
<b>CM - COMPILAZIONE</b>	
<b>CMP - COMPILAZIONE</b>	
<b>CMPD - Data</b>	2005
<b>CMPN - Nome</b>	Abbati A.
<b>FUR - Funzionario responsabile</b>	Damiani G.
<b>RVM - TRASCRIZIONE PER INFORMATIZZAZIONE</b>	
<b>RVMD - Data</b>	2006
<b>RVMN - Nome</b>	ARTPAST/ Abbati A.
<b>AGG - AGGIORNAMENTO - REVISIONE</b>	
<b>AGGD - Data</b>	2006
<b>AGGN - Nome</b>	ARTPAST/ Abbati A.
<b>AGGF - Funzionario responsabile</b>	NR (recupero pregresso)