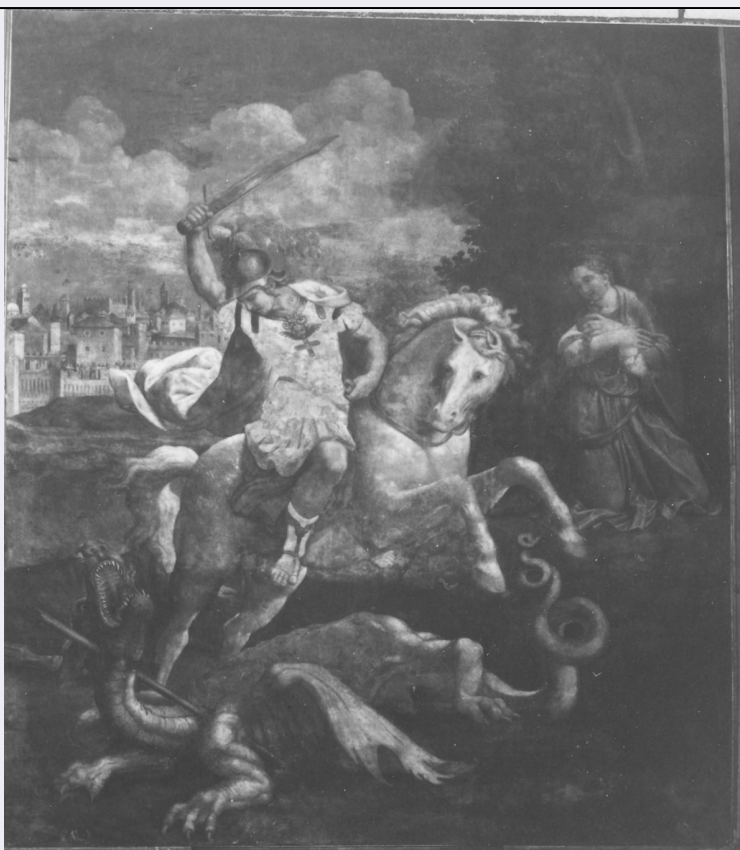


# SCHEDA



## CD - CODICI

TSK - Tipo scheda OA

LIR - Livello ricerca C

### NCT - CODICE UNIVOCO

NCTR - Codice regione 08

NCTN - Numero catalogo generale 00107048

ESC - Ente schedatore S36

ECP - Ente competente S36

## OG - OGGETTO

### OGT - OGGETTO

OGTD - Definizione dipinto

### SGT - SOGGETTO

SGTI - Identificazione San Giorgio e il drago

## LC - LOCALIZZAZIONE GEOGRAFICO-AMMINISTRATIVA

### PVC - LOCALIZZAZIONE GEOGRAFICO-AMMINISTRATIVA ATTUALE

PVCS - Stato Italia

PVCR - Regione Emilia Romagna

PVCP - Provincia PC

PVCC - Comune Piacenza

### LDC - COLLOCAZIONE SPECIFICA

LDCT - Tipologia chiesa

LDCQ - Qualificazione basilica

<b>LDCN - Denominazione</b>	Basilica di S. Maria di Campagna
<b>LDCU - Denominazione spazio viabilistico</b>	p.le delle Crociate
<b>LDCS - Specifiche</b>	a destra

## RO - RAPPORTO

### ROF - RAPPORTO OPERA FINALE/ORIGINALE

<b>ROFF - Stadio opera</b>	copia
<b>ROFO - Opera finale /originale</b>	incisione
<b>ROFA - Autore opera finale /originale</b>	Bonasone Giulio
<b>ROFD - Datazione opera finale/originale</b>	1574
<b>ROFC - Collocazione opera finale/originale</b>	RM/ Roma/ Gabinetto Nazionale delle Stampe

## DT - CRONOLOGIA

### DTZ - CRONOLOGIA GENERICA

<b>DTZG - Secolo</b>	sec. XVI
----------------------	----------

### DTS - CRONOLOGIA SPECIFICA

<b>DTSI - Da</b>	1543
<b>DTSF - A</b>	1546
<b>DTM - Motivazione cronologia</b>	bibliografia

## AU - DEFINIZIONE CULTURALE

### AUT - AUTORE

<b>AUTM - Motivazione dell'attribuzione</b>	NR (recupero pregresso)
<b>AUTN - Nome scelto</b>	Gatti Bernardino detto Soiaro
<b>AUTA - Dati anagrafici</b>	1495/ 1575
<b>AUTH - Sigla per citazione</b>	00000226

## MT - DATI TECNICI

<b>MTC - Materia e tecnica</b>	intonaco/ pittura a fresco
<b>MIS - MISURE</b>	
<b>MISA - Altezza</b>	450
<b>MISL - Larghezza</b>	380
<b>MIST - Validità</b>	ca.

## CO - CONSERVAZIONE

### STC - STATO DI CONSERVAZIONE

<b>STCC - Stato di conservazione</b>	discreto
--------------------------------------	----------

## RS - RESTAURI

### RST - RESTAURI

<b>RSTD - Data</b>	1913/ 1914
<b>RSTN - Nome operatore</b>	Filippini
<b>RST - RESTAURI</b>	

<b>RSTD - Data</b>	1961
<b>RSTE - Ente responsabile</b>	SPSAE PR
<b>RST - RESTAURI</b>	
<b>RSTD - Data</b>	1991
<b>RSTE - Ente responsabile</b>	SPSAE PR
<b>RSTN - Nome operatore</b>	De Vita
<b>DA - DATI ANALITICI</b>	
<b>DES - DESCRIZIONE</b>	
<b>DESO - Indicazioni sull'oggetto</b>	NR (recupero pregresso)
<b>DESI - Codifica Iconclass</b>	NR (recupero pregresso)
<b>DESS - Indicazioni sul soggetto</b>	Personaggi: San Giorgio. Attributi: (San Giorgio) spada; lancia. Figure: principessa. Animali fantastici: drago. Abbigliamento: (San Giorgio) manto rosso; elmo; calzari. Animali: cavallo bianco imbizzarrito. Vedute: città di Piacenza. Fenomeni metereologici: nubi.
<b>NSC - Notizie storico-critiche</b>	Il dipinto fu eseguito fra il 1543 e il 1546 da Bernardino Gatti, dietro compenso di 1416 scudi d'argento (CORNA, 1908); il Gatti si ispirò a un cartone di Giulio Romano inciso da Giulio Bonasoni. Nella chiesa di S. Sisto a Piacenza, sulla retrofacciata, è appeso un dipinto di ignoto, copia di questo del Gatti, sviluppata in senso orizzontale, con ampliamento del paesaggio. Un altro San Giorgio quasi identico si trova nella chiesa di Frassinò (MN): fu eseguito da Giuseppe Bottani, con varianti minime rispetto a questo di Piacenza (San Giorgio vestito di blu, invece che di bianco e la principessa con le braccia aperte e lo sguardo rivolto verso il cielo).
<b>TU - CONDIZIONE GIURIDICA E VINCOLI</b>	
<b>CDG - CONDIZIONE GIURIDICA</b>	
<b>CDGG - Indicazione generica</b>	proprietà Ente pubblico territoriale
<b>CDGS - Indicazione specifica</b>	Comune di Piacenza
<b>DO - FONTI E DOCUMENTI DI RIFERIMENTO</b>	
<b>FTA - DOCUMENTAZIONE FOTOGRAFICA</b>	
<b>FTAX - Genere</b>	documentazione allegata
<b>FTAP - Tipo</b>	fotografia b/n
<b>FTAN - Codice identificativo</b>	SBAS PR 13214
<b>BIB - BIBLIOGRAFIA</b>	
<b>BIBX - Genere</b>	bibliografia specifica
<b>BIBA - Autore</b>	Carasi C.
<b>BIBD - Anno di edizione</b>	1780
<b>BIBH - Sigla per citazione</b>	00002187
<b>BIBN - V., pp., nn.</b>	pp. 39-41
<b>BIB - BIBLIOGRAFIA</b>	
<b>BIBX - Genere</b>	bibliografia specifica
<b>BIBA - Autore</b>	Cattanei C.
<b>BIBD - Anno di edizione</b>	1828

<b>BIBH - Sigla per citazione</b>	00002186
<b>BIBN - V., pp., nn.</b>	p. 46
<b>BIB - BIBLIOGRAFIA</b>	
<b>BIBX - Genere</b>	bibliografia specifica
<b>BIBA - Autore</b>	Scarabelli L.
<b>BIBD - Anno di edizione</b>	1841
<b>BIBH - Sigla per citazione</b>	00002188
<b>BIBN - V., pp., nn.</b>	p. 130
<b>BIB - BIBLIOGRAFIA</b>	
<b>BIBX - Genere</b>	bibliografia specifica
<b>BIBA - Autore</b>	Buttafuoco G.
<b>BIBD - Anno di edizione</b>	1842
<b>BIBH - Sigla per citazione</b>	00002189
<b>BIBN - V., pp., nn.</b>	p. 132
<b>BIB - BIBLIOGRAFIA</b>	
<b>BIBX - Genere</b>	bibliografia specifica
<b>BIBA - Autore</b>	Ambiveri L.
<b>BIBD - Anno di edizione</b>	1888
<b>BIBH - Sigla per citazione</b>	00003938
<b>BIBN - V., pp., nn.</b>	p. 77
<b>BIB - BIBLIOGRAFIA</b>	
<b>BIBX - Genere</b>	bibliografia specifica
<b>BIBA - Autore</b>	Cerri L.
<b>BIBD - Anno di edizione</b>	1908
<b>BIBH - Sigla per citazione</b>	00000691
<b>BIBN - V., pp., nn.</b>	p. 113
<b>BIB - BIBLIOGRAFIA</b>	
<b>BIBX - Genere</b>	bibliografia specifica
<b>BIBA - Autore</b>	Corna A.
<b>BIBD - Anno di edizione</b>	1908
<b>BIBH - Sigla per citazione</b>	00003103
<b>BIBN - V., pp., nn.</b>	p. 101
<b>BIB - BIBLIOGRAFIA</b>	
<b>BIBX - Genere</b>	bibliografia specifica
<b>BIBA - Autore</b>	Ghittoni F.
<b>BIBD - Anno di edizione</b>	1913
<b>BIBH - Sigla per citazione</b>	00003940
<b>BIB - BIBLIOGRAFIA</b>	
<b>BIBX - Genere</b>	bibliografia specifica
<b>BIBA - Autore</b>	Aurini G.
<b>BIBD - Anno di edizione</b>	1924
<b>BIBH - Sigla per citazione</b>	00000366

<b>BIBN - V., pp., nn.</b>	p. 70
<b>BIB - BIBLIOGRAFIA</b>	
<b>BIBX - Genere</b>	bibliografia specifica
<b>BIBA - Autore</b>	Corna A.
<b>BIBD - Anno di edizione</b>	1928
<b>BIBH - Sigla per citazione</b>	00003934
<b>BIBN - V., pp., nn.</b>	pp. 30-31
<b>BIB - BIBLIOGRAFIA</b>	
<b>BIBX - Genere</b>	bibliografia specifica
<b>BIBA - Autore</b>	Venturi A.
<b>BIBD - Anno di edizione</b>	1933
<b>BIBH - Sigla per citazione</b>	00002504
<b>BIBN - V., pp., nn.</b>	v. IX, p. 814, f. 494
<b>BIB - BIBLIOGRAFIA</b>	
<b>BIBX - Genere</b>	bibliografia specifica
<b>BIBA - Autore</b>	Pettorelli A.
<b>BIBD - Anno di edizione</b>	1940
<b>BIBH - Sigla per citazione</b>	00003935
<b>BIBN - V., pp., nn.</b>	p. 29
<b>BIB - BIBLIOGRAFIA</b>	
<b>BIBX - Genere</b>	bibliografia specifica
<b>BIBA - Autore</b>	Pettorelli A.
<b>BIBD - Anno di edizione</b>	1940
<b>BIBH - Sigla per citazione</b>	00003936
<b>BIBN - V., pp., nn.</b>	p. 106
<b>BIB - BIBLIOGRAFIA</b>	
<b>BIBX - Genere</b>	bibliografia specifica
<b>BIBA - Autore</b>	Galetti V./ Camesasca E.
<b>BIBD - Anno di edizione</b>	1951
<b>BIBH - Sigla per citazione</b>	00001336
<b>BIBN - V., pp., nn.</b>	v. II, p. 1045
<b>BIB - BIBLIOGRAFIA</b>	
<b>BIBX - Genere</b>	bibliografia specifica
<b>BIBA - Autore</b>	Fiocco G.
<b>BIBD - Anno di edizione</b>	1960
<b>BIBH - Sigla per citazione</b>	00003937
<b>BIBN - V., pp., nn.</b>	p. 50
<b>BIB - BIBLIOGRAFIA</b>	
<b>BIBX - Genere</b>	bibliografia specifica
<b>BIBA - Autore</b>	N. N.
<b>BIBD - Anno di edizione</b>	1962
<b>BIBH - Sigla per citazione</b>	00003941

**BIB - BIBLIOGRAFIA**

<b>BIBX - Genere</b>	bibliografia specifica
<b>BIBA - Autore</b>	Quintavalle A./ Quintavalle A. C.
<b>BIBD - Anno di edizione</b>	1962
<b>BIBH - Sigla per citazione</b>	00003369
<b>BIBN - V., pp., nn.</b>	pp. 82-84
<b>BIBI - V., tavv., figg.</b>	ff. 59-60

**AD - ACCESSO AI DATI****ADS - SPECIFICHE DI ACCESSO AI DATI**

<b>ADSP - Profilo di accesso</b>	1
<b>ADSM - Motivazione</b>	scheda contenente dati liberamente accessibili

**CM - COMPILAZIONE****CMP - COMPILAZIONE**

<b>CMPD - Data</b>	1941
<b>CMPN - Nome</b>	Collobi L.
<b>FUR - Funzionario responsabile</b>	Quintavalle A. O.

**RVM - TRASCRIZIONE PER INFORMATIZZAZIONE**

<b>RVMD - Data</b>	2006
<b>RVMN - Nome</b>	ARTPAST/ Abbati A.

**AGG - AGGIORNAMENTO - REVISIONE**

<b>AGGD - Data</b>	1975
<b>AGGN - Nome</b>	Arisi R.
<b>AGGF - Funzionario responsabile</b>	NR (recupero pregresso)

**AGG - AGGIORNAMENTO - REVISIONE**

<b>AGGD - Data</b>	2006
<b>AGGN - Nome</b>	ARTPAST/ Abbati A.
<b>AGGF - Funzionario responsabile</b>	NR (recupero pregresso)

**AN - ANNOTAZIONI**

<b>OSS - Osservazioni</b>	3
---------------------------	---