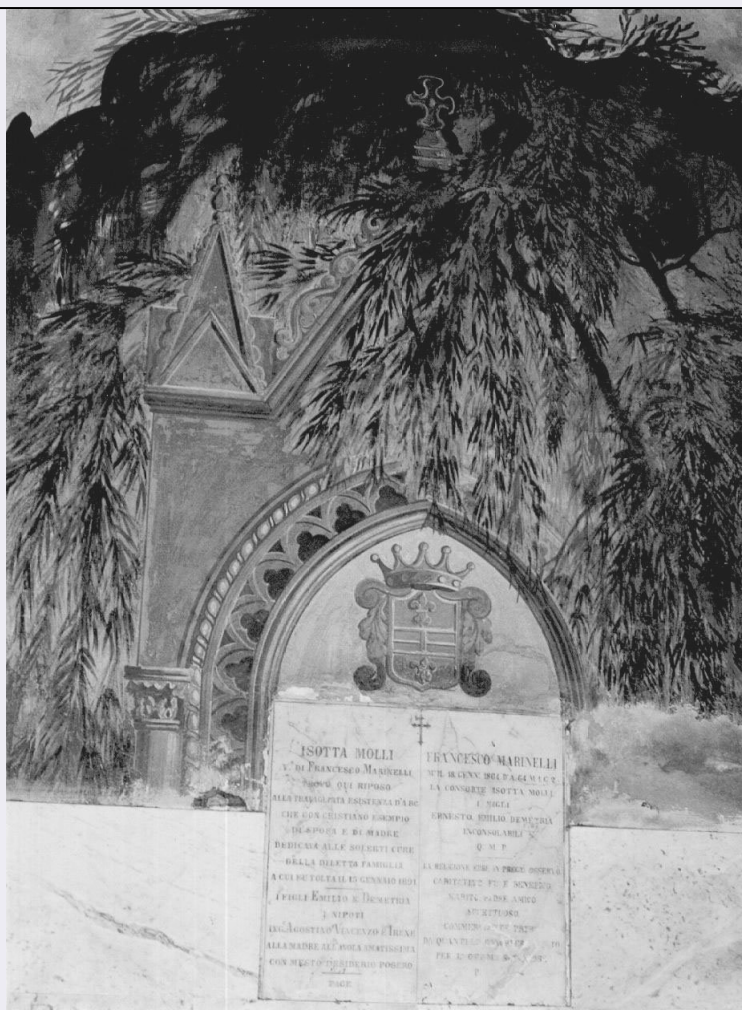


# SCHEDA



## CD - CODICI

TSK - Tipo scheda OA

LIR - Livello ricerca C

### NCT - CODICE UNIVOCO

NCTR - Codice regione 08

NCTN - Numero catalogo generale 00380990

ESC - Ente schedatore S36

ECP - Ente competente S36

## OG - OGGETTO

### OGT - OGGETTO

OGTD - Definizione monumento funebre

OGTT - Tipologia a cappella

OGTN - Denominazione /dedicazione Cappella della famiglia Molli-Marinelli

## LC - LOCALIZZAZIONE GEOGRAFICO-AMMINISTRATIVA

### PVC - LOCALIZZAZIONE GEOGRAFICO-AMMINISTRATIVA ATTUALE

PVCS - Stato Italia

PVCR - Regione Emilia Romagna

PVCP - Provincia PR

<b>PVCC - Comune</b>	Parma
<b>LDC - COLLOCAZIONE SPECIFICA</b>	
<b>LDCT - Tipologia</b>	cimitero
<b>LDCQ - Qualificazione</b>	comunale
<b>LDCN - Denominazione</b>	Cimitero Monumentale della Villetta
<b>LDCU - Denominazione spazio viabilistico</b>	NR (recupero pregresso)
<b>LDCS - Specifiche</b>	Campata di ingresso n. 29
<b>UB - UBICAZIONE E DATI PATRIMONIALI</b>	
<b>UBO - Ubicazione originaria</b>	OR
<b>DT - CRONOLOGIA</b>	
<b>DTZ - CRONOLOGIA GENERICA</b>	
<b>DTZG - Secolo</b>	sec. XIX
<b>DTZS - Frazione di secolo</b>	ultimo quarto
<b>DTS - CRONOLOGIA SPECIFICA</b>	
<b>DTSI - Da</b>	1875
<b>DTSF - A</b>	1899
<b>DTM - Motivazione cronologia</b>	iscrizione
<b>AU - DEFINIZIONE CULTURALE</b>	
<b>ATB - AMBITO CULTURALE</b>	
<b>ATBD - Denominazione</b>	ambito parmense
<b>ATBM - Motivazione dell'attribuzione</b>	analisi stilistica
<b>MT - DATI TECNICI</b>	
<b>MTC - Materia e tecnica</b>	marmo bianco
<b>MTC - Materia e tecnica</b>	intonaco/ pittura a tempera
<b>MIS - MISURE</b>	
<b>MISA - Altezza</b>	200
<b>MISL - Larghezza</b>	180
<b>MIST - Validità</b>	ca.
<b>CO - CONSERVAZIONE</b>	
<b>STC - STATO DI CONSERVAZIONE</b>	
<b>STCC - Stato di conservazione</b>	discreto
<b>DA - DATI ANALITICI</b>	
<b>DES - DESCRIZIONE</b>	
<b>DESO - Indicazioni sull'oggetto</b>	La parete di fondo della cappella è decorata da una partitura dipinta raffigurante un tempietto gotico con frontone triangolare e due pinnacoli laterali semicoperto da una fitta vegetazione. Al centro entro una finta arcata ogivale sono contenute le lastre con i testi epigrafici poste sotto lo stemma gentilizio.
<b>DESI - Codifica Iconclass</b>	NR (recupero pregresso)
<b>DESS - Indicazioni sul soggetto</b>	NR (recupero pregresso)
<b>ISR - ISCRIZIONI</b>	

<b>ISRC - Classe di appartenenza</b>	sepolcrale
<b>ISRS - Tecnica di scrittura</b>	a incisione
<b>ISRT - Tipo di caratteri</b>	lettere capitali
<b>ISRP - Posizione</b>	sulla lapide a sinistra
<b>ISRI - Trascrizione</b>	ISOTTA MOLLI / VEDOVA DI FRANCESCO MARINELLI / TROVO' QUI RIPOSO / ALLA TRAVAGLIATA ESISTENZA D'ANNI 86 / CHE CON CRISTIANO ESEMPIO / DI SPOSA E DI MADRE / DEDICAVA ALLE SOLERTI CURE / DELLA DILETTA FAMIGLIA / A CUI FU TOLTA / IL 15 GENNAIO 1891 / I FIGLI EMILIO E DEMETRIA / I NIPOTI / ING. AGOSTINO VINCENZO E IRENE / ALLA MADRE ALL'AVOLA AMATISSIMA / CON MESTO DESIDERIO POSERO / PACE
<b>ISR - ISCRIZIONI</b>	
<b>ISRC - Classe di appartenenza</b>	sepolcrale
<b>ISRS - Tecnica di scrittura</b>	a incisione
<b>ISRT - Tipo di caratteri</b>	lettere capitali
<b>ISRP - Posizione</b>	sulla lapide a destra
<b>ISRI - Trascrizione</b>	FRANCESCO MARINELLI / MORTO IL 18 GENNAIO 1864 D'ANNI 64 MESI 1 GIORNI 2 / LA CONSORTE ISOTTA MOLLI / I FIGLI / ERNESTO EMILIO DEMETRIA / INCONSOLABILI / Q. M.P. / LA RELIGIONE EBBE IN PREGIO OSSERVO' / CARITATIVO FU E BENEFICO / MARITO PADRE AMICO / AFFETTUOSO / COMMERCIANTE PREB(...) / DA QUANTI LO CONOBBERO (...) / PER L'OTTIMO (...) / P
<b>NSC - Notizie storico-critiche</b>	Questo frammento della partitura decorativa ed ornamentale della cappella della famiglia Molli-Marinelli è una delle poche testimonianze superstiti dell'antichissima decorazione pittorica che originariamente ornava tutte le cappelle cimiteriali del cimitero di Parma. Un fatto questo puntualmente testimoniato da alcuni disegni attualmente conservati presso l'Archivio Storico del Comune di Parma. Si tratta di un motivo ornamentale piuttosto generico, ma che comunque ci consente di capire come fosse intendimento comune quello di avvicinare l' "ornato" del cimitero a quello degli edifici ecclesiastici, e che, in questo caso particolare, esplicita il gusto per il recupero in chiave neogotica dello specifico "luogo" cimiteriale e che nel contempo gioca con effetti trompe l'oeil.
<b>TU - CONDIZIONE GIURIDICA E VINCOLI</b>	
<b>CDG - CONDIZIONE GIURIDICA</b>	
<b>CDGG - Indicazione generica</b>	proprietà Ente pubblico territoriale
<b>CDGS - Indicazione specifica</b>	Comune di Parma
<b>DO - FONTI E DOCUMENTI DI RIFERIMENTO</b>	
<b>FTA - DOCUMENTAZIONE FOTOGRAFICA</b>	
<b>FTAX - Genere</b>	documentazione allegata
<b>FTAP - Tipo</b>	fotografia b/n
<b>FTAN - Codice identificativo</b>	SPSAE PR-PC 126075
<b>AD - ACCESSO AI DATI</b>	

<b>ADS - SPECIFICHE DI ACCESSO AI DATI</b>	
<b>ADSP - Profilo di accesso</b>	1
<b>ADSM - Motivazione</b>	scheda contenente dati liberamente accessibili
<b>CM - COMPILAZIONE</b>	
<b>CMP - COMPILAZIONE</b>	
<b>CMPD - Data</b>	2002
<b>CM PN - Nome</b>	Pizzo M.
<b>FUR - Funzionario responsabile</b>	Fornari Schianchi L.
<b>RVM - TRASCRIZIONE PER INFORMATIZZAZIONE</b>	
<b>RVMD - Data</b>	2006
<b>RVMN - Nome</b>	ARTPAST/ Rosati A.
<b>AGG - AGGIORNAMENTO - REVISIONE</b>	
<b>AGGD - Data</b>	2006
<b>AGGN - Nome</b>	ARTPAST/ Rosati A.
<b>AGGF - Funzionario responsabile</b>	NR (recupero pregresso)
<b>AN - ANNOTAZIONI</b>	
<b>OSS - Osservazioni</b>	scheda n. 13