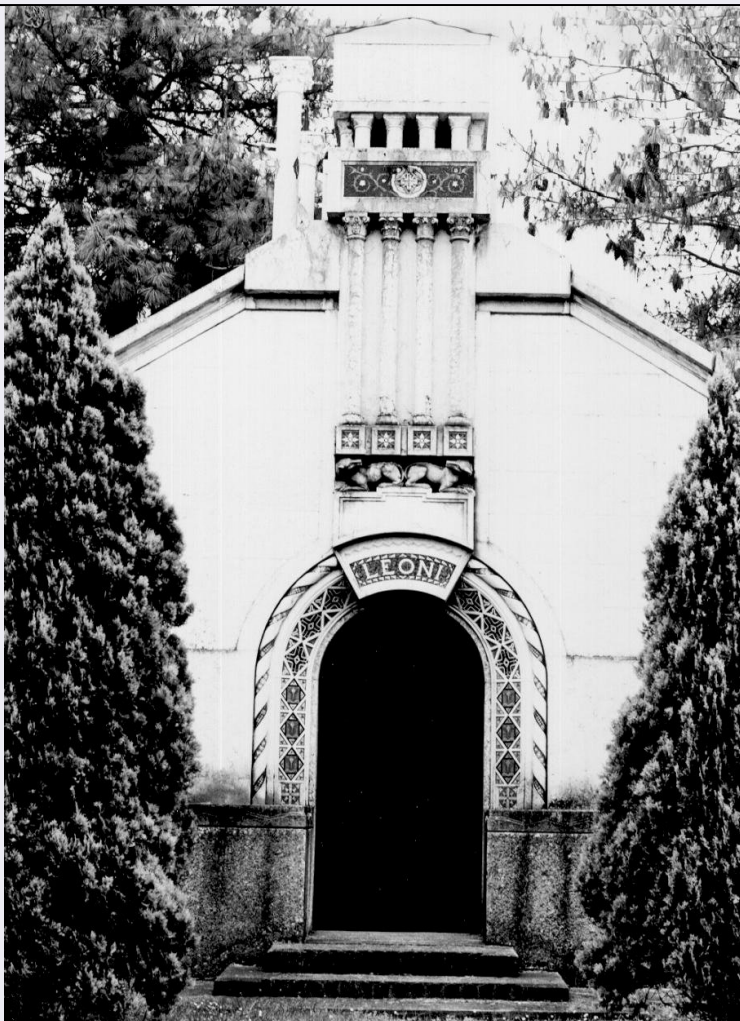


SCHEDA



CD - CODICI

TSK - Tipo scheda OA

LIR - Livello ricerca C

NCT - CODICE UNIVOCO

NCTR - Codice regione 08

NCTN - Numero catalogo generale 00381032

ESC - Ente schedatore S36

ECP - Ente competente S36

OG - OGGETTO

OGT - OGGETTO

OGTD - Definizione monumento funebre

OGTT - Tipologia a cappella

OGTN - Denominazione /dedicazione Cappella della famiglia Leoni

LC - LOCALIZZAZIONE GEOGRAFICO-AMMINISTRATIVA

PVC - LOCALIZZAZIONE GEOGRAFICO-AMMINISTRATIVA ATTUALE

PVCS - Stato Italia

PVCR - Regione Emilia Romagna

PVCP - Provincia PR

PVCC - Comune	Parma
LDC - COLLOCAZIONE SPECIFICA	
LDCT - Tipologia	cimitero
LDCQ - Qualificazione	comunale
LDCN - Denominazione	Cimitero Monumentale della Villetta
LDCU - Denominazione spazio viabilistico	NR (recupero pregresso)
LDCS - Specifiche	Campo centrale
UB - UBICAZIONE E DATI PATRIMONIALI	
UBO - Ubicazione originaria	OR
DT - CRONOLOGIA	
DTZ - CRONOLOGIA GENERICA	
DTZG - Secolo	sec. XIX
DTZS - Frazione di secolo	fine
DTS - CRONOLOGIA SPECIFICA	
DTSI - Da	1890
DTSF - A	1899
DTM - Motivazione cronologia	analisi stilistica
AU - DEFINIZIONE CULTURALE	
AUT - AUTORE	
AUTM - Motivazione dell'attribuzione	bibliografia
AUTN - Nome scelto	Leoni Ettore
AUTA - Dati anagrafici	1886/ 1968
AUTH - Sigla per citazione	00000130
MT - DATI TECNICI	
MTC - Materia e tecnica	marmo bianco
MTC - Materia e tecnica	marmo/ mosaico
MIS - MISURE	
MISA - Altezza	350
MISL - Larghezza	300
MISP - Profondità	300
MIST - Validità	ca.
CO - CONSERVAZIONE	
STC - STATO DI CONSERVAZIONE	
STCC - Stato di conservazione	buono
DA - DATI ANALITICI	
DES - DESCRIZIONE	
DESO - Indicazioni sull'oggetto	La cappella sepolcrale si struttura come una sorta di tempietto con ingresso centrale ad arco a tutto sesto recante una cornice decorata con un motivo a rombi sormontato da un gruppo di quattro esili semicolonne sorrette in basso da una coppia di animali fantastici (lupi o levrieri) inseriti entro una stretta nicchia inferiore. In alto sopra le

colonne è collocato un fregio con medaglione centrale recante una croce da cui si dipartono due volute vegetali.

DESI - Codifica Iconclass NR (recupero pregresso)

DESS - Indicazioni sul soggetto NR (recupero pregresso)

ISR - ISCRIZIONI

ISRC - Classe di appartenenza sepolcrale

ISRS - Tecnica di scrittura NR (recupero pregresso)

ISRT - Tipo di caratteri lettere capitali

ISRP - Posizione sull'arco di ingresso

ISRI - Trascrizione LEONI

NSC - Notizie storico-critiche Il progetto generale di questo monumento sepolcrale può essere riferito all'attività dell'architetto parmigiano Ettore Leoni (1886-1968) che svolse molta della sua attività all'interno della progettazione dei complessi architettonici di arredo funzionale della città (Banca Agraria nel 1920 e la Vetreria Bormioli nel 1921). Sue anche molte case residenziali (Villa Barilli; Villa Leoni) e suoi furono anche molti interventi edilizi e architettonico scultorei all'interno del cimitero cittadino: cappella Romanelli; cappella Bormioli, cappella Leoni, cappella Tanzi, cappella Chiari.

TU - CONDIZIONE GIURIDICA E VINCOLI

CDG - CONDIZIONE GIURIDICA

CDGG - Indicazione generica proprietà Ente pubblico territoriale

CDGS - Indicazione specifica Comune di Parma

DO - FONTI E DOCUMENTI DI RIFERIMENTO

FTA - DOCUMENTAZIONE FOTOGRAFICA

FTAX - Genere documentazione allegata

FTAP - Tipo fotografia b/n

FTAN - Codice identificativo SPSAE PR-PC 126077

BIB - BIBLIOGRAFIA

BIBX - Genere bibliografia di confronto

BIBA - Autore Marcheselli F./ Marcheselli T.

BIBD - Anno di edizione 1997

BIBH - Sigla per citazione 00002153

BIBN - V., pp., nn. p. 175

AD - ACCESSO AI DATI

ADS - SPECIFICHE DI ACCESSO AI DATI

ADSP - Profilo di accesso 1

ADSM - Motivazione scheda contenente dati liberamente accessibili

CM - COMPILAZIONE

CMP - COMPILAZIONE

CMPD - Data 2002

CMPN - Nome Pizzo M.

FUR - Funzionario responsabile	Fornari Schianchi L.
RVM - TRASCRIZIONE PER INFORMATIZZAZIONE	
RVMD - Data	2006
RVMN - Nome	ARTPAST/ Rosati A.
AGG - AGGIORNAMENTO - REVISIONE	
AGGD - Data	2006
AGGN - Nome	ARTPAST/ Rosati A.
AGGF - Funzionario responsabile	NR (recupero pregresso)
AN - ANNOTAZIONI	
OSS - Osservazioni	scheda n. 55