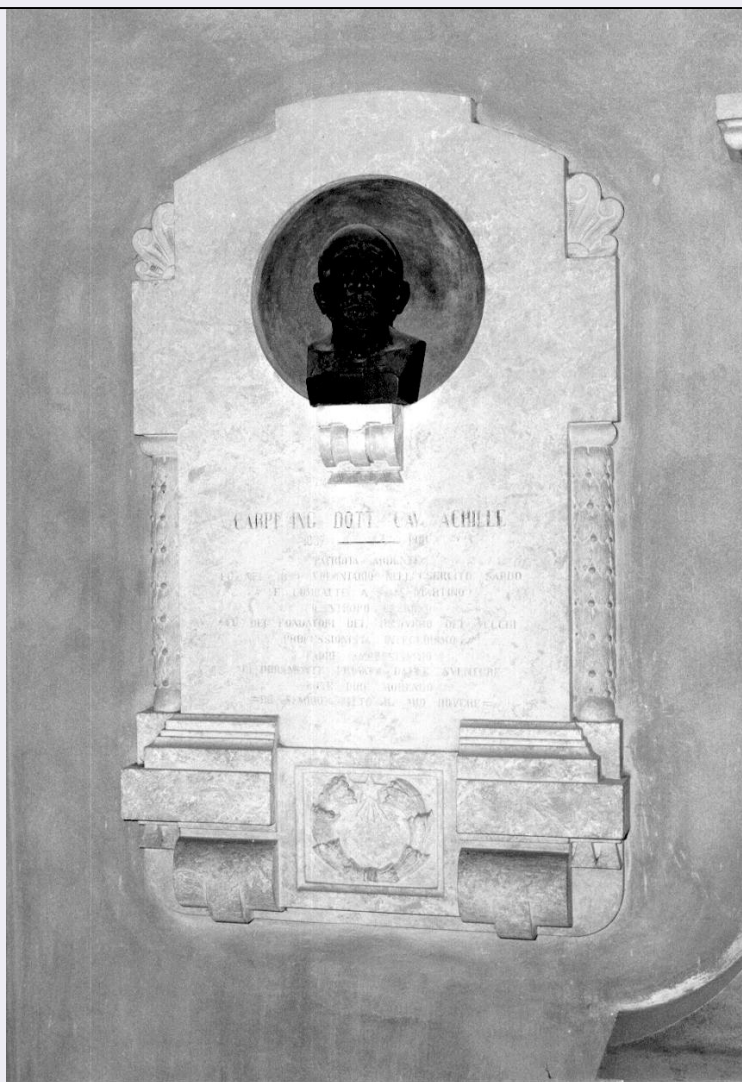


SCHEDA



CD - CODICI

TSK - Tipo scheda OA

LIR - Livello ricerca C

NCT - CODICE UNIVOCO

NCTR - Codice regione 08

NCTN - Numero catalogo generale 00381083

ESC - Ente schedatore S36

ECP - Ente competente S36

OG - OGGETTO

OGT - OGGETTO

OGTD - Definizione monumento funebre

OGTT - Tipologia a lastra

OGTN - Denominazione /dedicazione Monumento di Achille Carpi

LC - LOCALIZZAZIONE GEOGRAFICO-AMMINISTRATIVA

PVC - LOCALIZZAZIONE GEOGRAFICO-AMMINISTRATIVA ATTUALE

PVCS - Stato Italia

PVCR - Regione	Emilia Romagna
PVCP - Provincia	PR
PVCC - Comune	Parma
LDC - COLLOCAZIONE SPECIFICA	
LDCT - Tipologia	cimitero
LDCQ - Qualificazione	comunale
LDCN - Denominazione	Cimitero Monumentale della Villetta
LDCU - Denominazione spazio viabilistico	NR (recupero pregresso)
LDCS - Specifiche	Galleria sud
UB - UBICAZIONE E DATI PATRIMONIALI	
UBO - Ubicazione originaria	OR
DT - CRONOLOGIA	
DTZ - CRONOLOGIA GENERICA	
DTZG - Secolo	sec. XX
DTS - CRONOLOGIA SPECIFICA	
DTSI - Da	1901
DTSV - Validità	ca.
DTSF - A	1901
DTSL - Validità	ca.
DTM - Motivazione cronologia	iscrizione
AU - DEFINIZIONE CULTURALE	
ATB - AMBITO CULTURALE	
ATBD - Denominazione	ambito parmense
ATBM - Motivazione dell'attribuzione	analisi stilistica
MT - DATI TECNICI	
MTC - Materia e tecnica	marmo bianco
MTC - Materia e tecnica	bronzo
MIS - MISURE	
MISA - Altezza	100
MISL - Larghezza	90
MIST - Validità	ca.
CO - CONSERVAZIONE	
STC - STATO DI CONSERVAZIONE	
STCC - Stato di conservazione	buono
DA - DATI ANALITICI	
DES - DESCRIZIONE	
DESO - Indicazioni sull'oggetto	Il monumento si struttura mediante una grande lapide cruciforme decorata sui fianchi da due semicolonne ornamentali realizzate con un motivo continuo a foglie d'acanto che poggia in basso su di un piedistallo aggettante decorato al centro da un bassorilievo raffigurante

	una corona d'alloro con una stella centrale. In alto, al centro della lastra, entro una nicchia circolare scavata nel muro è visibile il busto del defunto.
DESI - Codifica Iconclass	NR (recupero pregresso)
DESS - Indicazioni sul soggetto	NR (recupero pregresso)
ISR - ISCRIZIONI	
ISRC - Classe di appartenenza	sepolcrale
ISRS - Tecnica di scrittura	a incisione
ISRT - Tipo di caratteri	lettere capitali
ISRP - Posizione	sulla lapide
ISRI - Trascrizione	CARPI ING. DOTT. CAV. ACHILLE / 1837 -1901 / PATRIOTA ARDENTE / FU NEL 1848 VOLONTARIO NELL'ESERCITO SARDO / E COMBATTE' A SAN MARTINO / FILANTROPO OPEROSO / FU DEI FONDATORI DEL RICOVERO DEI VECCHI / PROFESSIONISTA INTEGERRIMO / PADRE AMOROSISSIMO / E DURAMENTE PROVATO DALLE SVENTURE / POTE' DIRE MORENDO / "HO SEMPRE FATTO IL MIO DOVERE"
NSC - Notizie storico-critiche	Questo monumento funebre si inserisce all'interno della produzione delle tante imprese artistiche artigiane che si trovavano a lavorare all'interno del cimitero parmense. In questo caso il busto-ritratto del defunto modellato da un ignoto scultore parmense della fine del XIX secolo, non si discosta troppo dai consueti canoni del realismo verista, e così anche la complessa tessitura ornamentale della lastra utilizza motivi comunemente desunti dal repertorio tradizionale.
TU - CONDIZIONE GIURIDICA E VINCOLI	
CDG - CONDIZIONE GIURIDICA	
CDGG - Indicazione generica	proprietà Ente pubblico territoriale
CDGS - Indicazione specifica	Comune di Parma
DO - FONTI E DOCUMENTI DI RIFERIMENTO	
FTA - DOCUMENTAZIONE FOTOGRAFICA	
FTAX - Genere	documentazione allegata
FTAP - Tipo	fotografia b/n
FTAN - Codice identificativo	SPSAE PR-PC 126223
AD - ACCESSO AI DATI	
ADS - SPECIFICHE DI ACCESSO AI DATI	
ADSP - Profilo di accesso	1
ADSM - Motivazione	scheda contenente dati liberamente accessibili
CM - COMPILAZIONE	
CMP - COMPILAZIONE	
CMPD - Data	2002
CMPN - Nome	Pizzo M.
FUR - Funzionario responsabile	Fornari Schianchi L.

RVM - TRASCRIZIONE PER INFORMATIZZAZIONE**RVMD - Data** 2006**RVMN - Nome** ARTPAST/ Rosati A.**AGG - AGGIORNAMENTO - REVISIONE****AGGD - Data** 2006**AGGN - Nome** ARTPAST/ Rosati A.**AGGF - Funzionario
responsabile** NR (recupero pregresso)**AN - ANNOTAZIONI****OSS - Osservazioni** scheda n. 106