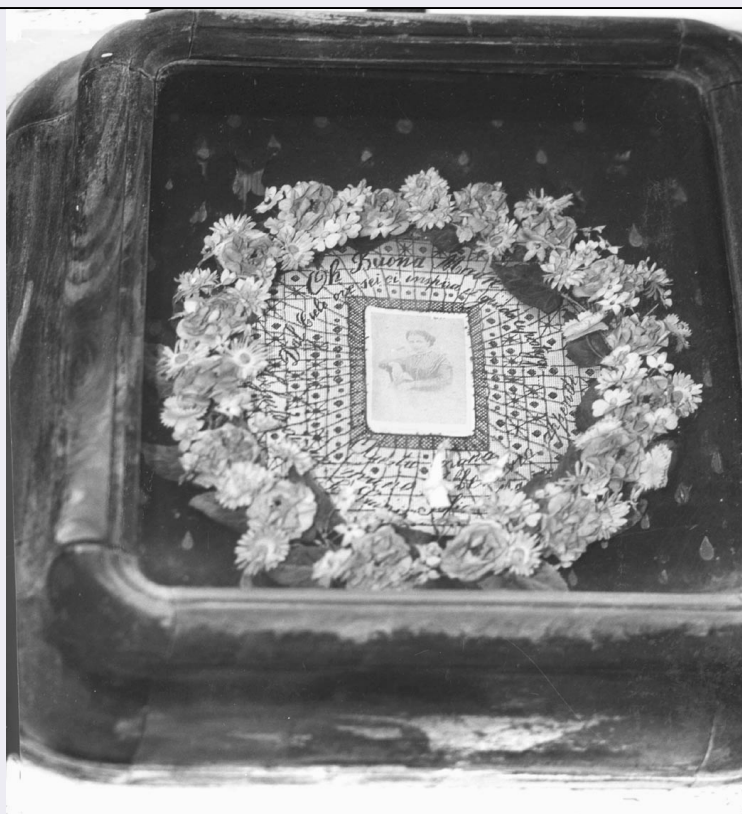


# SCHEDA



## CD - CODICI

TSK - Tipo scheda OA

LIR - Livello ricerca C

### NCT - CODICE UNIVOCO

NCTR - Codice regione 08

NCTN - Numero catalogo generale 00381091

ESC - Ente schedatore S36

ECP - Ente competente S36

## OG - OGGETTO

### OGT - OGGETTO

OGTD - Definizione dipinto

OGTN - Denominazione /dedicazione Quadro-ricordo funebre di Anna Calvi

## LC - LOCALIZZAZIONE GEOGRAFICO-AMMINISTRATIVA

### PVC - LOCALIZZAZIONE GEOGRAFICO-AMMINISTRATIVA ATTUALE

PVCS - Stato Italia

PVCR - Regione Emilia Romagna

PVCP - Provincia PR

PVCC - Comune Parma

### LDC - COLLOCAZIONE SPECIFICA

LDCT - Tipologia cimitero

LDCQ - Qualificazione comunale

LDCN - Denominazione Cimitero Monumentale della Villetta

LDCU - Denominazione spazio viabilistico	NR (recupero pregresso)
LDCS - Specifiche	Galleria sud, corridoio
UB - UBICAZIONE E DATI PATRIMONIALI	
UBO - Ubicazione originaria	OR
DT - CRONOLOGIA	
DTZ - CRONOLOGIA GENERICA	
DTZG - Secolo	sec. XIX
DTZS - Frazione di secolo	ultimo quarto
DTS - CRONOLOGIA SPECIFICA	
DTSI - Da	1875
DTSV - Validità	ca.
DTSF - A	1899
DTSL - Validità	ca.
DTM - Motivazione cronologia	analisi stilistica
AU - DEFINIZIONE CULTURALE	
ATB - AMBITO CULTURALE	
ATBD - Denominazione	ambito parmense
ATBM - Motivazione dell'attribuzione	analisi stilistica
MT - DATI TECNICI	
MTC - Materia e tecnica	seta/ tessuto
MTC - Materia e tecnica	cotone/ ricamo
MIS - MISURE	
MISA - Altezza	60
MISL - Larghezza	60
MIST - Validità	ca.
CO - CONSERVAZIONE	
STC - STATO DI CONSERVAZIONE	
STCC - Stato di conservazione	buono
DA - DATI ANALITICI	
DES - DESCRIZIONE	
DESO - Indicazioni sull'oggetto	Entro un'alta cornice è fissata la foto-ritratto della defunta al centro di un cerchio di stoffa ricamata incorniciata da fiori in seta.
DESI - Codifica Iconclass	NR (recupero pregresso)
DESS - Indicazioni sul soggetto	NR (recupero pregresso)
ISR - ISCRIZIONI	
ISRC - Classe di appartenenza	sepolcrale
ISRS - Tecnica di scrittura	a punti
ISRT - Tipo di caratteri	corsivo
ISRP - Posizione	sulla stoffa

<b>ISRI - Trascrizione</b>	OH BUONA MADRE / DAL CIELO OVE SEI CI INSPIRA CI GUIDA CI PROTEGGI
<b>NSC - Notizie storico-critiche</b>	Questo quadro-ricordo esito di un sapiente assemblaggio di materiali diversi ci testimonia come anche nell'arte funeraria possa trovare spazio una vena più ingenua e popolareggiante che si appropria dei linguaggi figurativi ufficiali contaminandoli all'interno di un proprio gusto. Al centro di tutta la composizione trova posto una foto-ritratto della defunta. Si tratta di una foto all'albumina riferibile all'attività di un generico fotografo attivo a Parma sul finire del XIX secolo; infatti la tecnica della foto all'albumina inventata da Banquart Evrard nel 1850, trovò ampia diffusione in questo formato di stampa rettangolare denominato "carte de visite", ampiamente sperimentato in Italia settentrionale da A. Disderi. Le foto realizzate in formato "carte de visite" (60x90 mm circa) erano stampate utilizzando la tecnica del collodio su carte di qualità che permettevano una buona durata e resistenza (come testimonia anche questa realizzazione). Il testo epigrafico ricamato in corsivo sul fondo in stoffa è un tipico esempio, ben studiato dal Petrucci, dell'epigrafia funeraria di fine Ottocento che abbandona le formule ufficiali per privilegiare forme più dirette ed incisive.

TU - CONDIZIONE GIURIDICA E VINCOLI

<b>CDG - CONDIZIONE GIURIDICA</b>	
<b>CDGG - Indicazione generica</b>	proprietà Ente pubblico territoriale
<b>CDGS - Indicazione specifica</b>	Comune di Parma

DO - FONTI E DOCUMENTI DI RIFERIMENTO

<b>FTA - DOCUMENTAZIONE FOTOGRAFICA</b>	
<b>FTAX - Genere</b>	documentazione allegata
<b>FTAP - Tipo</b>	fotografia b/n
<b>FTAN - Codice identificativo</b>	SPSAE PR-PC 126297
<b>BIB - BIBLIOGRAFIA</b>	
<b>BIBX - Genere</b>	bibliografia di confronto
<b>BIBA - Autore</b>	Becchetti P.
<b>BIBD - Anno di edizione</b>	1978
<b>BIBH - Sigla per citazione</b>	00004100
<b>BIB - BIBLIOGRAFIA</b>	
<b>BIBX - Genere</b>	bibliografia di confronto
<b>BIBA - Autore</b>	Bollati G.
<b>BIBD - Anno di edizione</b>	1981
<b>BIBH - Sigla per citazione</b>	00004096
<b>BIB - BIBLIOGRAFIA</b>	
<b>BIBX - Genere</b>	bibliografia di confronto
<b>BIBA - Autore</b>	Miraglia M.
<b>BIBD - Anno di edizione</b>	1981
<b>BIBH - Sigla per citazione</b>	00004097
<b>BIB - BIBLIOGRAFIA</b>	
<b>BIBX - Genere</b>	bibliografia di confronto

<b>BIBA - Autore</b>	Miraglia M.
<b>BIBD - Anno di edizione</b>	1982
<b>BIBH - Sigla per citazione</b>	00004098
<b>BIB - BIBLIOGRAFIA</b>	
<b>BIBX - Genere</b>	bibliografia di confronto
<b>BIBA - Autore</b>	Petrucci A.
<b>BIBD - Anno di edizione</b>	1995
<b>BIBH - Sigla per citazione</b>	00003127
<b>BIB - BIBLIOGRAFIA</b>	
<b>BIBX - Genere</b>	bibliografia di confronto
<b>BIBA - Autore</b>	Scaramella L.
<b>BIBD - Anno di edizione</b>	1999
<b>BIBH - Sigla per citazione</b>	00004099
<b>BIB - BIBLIOGRAFIA</b>	
<b>BIBX - Genere</b>	bibliografia di confronto
<b>BIBA - Autore</b>	Batoli Langeli A.
<b>BIBD - Anno di edizione</b>	2000
<b>BIBH - Sigla per citazione</b>	00003129
<b>BIBN - V., pp., nn.</b>	pp. 143-175
<b>AD - ACCESSO AI DATI</b>	
<b>ADS - SPECIFICHE DI ACCESSO AI DATI</b>	
<b>ADSP - Profilo di accesso</b>	1
<b>ADSM - Motivazione</b>	scheda contenente dati liberamente accessibili
<b>CM - COMPILAZIONE</b>	
<b>CMP - COMPILAZIONE</b>	
<b>CMPD - Data</b>	2002
<b>CMPN - Nome</b>	Pizzo M.
<b>FUR - Funzionario responsabile</b>	Fornari Schianchi L.
<b>RVM - TRASCRIZIONE PER INFORMATIZZAZIONE</b>	
<b>RVMD - Data</b>	2006
<b>RVMN - Nome</b>	ARTPAST/ Rosati A.
<b>AGG - AGGIORNAMENTO - REVISIONE</b>	
<b>AGGD - Data</b>	2006
<b>AGGN - Nome</b>	ARTPAST/ Rosati A.
<b>AGGF - Funzionario responsabile</b>	NR (recupero pregresso)
<b>AN - ANNOTAZIONI</b>	
<b>OSS - Osservazioni</b>	scheda n. 114Per lo studio delle epigrafi funerarie si rinvia allo studio fondamentale di A. Petrucci che reimposta completamente il problema del lessico epigrafico Otto-Novecentesco. Per questo particolare argomento si veda anche A. Batoli Langeli. Per l'utilizzo della fotografia nell'Ottocento e per una indicazione sommaria relativa ai più recenti studi sulla fotografia si rinvia a G. Bollati; M. Miraglia alla cui ricca bibliografia si rimanda. Per la storia delle tecniche

