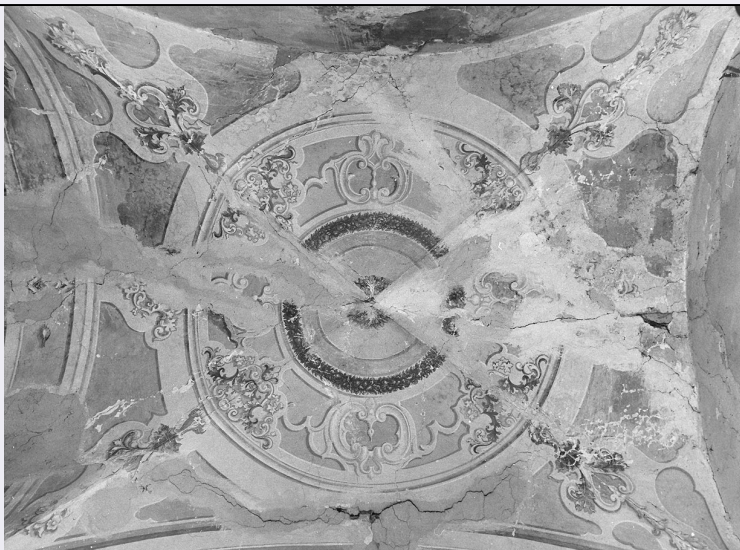


SCHEDA



CD - CODICI

TSK - Tipo scheda OA

LIR - Livello ricerca C

NCT - CODICE UNIVOCO

NCTR - Codice regione 08

NCTN - Numero catalogo
generale 00154987

ESC - Ente schedatore S36

ECP - Ente competente S36

RV - RELAZIONI

OG - OGGETTO

OGT - OGGETTO

OGTD - Definizione decorazione pittorica

SGT - SOGGETTO

SGTI - Identificazione motivi decorativi

LC - LOCALIZZAZIONE GEOGRAFICO-AMMINISTRATIVA

PVC - LOCALIZZAZIONE GEOGRAFICO-AMMINISTRATIVA ATTUALE

PVCS - Stato Italia

PVCR - Regione Emilia Romagna

PVCP - Provincia PR

PVCC - Comune Pellegrino Parmense

LDC - COLLOCAZIONE SPECIFICA

DT - CRONOLOGIA

DTZ - CRONOLOGIA GENERICA

DTZG - Secolo sec. XVIII

DTZS - Frazione di secolo primo quarto

DTS - CRONOLOGIA SPECIFICA

DTSI - Da 1700

| | |
|---|--|
| DTSF - A | 1724 |
| DTM - Motivazione cronologia | analisi stilistica |
| DT - CRONOLOGIA | |
| DTZ - CRONOLOGIA GENERICA | |
| DTZG - Secolo | sec. XX |
| DTZS - Frazione di secolo | primo quarto |
| DTS - CRONOLOGIA SPECIFICA | |
| DTSI - Da | 1900 |
| DTSF - A | 1924 |
| DTM - Motivazione cronologia | analisi stilistica |
| AU - DEFINIZIONE CULTURALE | |
| ATB - AMBITO CULTURALE | |
| ATBD - Denominazione | ambito parmense |
| ATBM - Motivazione dell'attribuzione | analisi stilistica |
| MT - DATI TECNICI | |
| MTC - Materia e tecnica | intonaco/ pittura a fresco |
| MIS - MISURE | |
| MISA - Altezza | 340 |
| MISL - Larghezza | 270 |
| MIST - Validità | ca. |
| CO - CONSERVAZIONE | |
| STC - STATO DI CONSERVAZIONE | |
| STCC - Stato di conservazione | cattivo |
| STCS - Indicazioni specifiche | cadute di intonaco, crepe profonde della struttura muraria, rappezzi in cemento |
| DA - DATI ANALITICI | |
| DES - DESCRIZIONE | |
| DESO - Indicazioni sull'oggetto | La volta presenta al centro un medaglione azzurro, delimitato da una cornice vegetale e recante al centro una composizione floreale in giallo ocre e marrone. Concentrica a questo medaglione è una fascia con decorazioni a volute, cartouches, fiori e foglie, nei colori giallo, violetto e rosa su fondo azzurro; da questa, in corrispondenza degli angoli della crociera, si dipartono motivi ancora a cartouches cuoriformi, con fiori e foglie e pennacchio vegetale, in analoga cromia. |
| DESI - Codifica Iconclass | NR (recupero pregresso) |
| DESS - Indicazioni sul soggetto | NR (recupero pregresso) |
| NSC - Notizie storico-critiche | La decorazione denota caratteri settecenteschi nella scelta dei motivi ornamentali e va pertanto presumibilmente messa in relazione con i lavori di restauro effettuati nella chiesa di Careno agli inizi del XVIII secolo. La volta, pur presentando affinità stilistiche e analoga gamma cromatica con le altre delle navate minori, se ne differenzia per la scelta degli ornati. Si tratta comunque, nelle navatelle, di un lavoro stilisticamente omogeneo, che si discosta dagli affreschi della navata centrale, di migliore qualità, caratterizzandosi per originalità |

compositiva e talora per una certa gradevolezza. I tocchi di azzurro, rosso cupo e giallo che tornano più volte nella decorazione sono dovuti, per la loro anomala vivacità, ad interventi posteriori e presumibilmente primonovecenteschi, nel corso dei quali si dovette procedere anche ad ampi ritocchi e ridipinture, tali da "rivisitare" profondamente una gran parte dei decori.

TU - CONDIZIONE GIURIDICA E VINCOLI

CDG - CONDIZIONE GIURIDICA

CDGG - Indicazione generica

proprietà Ente religioso cattolico

DO - FONTI E DOCUMENTI DI RIFERIMENTO

FTA - DOCUMENTAZIONE FOTOGRAFICA

FTAX - Genere

documentazione allegata

FTAP - Tipo

fotografia b/n

FTAN - Codice identificativo

SPSAE PR 49476

AD - ACCESSO AI DATI

ADS - SPECIFICHE DI ACCESSO AI DATI

ADSP - Profilo di accesso

3

ADSM - Motivazione

scheda di bene non adeguatamente sorvegliabile

CM - COMPILAZIONE

CMP - COMPILAZIONE

CMPD - Data

1982

CMPN - Nome

Alfieri M.C.

CMPN - Nome

Colla S.

FUR - Funzionario responsabile

Fornari Schianchi L.

RVM - TRASCRIZIONE PER INFORMATIZZAZIONE

RVMD - Data

2006

RVMN - Nome

ARTPAST/ Colla S.

AGG - AGGIORNAMENTO - REVISIONE

AGGD - Data

2006

AGGN - Nome

ARTPAST/ Colla S.

AGGF - Funzionario responsabile

NR (recupero pregresso)

AN - ANNOTAZIONI