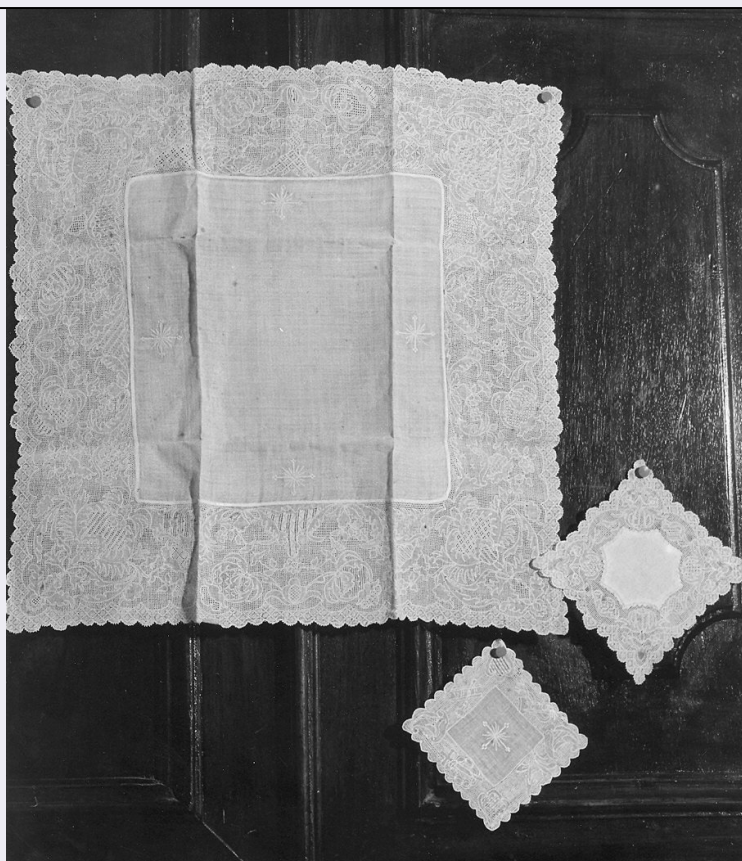


# SCHEDA



## CD - CODICI

TSK - Tipo scheda OA

LIR - Livello ricerca C

### NCT - CODICE UNIVOCO

NCTR - Codice regione 08

NCTN - Numero catalogo generale 00155111

ESC - Ente schedatore S36

ECP - Ente competente S36

## RV - RELAZIONI

### RSE - RELAZIONI DIRETTE

RSER - Tipo relazione scheda storica

RSET - Tipo scheda OA

## OG - OGGETTO

### OGT - OGGETTO

OGTD - Definizione corporale

OGTV - Identificazione elemento d'insieme

## LC - LOCALIZZAZIONE GEOGRAFICO-AMMINISTRATIVA

### PVC - LOCALIZZAZIONE GEOGRAFICO-AMMINISTRATIVA ATTUALE

PVCS - Stato Italia

PVCR - Regione Emilia Romagna

PVCP - Provincia PR

PVCC - Comune Pellegrino Parmense

**LDC - COLLOCAZIONE SPECIFICA****DT - CRONOLOGIA****DTZ - CRONOLOGIA GENERICA****DTZG - Secolo** sec. XVIII**DTS - CRONOLOGIA SPECIFICA****DTSI - Da** 1700**DTSF - A** 1799**DTM - Motivazione cronologia** analisi stilistica**DTM - Motivazione cronologia** bibliografia**AU - DEFINIZIONE CULTURALE****ATB - AMBITO CULTURALE****ATBD - Denominazione** manifattura lombarda**ATBM - Motivazione dell'attribuzione** bibliografia**ATBM - Motivazione dell'attribuzione** analisi stilistica**AAT - Altre attribuzioni** manifattura genovese**MT - DATI TECNICI****MTC - Materia e tecnica** lino/ tela/ ricamo**MTC - Materia e tecnica** filo di lino/ lavorazione a fuselli**MIS - MISURE****MISV - Varie** lunghezza lato corporale 47/7lunghezza lato 1° palla 12//lunghezza lato 2° palla 13**CO - CONSERVAZIONE****STC - STATO DI CONSERVAZIONE****STCC - Stato di conservazione** buono**STCS - Indicazioni specifiche** piccole macchie di ruggine**DA - DATI ANALITICI****DES - DESCRIZIONE****DESO - Indicazioni sull'oggetto**

Corporale corredato di due palle di calice. Presenta parte centrale in tela di lino, con quattro piccole croci greche raggiate ricamate a punto pieno, e un alto bordo in pizzo a fuselli in filo di lino leggero: su un fondo a piccole maglie è raffigurata a punto tela una ricca ornamentazione a grandi infiorescenze tipo cardo, boccioli, foglie a voluta e piccoli fiori. Disegni analoghi in scala ridotta si ripetono nei bordi delle due palle, di cui una con parte centrale in lino quadrata, l'altra con parte centrale ottagonale sagomata.

**DESI - Codifica Iconclass** NR (recupero pregresso)**DESS - Indicazioni sul soggetto** NR (recupero pregresso)

Il bel pizzo, di esecuzione molto raffinata, è qualificato da Testi (schedatura 1923) e da Santangelo (1934) come manifattura di merlettaia lombarda del XVIII; a tale datazione convengono tanto la tecnica che il disegno, la cui tipologia floreale a grandi infiorescenze

<b>NSC - Notizie storico-critiche</b>	naturalistiche (che paiono ancora ispirate al seicentesco motivo del cardo) farebbe propendere per una realizzazione nell'ambito della prima metà del secolo. Testi notifica pure, senza peraltro fornire specifica documentazione, che la parte centrale dei vari pezzi è stata sostituita successivamente con nuovo tessuto in lino. Secondo Cirillo e Godi (1986) si tratterebbe di manifattura genovese.
---------------------------------------	--------------------------------------------------------------------------------------------------------------------------------------------------------------------------------------------------------------------------------------------------------------------------------------------------------------------------------------------------------------------------------------------------------------

## TU - CONDIZIONE GIURIDICA E VINCOLI

### CDG - CONDIZIONE GIURIDICA

<b>CDGG - Indicazione generica</b>	proprietà Ente religioso cattolico
------------------------------------	------------------------------------

## DO - FONTI E DOCUMENTI DI RIFERIMENTO

### FTA - DOCUMENTAZIONE FOTOGRAFICA

<b>FTAX - Genere</b>	documentazione allegata
<b>FTAP - Tipo</b>	fotografia b/n
<b>FTAN - Codice identificativo</b>	SPSAE PR 49506

### BIB - BIBLIOGRAFIA

<b>BIBX - Genere</b>	bibliografia specifica
<b>BIBA - Autore</b>	Santangelo A.
<b>BIBD - Anno di edizione</b>	1934
<b>BIBH - Sigla per citazione</b>	00000049
<b>BIBN - V., pp., nn.</b>	p. 274

### BIB - BIBLIOGRAFIA

<b>BIBX - Genere</b>	bibliografia specifica
<b>BIBA - Autore</b>	Cirillo G./ Godi G.
<b>BIBD - Anno di edizione</b>	1986
<b>BIBH - Sigla per citazione</b>	00000068
<b>BIBN - V., pp., nn.</b>	p. 67

## AD - ACCESSO AI DATI

### ADS - SPECIFICHE DI ACCESSO AI DATI

<b>ADSP - Profilo di accesso</b>	3
<b>ADSM - Motivazione</b>	scheda di bene non adeguatamente sorvegliabile

## CM - COMPILAZIONE

### CMP - COMPILAZIONE

<b>CMPD - Data</b>	1982
<b>CMPN - Nome</b>	Alfieri M.C.
<b>CMPN - Nome</b>	Colla S.
<b>FUR - Funzionario responsabile</b>	Fornari Schianchi L.

### RVM - TRASCRIZIONE PER INFORMATIZZAZIONE

<b>RVMD - Data</b>	2006
<b>RVMN - Nome</b>	ARTPAST/ Colla S.

### AGG - AGGIORNAMENTO - REVISIONE

<b>AGGD - Data</b>	2006
<b>AGGN - Nome</b>	ARTPAST/ Colla S.

**AGGF - Funzionario  
responsabile**

NR (recupero pregresso)

**AN - ANNOTAZIONI**