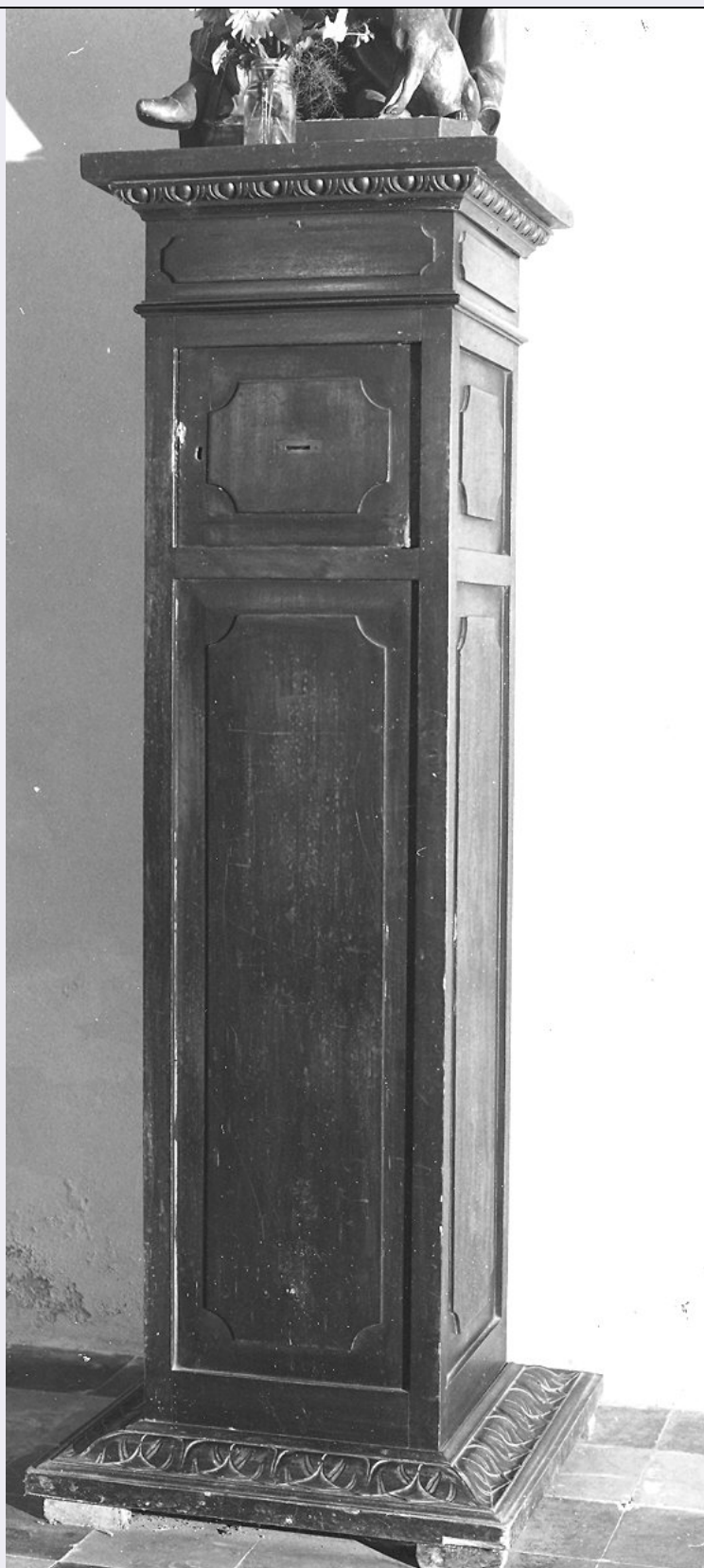


SCHEDA



CD - CODICI

TSK - Tipo scheda	OA
--------------------------	----

LIR - Livello ricerca	C
------------------------------	---

NCT - CODICE UNIVOCO

NCTR - Codice regione	08
------------------------------	----

NCTN - Numero catalogo	
-------------------------------	--

generale	00156388
ESC - Ente schedatore	S36
ECP - Ente competente	S36
OG - OGGETTO	
OGT - OGGETTO	
OGTD - Definizione	piedistallo
OGTV - Identificazione	serie
QNT - QUANTITA'	
QNTN - Numero	6
LC - LOCALIZZAZIONE GEOGRAFICO-AMMINISTRATIVA	
PVC - LOCALIZZAZIONE GEOGRAFICO-AMMINISTRATIVA ATTUALE	
PVCS - Stato	Italia
PVCR - Regione	Emilia Romagna
PVCP - Provincia	PR
PVCC - Comune	Pellegrino Parmense
LDC - COLLOCAZIONE SPECIFICA	
DT - CRONOLOGIA	
DTZ - CRONOLOGIA GENERICA	
DTZG - Secolo	sec. XX
DTZS - Frazione di secolo	prima metà
DTS - CRONOLOGIA SPECIFICA	
DTSI - Da	1900
DTSF - A	1949
DTM - Motivazione cronologia	analisi stilistica
AU - DEFINIZIONE CULTURALE	
ATB - AMBITO CULTURALE	
ATBD - Denominazione	ambito parmense
ATBM - Motivazione dell'attribuzione	analisi stilistica
MT - DATI TECNICI	
MTC - Materia e tecnica	legno di pioppo
MIS - MISURE	
MISA - Altezza	160
MISL - Larghezza	50
MISP - Profondità	50
CO - CONSERVAZIONE	
STC - STATO DI CONSERVAZIONE	
STCC - Stato di conservazione	buono
DA - DATI ANALITICI	
DES - DESCRIZIONE	
	Il piedistallo ha forma di parallelepipedo con ciascuna faccia divisa in

DESO - Indicazioni sull'oggetto	due riquadri di cui quello superiore più basso funziona da sportello per le offerte; entrambi i riquadri recano al centro uno specchio a incorniciatura mistilinea. Alla base una decorazione a foglie sovrapposte.
DESI - Codifica Iconclass	NR (recupero pregresso)
DESS - Indicazioni sul soggetto	NR (recupero pregresso)
NSC - Notizie storico-critiche	Prodotto seriale di artigianato locale di scarso interesse artistico.
TU - CONDIZIONE GIURIDICA E VINCOLI	
CDG - CONDIZIONE GIURIDICA	
CDGG - Indicazione generica	proprietà Ente religioso cattolico
DO - FONTI E DOCUMENTI DI RIFERIMENTO	
FTA - DOCUMENTAZIONE FOTOGRAFICA	
FTAX - Genere	documentazione allegata
FTAP - Tipo	fotografia b/n
FTAN - Codice identificativo	SBAS PR 48918
AD - ACCESSO AI DATI	
ADS - SPECIFICHE DI ACCESSO AI DATI	
ADSP - Profilo di accesso	3
ADSM - Motivazione	scheda di bene non adeguatamente sorvegliabile
CM - COMPILAZIONE	
CMP - COMPILAZIONE	
CMPD - Data	1983
CMPN - Nome	Cattani R.
FUR - Funzionario responsabile	Fornari Schianchi L.
RVM - TRASCRIZIONE PER INFORMATIZZAZIONE	
RVMD - Data	2006
RVMN - Nome	ARTPAST/ Cattani R.
AGG - AGGIORNAMENTO - REVISIONE	
AGGD - Data	2006
AGGN - Nome	ARTPAST/ Cattani R.
AGGF - Funzionario responsabile	NR (recupero pregresso)
AN - ANNOTAZIONI	