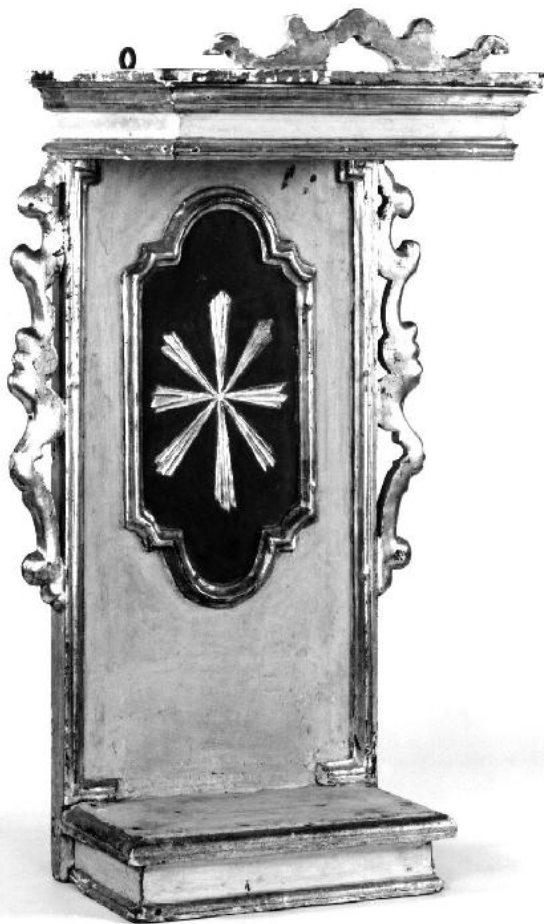


SCHEDA



CD - CODICI

TSK - Tipo scheda OA

LIR - Livello ricerca I

NCT - CODICE UNIVOCO

NCTR - Codice regione 08

NCTN - Numero catalogo generale 00238013

ESC - Ente schedatore S36

ECP - Ente competente S36

OG - OGGETTO

OGT - OGGETTO

OGTD - Definizione tronetto per esposizione eucaristica

LC - LOCALIZZAZIONE GEOGRAFICO-AMMINISTRATIVA

PVC - LOCALIZZAZIONE GEOGRAFICO-AMMINISTRATIVA ATTUALE

PVCS - Stato Italia

PVCR - Regione Emilia Romagna

PVCP - Provincia PR

PVCC - Comune Albareto

LDC - COLLOCAZIONE SPECIFICA

DT - CRONOLOGIA**DTZ - CRONOLOGIA GENERICA**

DTZG - Secolo	sec. XIX
----------------------	----------

DTS - CRONOLOGIA SPECIFICA

DTSI - Da	1800
------------------	------

DTSF - A	1899
-----------------	------

DTM - Motivazione cronologia	NR (recupero pregresso)
-------------------------------------	-------------------------

AU - DEFINIZIONE CULTURALE**ATB - AMBITO CULTURALE**

ATBD - Denominazione	ambito emiliano
-----------------------------	-----------------

ATBM - Motivazione dell'attribuzione	NR (recupero pregresso)
---	-------------------------

MT - DATI TECNICI

MTC - Materia e tecnica	legno/ doratura/ intaglio/ pittura
--------------------------------	------------------------------------

MIS - MISURE

MISA - Altezza	84
-----------------------	----

MISL - Larghezza	40
-------------------------	----

MISP - Profondità	35
--------------------------	----

CO - CONSERVAZIONE**STC - STATO DI CONSERVAZIONE**

STCC - Stato di conservazione	NR (recupero pregresso)
--------------------------------------	-------------------------

DA - DATI ANALITICI**DES - DESCRIZIONE**

DESO - Indicazioni sull'oggetto	Tronetto per esposizione eucaristica
--	--------------------------------------

DESI - Codifica Iconclass	NR (recupero pregresso)
----------------------------------	-------------------------

DESS - Indicazioni sul soggetto	NR (recupero pregresso)
--	-------------------------

TU - CONDIZIONE GIURIDICA E VINCOLI**CDG - CONDIZIONE GIURIDICA**

CDGG - Indicazione generica	proprietà Ente religioso cattolico
------------------------------------	------------------------------------

DO - FONTI E DOCUMENTI DI RIFERIMENTO**FTA - DOCUMENTAZIONE FOTOGRAFICA**

FTAX - Genere	documentazione allegata
----------------------	-------------------------

FTAP - Tipo	fotografia b/n
--------------------	----------------

FTAN - Codice identificativo	SBAS PR 90921
-------------------------------------	---------------

AD - ACCESSO AI DATI**ADS - SPECIFICHE DI ACCESSO AI DATI**

ADSP - Profilo di accesso	3
----------------------------------	---

ADSM - Motivazione	scheda di bene non adeguatamente sorvegliabile
---------------------------	--

CM - COMPILAZIONE

CMP - COMPILAZIONE**CMPD - Data** 1993**CMPN - Nome** Parizzi C.**FUR - Funzionario
responsabile** Giusto M.**AGG - AGGIORNAMENTO - REVISIONE****AGGD - Data** 2006**AGGN - Nome** ARTPAST/ TAI**AGGF - Funzionario
responsabile** NR (recupero pregresso)**AN - ANNOTAZIONI**