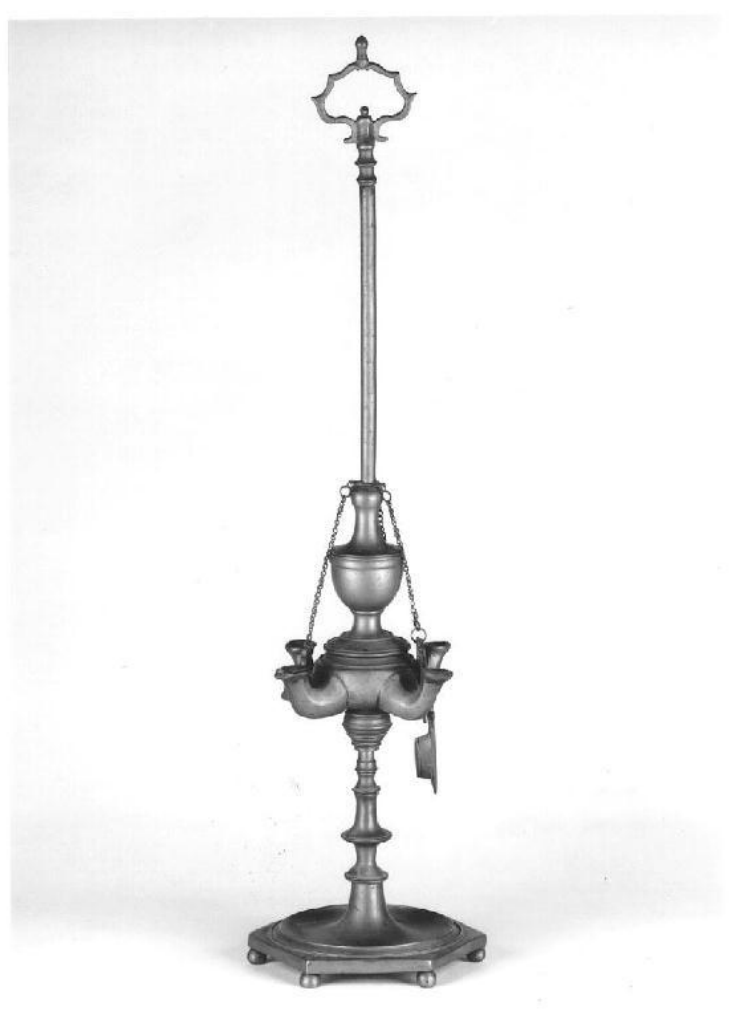


# SCHEDA



## CD - CODICI

TSK - Tipo scheda OA

LIR - Livello ricerca C

### NCT - CODICE UNIVOCO

NCTR - Codice regione 08

NCTN - Numero catalogo generale 00310978

ESC - Ente schedatore S36

ECP - Ente competente S36

## RV - RELAZIONI

### RSE - RELAZIONI DIRETTE

RSER - Tipo relazione scheda storica

RSET - Tipo scheda OA

RSEC - Codice bene NR (recupero pregresso)

## OG - OGGETTO

### OGT - OGGETTO

OGTD - Definizione lucerna

OGTV - Identificazione opera isolata

## LC - LOCALIZZAZIONE GEOGRAFICO-AMMINISTRATIVA

**PVC - LOCALIZZAZIONE GEOGRAFICO-AMMINISTRATIVA ATTUALE**

PVCS - Stato	Italia
PVCR - Regione	Emilia Romagna
PVCP - Provincia	PR
PVCC - Comune	Busseto

**LDC - COLLOCAZIONE SPECIFICA**

LDCT - Tipologia	villa
LDCN - Denominazione	Villa Pallavicino
LDCU - Denominazione spazio viabilistico	via Provesi, 42
LDCM - Denominazione raccolta	Museo Civico Villa Pallavicino
LDCS - Specifiche	Sala VII, vetrina centrale

**UB - UBICAZIONE E DATI PATRIMONIALI**

UBO - Ubicazione originaria	SC
-----------------------------	----

**LA - ALTRE LOCALIZZAZIONI GEOGRAFICO-AMMINISTRATIVE**

TCL - Tipo di localizzazione	luogo di provenienza
------------------------------	----------------------

**PRV - LOCALIZZAZIONE GEOGRAFICO-AMMINISTRATIVA**

PRVR - Regione	Emilia Romagna
PRVP - Provincia	PR
PRVC - Comune	Busseto

**PRC - COLLOCAZIONE SPECIFICA**

PRCM - Denominazione raccolta	Collezione privata Seletti
-------------------------------	----------------------------

**PRD - DATA**

PRDI - Data ingresso	sec. XIX/ post
PRDU - Data uscita	1950

**DT - CRONOLOGIA****DTZ - CRONOLOGIA GENERICA**

DTZG - Secolo	sec. XIX
DTZS - Frazione di secolo	seconda metà

**DTS - CRONOLOGIA SPECIFICA**

DTSI - Da	1850
DTSV - Validità	ca.
DTSF - A	1899
DTSL - Validità	ca.

DTM - Motivazione cronologia	analisi stilistica
------------------------------	--------------------

**AU - DEFINIZIONE CULTURALE****ATB - AMBITO CULTURALE**

ATBD - Denominazione	manifattura parmense
ATBR - Riferimento all'intervento	esecutore
ATBM - Motivazione dell'attribuzione	analisi stilistica

**MT - DATI TECNICI**

MTC - Materia e tecnica      ottone

**MIS - MISURE**

MISA - Altezza      74

MISL - Larghezza      20

**CO - CONSERVAZIONE****STC - STATO DI CONSERVAZIONE**

STCC - Stato di  
conservazione      buono

**DA - DATI ANALITICI****DES - DESCRIZIONE**

DESO - Indicazioni  
sull'oggetto      Lucerna in bronzo con piedini sferici, base esagonale, stelo tornito con motivi a rocchetto e ad anfora, quattro beccucci e maniglia a linee curve.

DESI - Codifica Iconclass      NR (recupero pregresso)

DESS - Indicazioni sul  
soggetto      Oggetti: lucerna.

NSC - Notizie storico-critiche      Manufatto di tipo seriale che riprende le linee proprie della seconda metà del Diciannovesimo secolo.

**TU - CONDIZIONE GIURIDICA E VINCOLI****ACQ - ACQUISIZIONE**

ACQT - Tipo acquisizione      legato

ACQN - Nome      Seletti

ACQD - Data acquisizione      1950

ACQL - Luogo acquisizione      PR/ Busseto

**CDG - CONDIZIONE GIURIDICA**

CDGG - Indicazione  
generica      proprietà Ente pubblico territoriale

CDGS - Indicazione  
specificata      Museo Civico Villa Pallavicino

CDGI - Indirizzo      Busseto, via Provesi 42

**DO - FONTI E DOCUMENTI DI RIFERIMENTO****FTA - DOCUMENTAZIONE FOTOGRAFICA**

FTAX - Genere      documentazione allegata

FTAP - Tipo      fotografia b/n

FTAN - Codice identificativo      SBAS PR 108964

**AD - ACCESSO AI DATI****ADS - SPECIFICHE DI ACCESSO AI DATI**

ADSP - Profilo di accesso      1

ADSM - Motivazione      scheda contenente dati liberamente accessibili

**CM - COMPILAZIONE****CMP - COMPILAZIONE**

CMPD - Data      1997

CMPN - Nome      Sivieri P.

<b>FUR - Funzionario responsabile</b>	Fornari Schianchi L.
---------------------------------------	----------------------

**RVM - TRASCRIZIONE PER INFORMATIZZAZIONE**

<b>RVMD - Data</b>	2000
--------------------	------

<b>RVMN - Nome</b>	Faraoni M.
--------------------	------------

**AGG - AGGIORNAMENTO - REVISIONE**

<b>AGGD - Data</b>	2006
--------------------	------

<b>AGGN - Nome</b>	ARTPAST/ TAI
--------------------	--------------

<b>AGGF - Funzionario responsabile</b>	NR (recupero pregresso)
--	-------------------------

**AN - ANNOTAZIONI**

<b>OSS - Osservazioni</b>	/SK[1]/RSE[1]/RSED[1]: 1969 /SK[1]/RSE[1]/RSEN[1]: Mingardi C.
---------------------------	--