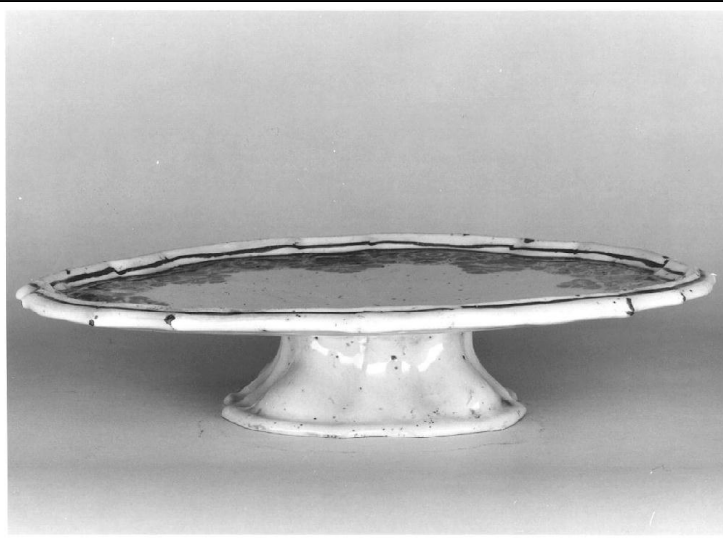


SCHEDA



CD - CODICI

TSK - Tipo scheda	OA
LIR - Livello ricerca	C
NCT - CODICE UNIVOCO	
NCTR - Codice regione	08
NCTN - Numero catalogo generale	00311055
ESC - Ente schedatore	S36
ECP - Ente competente	S36

RV - RELAZIONI

RSE - RELAZIONI DIRETTE

RSER - Tipo relazione	scheda storica
RSET - Tipo scheda	OA
RSEC - Codice bene	NR (recupero pregresso)

OG - OGGETTO

OGT - OGGETTO

OGTD - Definizione	piatto
OGTV - Identificazione	opera isolata

LC - LOCALIZZAZIONE GEOGRAFICO-AMMINISTRATIVA

PVC - LOCALIZZAZIONE GEOGRAFICO-AMMINISTRATIVA ATTUALE

PVCS - Stato	Italia
PVCR - Regione	Emilia Romagna
PVCP - Provincia	PR
PVCC - Comune	Busseto

LDC - COLLOCAZIONE SPECIFICA

LDCT - Tipologia	villa
LDCN - Denominazione	Villa Pallavicino
LDCU - Denominazione spazio viabilistico	via Provesi, 42

LDCM - Denominazione raccolta	Museo Civico Villa Pallavicino
LDCS - Specifiche	Sala VI, vetrina
UB - UBICAZIONE E DATI PATRIMONIALI	
UBO - Ubicazione originaria	SC
LA - ALTRE LOCALIZZAZIONI GEOGRAFICO-AMMINISTRATIVE	
TCL - Tipo di localizzazione	luogo di provenienza
PRV - LOCALIZZAZIONE GEOGRAFICO-AMMINISTRATIVA	
PRVR - Regione	Emilia Romagna
PRVP - Provincia	PR
PRVC - Comune	Busseto
PRC - COLLOCAZIONE SPECIFICA	
PRCM - Denominazione raccolta	Collezione privata Seletti
PRD - DATA	
PRDU - Data uscita	1950
DT - CRONOLOGIA	
DTZ - CRONOLOGIA GENERICA	
DTZG - Secolo	sec. XVIII
DTZS - Frazione di secolo	prima metà
DTS - CRONOLOGIA SPECIFICA	
DTSI - Da	1700
DTSV - Validità	ca.
DTSF - A	1749
DTSL - Validità	ca.
DTM - Motivazione cronologia	analisi stilistica
DTM - Motivazione cronologia	documentazione
AU - DEFINIZIONE CULTURALE	
ATB - AMBITO CULTURALE	
ATBD - Denominazione	manifattura faentina
ATBR - Riferimento all'intervento	esecutore
ATBM - Motivazione dell'attribuzione	analisi stilistica
ATBM - Motivazione dell'attribuzione	documentazione
AAT - Altre attribuzioni	manifattura bassanese
AAT - Altre attribuzioni	manifattura lodigiana
MT - DATI TECNICI	
MTC - Materia e tecnica	maiolica/ pittura
MIS - MISURE	
MISA - Altezza	6.5
MISD - Diametro	31.5
MISV - Varie	diametro piede: 15

CO - CONSERVAZIONE**STC - STATO DI CONSERVAZIONE****STCC - Stato di conservazione**

buono

STCS - Indicazioni specifiche

lievi scheggiature dello smalto, grossa sbeccatura nel piede

DA - DATI ANALITICI**DES - DESCRIZIONE****DESO - Indicazioni sull'oggetto**

Il piatto, o "alzata", di forma circolare con orlo sagomato, modanato e profilato in blu, presenta una fascia monocroma blu in chiaroscuro in cui si alternano grandi fiori a corolla con foglie piumate e motivi a farfalla sormontati da infiorescenze a ventaglio.

DESI - Codifica Iconclass

NR (recupero pregresso)

DESS - Indicazioni sul soggetto

NR (recupero pregresso)

NSC - Notizie storico-critiche

Il pezzo si connota per la tipica decorazione ad arabeschi, nota come "décor Rouen", ma che era usata ed apprezzata anche a Marsiglia, Moustiers e Delft. Questa tipologia, assai diffusa in tutta l'Europa, trae probabilmente origine da modelli cinesi portati all'inizio del '700 con la Compagnia delle Indie a Delft ove vennero rielaborati passando poi agli altri centri. In Italia tale stile si affermò in particolare nella produzione della fabbrica lodigiana Coppelotti Rossetti, ma venne utilizzata anche da manifatture faentine e bassanesi. L'oggetto in esame mostra, nell'elaborazione del modulo decorativo, strette analogie con la produzione di queste ultime aree, non presentando il più complesso e variegato gioco di motivi proprio dell'area lombarda.

TU - CONDIZIONE GIURIDICA E VINCOLI**ACQ - ACQUISIZIONE****ACQT - Tipo acquisizione**

legato

ACQN - Nome

Seletti

ACQD - Data acquisizione

1950

ACQL - Luogo acquisizione

PR/ Busseto

CDG - CONDIZIONE GIURIDICA**CDGG - Indicazione generica**

proprietà Ente pubblico territoriale

CDGS - Indicazione specifica

Museo Civico Villa Pallavicino

CDGI - Indirizzo

Busseto, via Provesi 42

DO - FONTI E DOCUMENTI DI RIFERIMENTO**FTA - DOCUMENTAZIONE FOTOGRAFICA****FTAX - Genere**

documentazione allegata

FTAP - Tipo

fotografia b/n

FTAN - Codice identificativo

SBAS PR 109144

FTA - DOCUMENTAZIONE FOTOGRAFICA**FTAX - Genere**

documentazione allegata

FTAP - Tipo

fotografia b/n

FTAN - Codice identificativo

SBAS PR 109145

BIB - BIBLIOGRAFIA**BIBX - Genere** bibliografia specifica**BIBA - Autore** Liverani F.**BIBD - Anno di edizione** 1981**BIBI - V., tavv., figg.** t. 5**BIB - BIBLIOGRAFIA****BIBX - Genere** bibliografia specifica**BIBA - Autore** Ceramica Antonibon**BIBD - Anno di edizione** 1990**BIBN - V., pp., nn.** pp. 49-50**BIB - BIBLIOGRAFIA****BIBX - Genere** bibliografia specifica**BIBA - Autore** Zilocchi M.A.**BIBD - Anno di edizione** 1991**BIBN - V., pp., nn.** p. 497**AD - ACCESSO AI DATI****ADS - SPECIFICHE DI ACCESSO AI DATI****ADSP - Profilo di accesso** 1**ADSM - Motivazione** scheda contenente dati liberamente accessibili**CM - COMPILAZIONE****CMP - COMPILAZIONE****CMPD - Data** 1998**CMPN - Nome** Colla S.**FUR - Funzionario responsabile** Fornari Schianchi L.**RVM - TRASCRIZIONE PER INFORMATIZZAZIONE****RVMD - Data** 2000**RVMN - Nome** Faraoni M.**AGG - AGGIORNAMENTO - REVISIONE****AGGD - Data** 2006**AGGN - Nome** ARTPAST/ TAI**AGGF - Funzionario responsabile** NR (recupero pregresso)**AN - ANNOTAZIONI****OSS - Osservazioni** /SK[1]/RSE[1]/RSED[1]: 1969 /SK[1]/RSE[1]/RSEN[1]: Mingardi C.