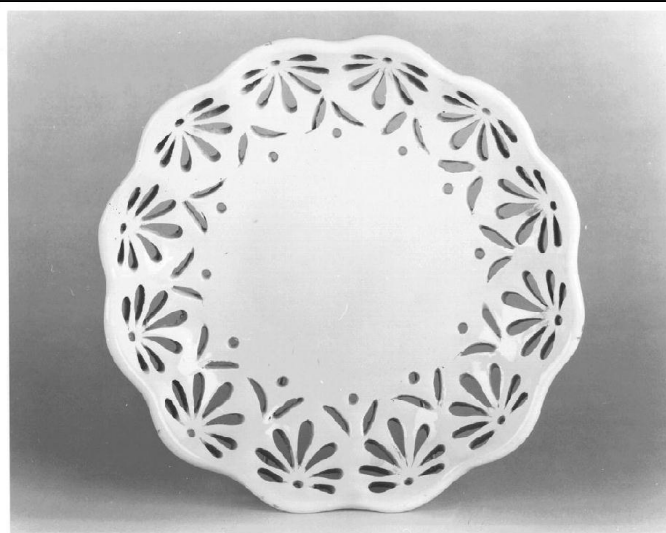


SCHEDA



CD - CODICI

TSK - Tipo scheda	OA
LIR - Livello ricerca	C
NCT - CODICE UNIVOCO	
NCTR - Codice regione	08
NCTN - Numero catalogo generale	00311098
ESC - Ente schedatore	S36
ECP - Ente competente	S36

RV - RELAZIONI

RSE - RELAZIONI DIRETTE

RSER - Tipo relazione	scheda storica
RSET - Tipo scheda	OA
RSEC - Codice bene	NR (recupero pregresso)

OG - OGGETTO

OGT - OGGETTO

OGTD - Definizione	piatto
OGTV - Identificazione	serie

QNT - QUANTITA'

QNTN - Numero	2
---------------	---

LC - LOCALIZZAZIONE GEOGRAFICO-AMMINISTRATIVA

PVC - LOCALIZZAZIONE GEOGRAFICO-AMMINISTRATIVA ATTUALE

PVCS - Stato	Italia
PVCR - Regione	Emilia Romagna
PVCP - Provincia	PR
PVCC - Comune	Busseto

LDC - COLLOCAZIONE SPECIFICA

LDCT - Tipologia	villa
LDCN - Denominazione	Villa Pallavicino

LDCU - Denominazione spazio viabilistico	via Provesi, 42
LDCM - Denominazione raccolta	Museo Civico Villa Pallavicino
LDCS - Specifiche	Sala X, vetrina

UB - UBICAZIONE E DATI PATRIMONIALI

UBO - Ubicazione originaria SC

LA - ALTRE LOCALIZZAZIONI GEOGRAFICO-AMMINISTRATIVE

TCL - Tipo di localizzazione luogo di provenienza

PRV - LOCALIZZAZIONE GEOGRAFICO-AMMINISTRATIVA

PRVR - Regione Emilia Romagna

PRVP - Provincia PR

PRVC - Comune Busseto

PRC - COLLOCAZIONE SPECIFICA

PRCM - Denominazione raccolta Collezione privata Seletti

PRD - DATA

PRDI - Data ingresso sec. XIX/ post

PRDU - Data uscita 1950

DT - CRONOLOGIA

DTZ - CRONOLOGIA GENERICA

DTZG - Secolo sec. XIX

DTS - CRONOLOGIA SPECIFICA

DTSI - Da 1800

DTSV - Validità ca.

DTSF - A 1899

DTSL - Validità ca.

DTM - Motivazione cronologia analisi stilistica

AU - DEFINIZIONE CULTURALE

AUT - AUTORE

AUTS - Riferimento all'autore bottega

AUTM - Motivazione dell'attribuzione marchio

AUTM - Motivazione dell'attribuzione analisi stilistica

AUTN - Nome scelto Fabbrica Benucci & Latti

AUTA - Dati anagrafici notizie 1814-1880

AUTH - Sigla per citazione 00002843

ATB - AMBITO CULTURALE

ATBD - Denominazione manifattura pesarese

ATBR - Riferimento all'intervento esecutore

ATBM - Motivazione

dell'attribuzione	analisi stilistica
ATBM - Motivazione dell'attribuzione	documentazione
MT - DATI TECNICI	
MTC - Materia e tecnica	terraglia
MIS - MISURE	
MISA - Altezza	3.5
MISD - Diametro	22.6
MISV - Varie	altro piatto: diametro 12.5
CO - CONSERVAZIONE	
STC - STATO DI CONSERVAZIONE	
STCC - Stato di conservazione	buono
DA - DATI ANALITICI	
DES - DESCRIZIONE	
DESO - Indicazioni sull'oggetto	I piatti, in terraglia lavorata a traforo. di forma circolare presentano bordo rialzato e polilobato, decorato con motivi di palmette a traforo.
DESI - Codifica Iconclass	NR (recupero pregresso)
DESS - Indicazioni sul soggetto	NR (recupero pregresso)
STM - STEMMI, EMBLEMI, MARCHI	
STMC - Classe di appartenenza	motto
STMQ - Qualificazione	civile
STMI - Identificazione	Fabbrica Benucci e Latti, Pesaro
STMP - Posizione	sul verso, impresso in pasta
STMD - Descrizione	B LPESARO
NSC - Notizie storico-critiche	Come attesta la marca, gli oggetti vennero realizzati nella fabbrica pesarese Benucci e Latti attiva nella città marchigiana dal 1814 al 1880. Caratteristica di questa manifattura e, più in generale, dell'attività ceramica ottocentesca è la produzione di terraglie "all'uso inglese" a pasta porosa e bianca, ottenuta da un composto di argille bianche e silice calcinata, utilizzato in Inghilterra fin dai primi anni del sec. XVIII e perfezionato successivamente grazie alle ricerche di Josiah Wedgwood. Assai frequente nella produzione Benucci e Latti è il decoro a traforo simmetrico atto ad esaltare il candore e la lucentezza della materia; un esemplare del tutto identico ad altri simili sono conservati nel Museo Internazionale delle Ceramiche di Faenza.
TU - CONDIZIONE GIURIDICA E VINCOLI	
ACQ - ACQUISIZIONE	
ACQT - Tipo acquisizione	legato
ACQN - Nome	Seletti
ACQD - Data acquisizione	1950
ACQL - Luogo acquisizione	PR/ Busseto
CDG - CONDIZIONE GIURIDICA	
CDGG - Indicazione generica	proprietà Ente pubblico territoriale

CDGS - Indicazione specifica	Museo Civico Villa Pallavicino
CDGI - Indirizzo	Busseto, via Provesi 42
DO - FONTI E DOCUMENTI DI RIFERIMENTO	
FTA - DOCUMENTAZIONE FOTOGRAFICA	
FTAX - Genere	documentazione allegata
FTAP - Tipo	fotografia b/n
FTAN - Codice identificativo	SBAS PR 109187
FTA - DOCUMENTAZIONE FOTOGRAFICA	
FTAX - Genere	documentazione allegata
FTAP - Tipo	fotografia b/n
FTAN - Codice identificativo	SBAS PR 109188
BIB - BIBLIOGRAFIA	
BIBX - Genere	bibliografia di confronto
BIBA - Autore	Biscontini Ugolini G.
BIBD - Anno di edizione	1986
BIBN - V., pp., nn.	pp. 154, 228-229, 315-316
BIBI - V., tavv., figg.	f. 105
AD - ACCESSO AI DATI	
ADS - SPECIFICHE DI ACCESSO AI DATI	
ADSP - Profilo di accesso	1
ADSM - Motivazione	scheda contenente dati liberamente accessibili
CM - COMPILAZIONE	
CMP - COMPILAZIONE	
CMPD - Data	1998
CMPN - Nome	Sivieri P.
FUR - Funzionario responsabile	Fornari Schianchi L.
RVM - TRASCRIZIONE PER INFORMATIZZAZIONE	
RVMD - Data	2000
RVMN - Nome	Faraoni M.
AGG - AGGIORNAMENTO - REVISIONE	
AGGD - Data	2006
AGGN - Nome	ARTPAST/ TAI
AGGF - Funzionario responsabile	NR (recupero pregresso)
AN - ANNOTAZIONI	
OSS - Osservazioni	/SK[1]/RSE[1]/RSED[1]: 1969 /SK[1]/RSE[1]/RSEN[1]: Mingardi C.