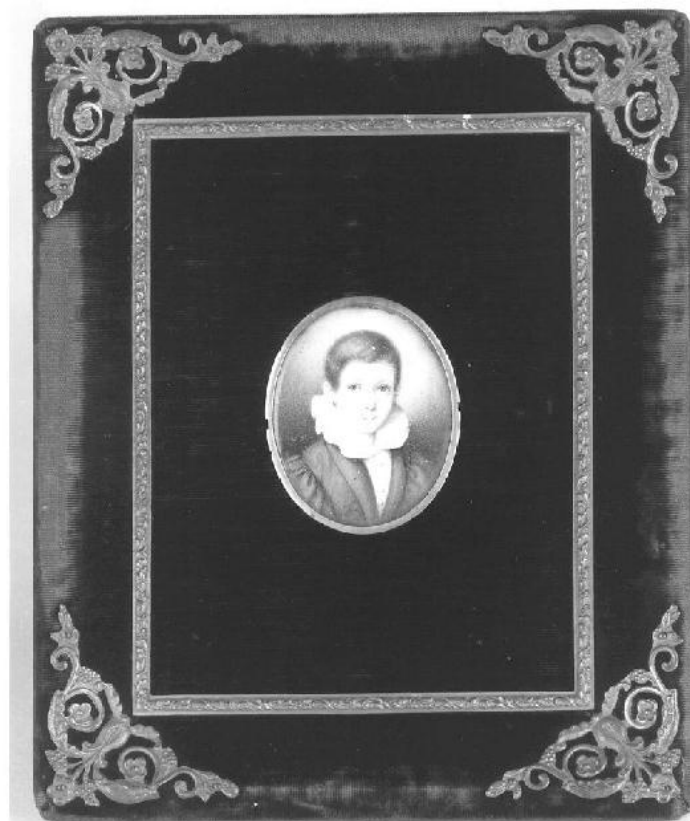


SCHEDA



CD - CODICI

TSK - Tipo scheda OA

LIR - Livello ricerca C

NCT - CODICE UNIVOCO

NCTR - Codice regione 08

NCTN - Numero catalogo
generale 00311253

ESC - Ente schedatore S36

ECP - Ente competente S36

RV - RELAZIONI

ROZ - Altre relazioni 0800311254

OG - OGGETTO

OGT - OGGETTO

OGTD - Definizione cornice

OGTV - Identificazione elemento d'insieme

LC - LOCALIZZAZIONE GEOGRAFICO-AMMINISTRATIVA

PVC - LOCALIZZAZIONE GEOGRAFICO-AMMINISTRATIVA ATTUALE

PVCS - Stato Italia

PVCR - Regione Emilia Romagna

PVCP - Provincia	PR
PVCC - Comune	Busseto
LDC - COLLOCAZIONE SPECIFICA	
LDCT - Tipologia	villa
LDCN - Denominazione	Villa Pallavicino
LDCU - Denominazione spazio viabilistico	via Provesi, 42
LDCM - Denominazione raccolta	Museo Civico Villa Pallavicino
LDCS - Specifiche	Piano I, Sala VII, vetrina
UB - UBICAZIONE E DATI PATRIMONIALI	
UBO - Ubicazione originaria	SC
LA - ALTRE LOCALIZZAZIONI GEOGRAFICO-AMMINISTRATIVE	
TCL - Tipo di localizzazione	luogo di provenienza
PRV - LOCALIZZAZIONE GEOGRAFICO-AMMINISTRATIVA	
PRVR - Regione	Emilia Romagna
PRVP - Provincia	PR
PRVC - Comune	Busseto
PRC - COLLOCAZIONE SPECIFICA	
PRCT - Tipologia	villa
PRCD - Denominazione	Villa Pallavicino
PRCM - Denominazione raccolta	Museo Civico Villa Pallavicino
PRD - DATA	
PRDI - Data ingresso	sec. XIX/ post
DT - CRONOLOGIA	
DTZ - CRONOLOGIA GENERICA	
DTZG - Secolo	sec. XIX
DTZS - Frazione di secolo	prima metà
DTS - CRONOLOGIA SPECIFICA	
DTSI - Da	1800
DTSV - Validità	ca.
DTSF - A	1849
DTSL - Validità	ca.
DTM - Motivazione cronologia	analisi stilistica
DTM - Motivazione cronologia	documentazione
AU - DEFINIZIONE CULTURALE	
ATB - AMBITO CULTURALE	
ATBD - Denominazione	manifattura lombarda
ATBR - Riferimento all'intervento	esecutore
ATBM - Motivazione dell'attribuzione	analisi stilistica
ATBM - Motivazione	

dell'attribuzione	documentazione
MT - DATI TECNICI	
MTC - Materia e tecnica	seta/ velluto
MTC - Materia e tecnica	bronzo/ fusione/ cesellatura
MIS - MISURE	
MISA - Altezza	20
MISL - Larghezza	14
CO - CONSERVAZIONE	
STC - STATO DI CONSERVAZIONE	
STCC - Stato di conservazione	buono
STCS - Indicazioni specifiche	il velluto è pelato ai bordi
DA - DATI ANALITICI	
DES - DESCRIZIONE	
DESO - Indicazioni sull'oggetto	Cornice rettangolare in velluto rosso di seta, decorato da motivi floreali traforati agli angoli e da una sottile cornice rettangolare interna decorata da un motivo a girale fitomorfo.
DESI - Codifica Iconclass	NR (recupero pregresso)
DESS - Indicazioni sul soggetto	NR (recupero pregresso)
NSC - Notizie storico-critiche	Cornice di produzione probabilmente lombarda, sulla base dell'origine della miniatura che racchiude. Di fattura artigianale raffinata ed accurata, rivela nell'abbinamento dei materiali (velluto rosso e bronzo dorato) e nella scelta dei motivi decorativi (foglie d'acanto, grappoli, girali vegetali) una netta ed esplicita derivazione dal codice Neoclassico.
TU - CONDIZIONE GIURIDICA E VINCOLI	
ACQ - ACQUISIZIONE	
ACQT - Tipo acquisizione	acquisto (?)
ACQN - Nome	Comune di Busseto
ACQL - Luogo acquisizione	PR/ Busseto
CDG - CONDIZIONE GIURIDICA	
CDGG - Indicazione generica	proprietà Ente pubblico territoriale
CDGS - Indicazione specifica	Museo Civico Villa Pallavicino
CDGI - Indirizzo	Busseto, via Provesi 42
DO - FONTI E DOCUMENTI DI RIFERIMENTO	
FTA - DOCUMENTAZIONE FOTOGRAFICA	
FTAX - Genere	documentazione allegata
FTAP - Tipo	fotografia b/n
FTAN - Codice identificativo	SBAS PR 108900
AD - ACCESSO AI DATI	
ADS - SPECIFICHE DI ACCESSO AI DATI	
ADSP - Profilo di accesso	1

ADSM - Motivazione	scheda contenente dati liberamente accessibili
CM - COMPILAZIONE	
CMP - COMPILAZIONE	
CMPD - Data	1994
CM PN - Nome	Viola L.
FUR - Funzionario responsabile	Fornari Schianchi L.
RVM - TRASCRIZIONE PER INFORMATIZZAZIONE	
RVMD - Data	2000
RV MN - Nome	Faraoni M.
AGG - AGGIORNAMENTO - REVISIONE	
AGGD - Data	2006
AGGN - Nome	ARTPAST/ TAI
AGGF - Funzionario responsabile	NR (recupero pregresso)