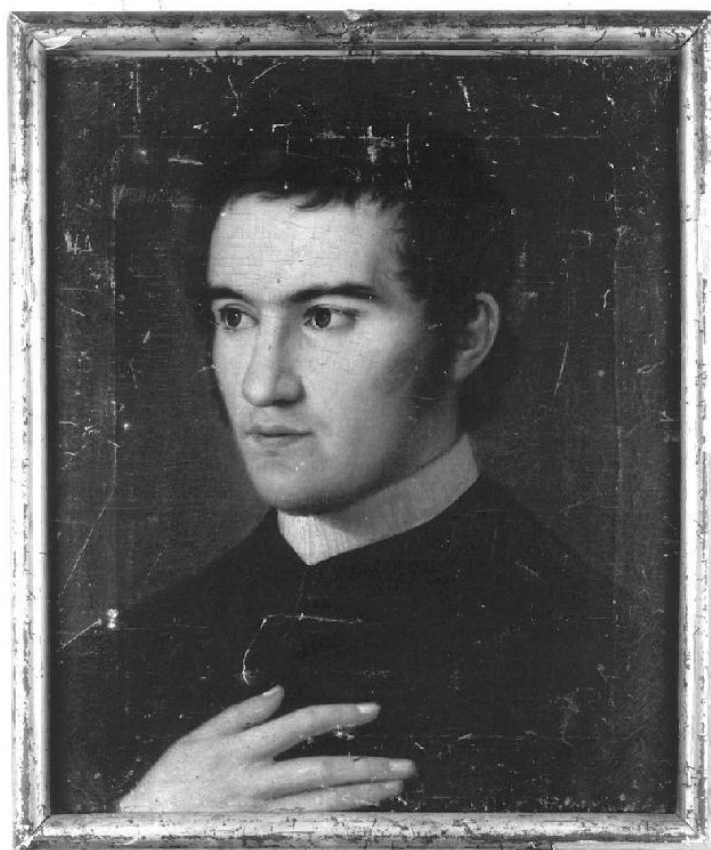


SCHEDA



CD - CODICI

TSK - Tipo scheda OA

LIR - Livello ricerca C

NCT - CODICE UNIVOCO

NCTR - Codice regione 08

NCTN - Numero catalogo generale 00311257

ESC - Ente schedatore S36

ECP - Ente competente S36

RV - RELAZIONI

RSE - RELAZIONI DIRETTE

RSER - Tipo relazione scheda storica

RSET - Tipo scheda OA

RSEC - Codice bene NR (recupero pregresso)

OG - OGGETTO

OGT - OGGETTO

OGTD - Definizione dipinto

OGTV - Identificazione opera isolata

SGT - SOGGETTO

SGTI - Identificazione ritratto d'uomo

SGTT - Titolo Ritratto di giovane ecclesiastico

LC - LOCALIZZAZIONE GEOGRAFICO-AMMINISTRATIVA

PVC - LOCALIZZAZIONE GEOGRAFICO-AMMINISTRATIVA ATTUALE

PVCS - Stato	Italia
PVCR - Regione	Emilia Romagna
PVCP - Provincia	PR
PVCC - Comune	Busseto

LDC - COLLOCAZIONE SPECIFICA

LDCT - Tipologia	villa
LDCN - Denominazione	Villa Pallavicino
LDCU - Denominazione spazio viabilistico	via Provesi, 42
LDCM - Denominazione raccolta	Museo Civico Villa Pallavicino
LDCS - Specifiche	Piano I, Sala VII, vetrina

UB - UBICAZIONE E DATI PATRIMONIALI

UBO - Ubicazione originaria	SC
-----------------------------	----

LA - ALTRE LOCALIZZAZIONI GEOGRAFICO-AMMINISTRATIVE

TCL - Tipo di localizzazione	luogo di collocazione successiva
------------------------------	----------------------------------

PRV - LOCALIZZAZIONE GEOGRAFICO-AMMINISTRATIVA

PRVR - Regione	Emilia Romagna
PRVP - Provincia	PR
PRVC - Comune	Busseto

PRC - COLLOCAZIONE SPECIFICA

PRCM - Denominazione raccolta	Collezione privata Seletti
-------------------------------	----------------------------

PRD - DATA

PRDI - Data ingresso	1830 post
PRDU - Data uscita	1950

DT - CRONOLOGIA**DTZ - CRONOLOGIA GENERICA**

DTZG - Secolo	sec. XIX
DTZS - Frazione di secolo	prima metà

DTS - CRONOLOGIA SPECIFICA

DTSI - Da	1830
DTSV - Validità	ca.
DTSF - A	1830
DTSL - Validità	ca.

DTM - Motivazione cronologia	analisi stilistica
------------------------------	--------------------

DTM - Motivazione cronologia	documentazione
------------------------------	----------------

AU - DEFINIZIONE CULTURALE**AUT - AUTORE**

AUTR - Riferimento all'intervento	esecutore
AUTM - Motivazione dell'attribuzione	analisi stilistica

AUTM - Motivazione dell'attribuzione	bibliografia
AUTN - Nome scelto	Pock Johann
AUTA - Dati anagrafici	1780/ 1842
AUTH - Sigla per citazione	00001709

MT - DATI TECNICI

MTC - Materia e tecnica	tela/ pittura a olio
MIS - MISURE	
MISA - Altezza	45.7
MISL - Larghezza	39.7

CO - CONSERVAZIONE

STC - STATO DI CONSERVAZIONE	
STCC - Stato di conservazione	discreto

RS - RESTAURI

RST - RESTAURI	
RSTD - Data	1997
RSTE - Ente responsabile	SBAS PR
RSTN - Nome operatore	Ottolini Silvia
RSTR - Ente finanziatore	Regione Emilia-Romagna-IBC

DA - DATI ANALITICI

DES - DESCRIZIONE	
DESO - Indicazioni sull'oggetto	Dipinto
DESI - Codifica Iconclass	31 A 71 : 61 B
DESS - Indicazioni sul soggetto	NR (recupero pregresso)
NSC - Notizie storico-critiche	Ritratto firmato e datato, forse un bozzetto preparatorio per un'opera di maggiori dimensioni. Il pittore, nato a Starno in Boemia, si forma nel Sud Tirolo, poi a Milano, specializzandosi nella miniatura, nei ritratti e nei dipinti di soggetto storico. Soggiorna per un certo periodo a Parma presso la corte di Maria Luigia, per la quale dipinge la tela con "Maria Luigia che distribuisce i premi agli scolari dell'Accademia di Belle Arti". Come ritrattista si distingue per una certa vivacità e spigliatezza che anima le forme di tradizione classica dei suoi ritratti.

TU - CONDIZIONE GIURIDICA E VINCOLI

ACQ - ACQUISIZIONE	
ACQT - Tipo acquisizione	legato
ACQN - Nome	Seletti
ACQD - Data acquisizione	1950
ACQL - Luogo acquisizione	PR/ Busseto
CDG - CONDIZIONE GIURIDICA	
CDGG - Indicazione generica	proprietà Ente pubblico territoriale
CDGS - Indicazione specifica	Museo Civico Villa Pallavicino

CDGI - Indirizzo	Busseto, via Provesi 42
DO - FONTI E DOCUMENTI DI RIFERIMENTO	
FTA - DOCUMENTAZIONE FOTOGRAFICA	
FTAX - Genere	documentazione allegata
FTAP - Tipo	fotografia b/n
FTAN - Codice identificativo	SBAS PR 108870
AD - ACCESSO AI DATI	
ADS - SPECIFICHE DI ACCESSO AI DATI	
ADSP - Profilo di accesso	1
ADSM - Motivazione	scheda contenente dati liberamente accessibili
CM - COMPILAZIONE	
CMP - COMPILAZIONE	
CMPD - Data	1994
CMPN - Nome	Viola L.
FUR - Funzionario responsabile	Fornari Schianchi L.
RVM - TRASCRIZIONE PER INFORMATIZZAZIONE	
RVMD - Data	2000
RVMN - Nome	Faraoni M.
AGG - AGGIORNAMENTO - REVISIONE	
AGGD - Data	2006
AGGN - Nome	ARTPAST/ TAI
AGGF - Funzionario responsabile	NR (recupero pregresso)
AN - ANNOTAZIONI	
OSS - Osservazioni	/SK[1]/RSE[1]/RSED[1]: 1969 /SK[1]/RSE[1]/RSEN[1]: Mingardi C.