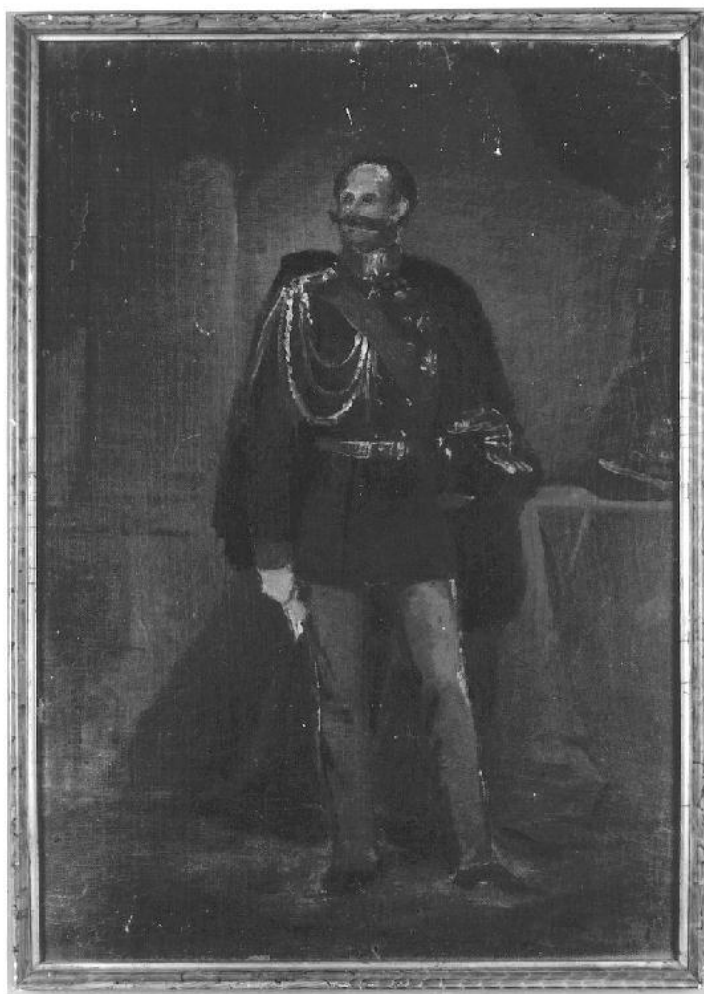


# SCHEDA



## CD - CODICI

TSK - Tipo scheda OA

LIR - Livello ricerca C

### NCT - CODICE UNIVOCO

NCTR - Codice regione 08

NCTN - Numero catalogo generale 00311268

ESC - Ente schedatore S36

ECP - Ente competente S36

## OG - OGGETTO

### OGT - OGGETTO

OGTD - Definizione dipinto

OGTV - Identificazione opera isolata

### SGT - SOGGETTO

SGTI - Identificazione figura maschile

SGTT - Titolo Vittorio Emanuele II

## LC - LOCALIZZAZIONE GEOGRAFICO-AMMINISTRATIVA

### PVC - LOCALIZZAZIONE GEOGRAFICO-AMMINISTRATIVA ATTUALE

PVCS - Stato Italia

<b>PVCR - Regione</b>	Emilia Romagna
<b>PVCP - Provincia</b>	PR
<b>PVCC - Comune</b>	Busseto
<b>LDC - COLLOCAZIONE SPECIFICA</b>	
<b>LDCT - Tipologia</b>	villa
<b>LDCN - Denominazione</b>	Villa Pallavicino
<b>LDCU - Denominazione spazio viabilistico</b>	via Provesi, 42
<b>LDCM - Denominazione raccolta</b>	Museo Civico Villa Pallavicino
<b>LDCS - Specifiche</b>	Sala X, parete
<b>UB - UBICAZIONE E DATI PATRIMONIALI</b>	
<b>UBO - Ubicazione originaria</b>	SC
<b>LA - ALTRE LOCALIZZAZIONI GEOGRAFICO-AMMINISTRATIVE</b>	
<b>TCL - Tipo di localizzazione</b>	luogo di collocazione successiva
<b>PRV - LOCALIZZAZIONE GEOGRAFICO-AMMINISTRATIVA</b>	
<b>PRVR - Regione</b>	Emilia Romagna
<b>PRVP - Provincia</b>	PR
<b>PRVC - Comune</b>	Busseto
<b>PRC - COLLOCAZIONE SPECIFICA</b>	
<b>PRCT - Tipologia</b>	villa
<b>PRCD - Denominazione</b>	Villa Pallavicino
<b>PRCM - Denominazione raccolta</b>	Museo Civico Villa Pallavicino
<b>PRD - DATA</b>	
<b>PRDI - Data ingresso</b>	sec. XIX/ post
<b>DT - CRONOLOGIA</b>	
<b>DTZ - CRONOLOGIA GENERICA</b>	
<b>DTZG - Secolo</b>	sec. XIX
<b>DTZS - Frazione di secolo</b>	prima metà
<b>DTS - CRONOLOGIA SPECIFICA</b>	
<b>DTSI - Da</b>	1800
<b>DTSV - Validità</b>	ca.
<b>DTSF - A</b>	1849
<b>DTSL - Validità</b>	ca.
<b>DTM - Motivazione cronologia</b>	analisi stilistica
<b>DTM - Motivazione cronologia</b>	documentazione
<b>AU - DEFINIZIONE CULTURALE</b>	
<b>AUT - AUTORE</b>	
<b>AUTR - Riferimento all'intervento</b>	esecutore
<b>AUTM - Motivazione dell'attribuzione</b>	analisi stilistica
<b>AUTM - Motivazione</b>	

dell'attribuzione	documentazione
AUTN - Nome scelto	Sogni Giuseppe
AUTA - Dati anagrafici	1795/ 1874
AUTH - Sigla per citazione	00002805

#### MT - DATI TECNICI

MTC - Materia e tecnica	tela/ pittura a olio
<b>MIS - MISURE</b>	
MISA - Altezza	51
MISL - Larghezza	36

#### CO - CONSERVAZIONE

<b>STC - STATO DI CONSERVAZIONE</b>	
STCC - Stato di conservazione	discreto

#### DA - DATI ANALITICI

<b>DES - DESCRIZIONE</b>	
DESO - Indicazioni sull'oggetto	Piccolo bozzetto che raffigura Vittorio Emanuele II in divisa, appoggiato ad un tavolino coperto da un drappo rosso. L'opera è contenuta entro cornice dorata in legno (54x39).
DESI - Codifica Iconclass	31 A 23 1
DESS - Indicazioni sul soggetto	NR (recupero pregresso)

<b>ISR - ISCRIZIONI</b>	
ISRC - Classe di appartenenza	documentaria
ISRS - Tecnica di scrittura	a penna
ISRT - Tipo di caratteri	lettere capitali
ISRP - Posizione	retro del dipinto
ISRI - Trascrizione	ABBOZZO DEL PITTTORE GIUSEPPE SOGNI. IL QUADRO SI TROVA NELLA BIBLIOTECA DI BRERA
NSC - Notizie storico-critiche	L'autore del dipinto raggiunse la notorietà grazie a quadri di soggetto storico e ai ritratti, all'interno di una tradizione accademica e classica che non si lascia influenzare dal parallelo romanticismo di Francesco Hayez.

#### TU - CONDIZIONE GIURIDICA E VINCOLI

<b>ACQ - ACQUISIZIONE</b>	
ACQT - Tipo acquisizione	acquisto (?)
ACQN - Nome	Comune di Busseto
ACQL - Luogo acquisizione	PR/ Busseto
<b>CDG - CONDIZIONE GIURIDICA</b>	
CDGG - Indicazione generica	proprietà Ente pubblico territoriale
CDGS - Indicazione specifica	Museo Civico Villa Pallavicino
CDGI - Indirizzo	Busseto, via Provesi 42

#### DO - FONTI E DOCUMENTI DI RIFERIMENTO

**FTA - DOCUMENTAZIONE FOTOGRAFICA**

<b>FTAX - Genere</b>	documentazione allegata
<b>FTAP - Tipo</b>	fotografia b/n
<b>FTAN - Codice identificativo</b>	SBAS PR 108918

**BIB - BIBLIOGRAFIA**

<b>BIBX - Genere</b>	bibliografia di confronto
<b>BIBA - Autore</b>	Comanducci A.M.
<b>BIBD - Anno di edizione</b>	1974
<b>BIBN - V., pp., nn.</b>	v. V p. 3101

**BIB - BIBLIOGRAFIA**

<b>BIBX - Genere</b>	bibliografia di confronto
<b>BIBA - Autore</b>	Dizionario Enciclopedico Bolaffi
<b>BIBD - Anno di edizione</b>	1977
<b>BIBN - V., pp., nn.</b>	v. X p. 346

**AD - ACCESSO AI DATI****ADS - SPECIFICHE DI ACCESSO AI DATI**

<b>ADSP - Profilo di accesso</b>	1
<b>ADSM - Motivazione</b>	scheda contenente dati liberamente accessibili

**CM - COMPILAZIONE****CMP - COMPILAZIONE**

<b>CMPD - Data</b>	1992
<b>CMPN - Nome</b>	Testa M.C.

<b>FUR - Funzionario responsabile</b>	Fornari Schianchi L.
---------------------------------------	----------------------

**RVM - TRASCRIZIONE PER INFORMATIZZAZIONE**

<b>RVMD - Data</b>	2000
<b>RVMN - Nome</b>	Faraoni M.

**AGG - AGGIORNAMENTO - REVISIONE**

<b>AGGD - Data</b>	1994
<b>AGGN - Nome</b>	Viola L.
<b>AGGF - Funzionario responsabile</b>	NR (recupero pregresso)

**AGG - AGGIORNAMENTO - REVISIONE**

<b>AGGD - Data</b>	2006
<b>AGGN - Nome</b>	ARTPAST/ TAI
<b>AGGF - Funzionario responsabile</b>	NR (recupero pregresso)