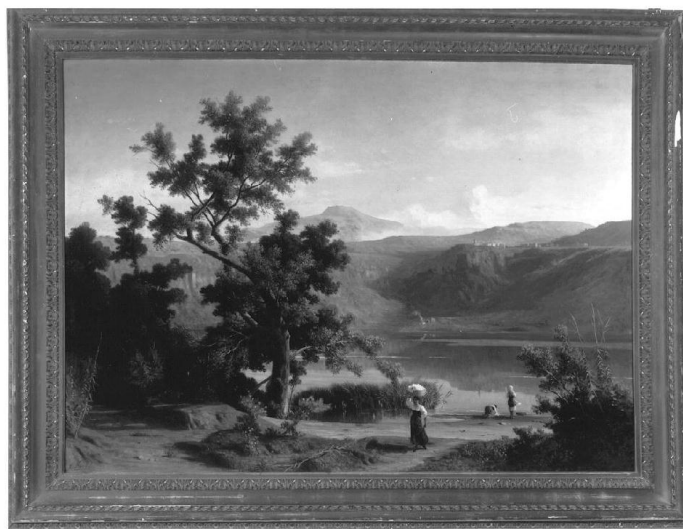


# SCHEDA



## CD - CODICI

TSK - Tipo scheda	OA
LIR - Livello ricerca	C
NCT - CODICE UNIVOCO	
NCTR - Codice regione	08
NCTN - Numero catalogo generale	00311271
ESC - Ente schedatore	S36
ECP - Ente competente	S36

## OG - OGGETTO

### OGT - OGGETTO

OGTD - Definizione	dipinto
OGTV - Identificazione	opera isolata

### SGT - SOGGETTO

SGTI - Identificazione	paesaggio fluviale
SGTT - Titolo	Le rive di Castelgandolfo

## LC - LOCALIZZAZIONE GEOGRAFICO-AMMINISTRATIVA

### PVC - LOCALIZZAZIONE GEOGRAFICO-AMMINISTRATIVA ATTUALE

PVCS - Stato	Italia
PVCR - Regione	Emilia Romagna
PVCP - Provincia	PR
PVCC - Comune	Busseto

### LDC - COLLOCAZIONE SPECIFICA

LDCT - Tipologia	villa
LDCN - Denominazione	Villa Pallavicino
LDCU - Denominazione spazio viabilistico	via Provesi, 42
LDCM - Denominazione raccolta	Museo Civico Villa Pallavicino

**LDCS - Specifiche**

Sala XI, dell'Abbondanza

**UB - UBICAZIONE E DATI PATRIMONIALI****UBO - Ubicazione originaria**

SC

**LA - ALTRE LOCALIZZAZIONI GEOGRAFICO-AMMINISTRATIVE****TCL - Tipo di localizzazione**

luogo di collocazione successiva

**PRV - LOCALIZZAZIONE GEOGRAFICO-AMMINISTRATIVA****PRVR - Regione**

Emilia Romagna

**PRVP - Provincia**

PR

**PRVC - Comune**

Busseto

**PRC - COLLOCAZIONE SPECIFICA****PRCM - Denominazione  
raccolta**

Collezione privata Seletti

**PRD - DATA****PRDI - Data ingresso**

sec. XIX/ post

**PRDU - Data uscita**

1950

**DT - CRONOLOGIA****DTZ - CRONOLOGIA GENERICA****DTZG - Secolo**

sec. XIX

**DTZS - Frazione di secolo**

prima metà

**DTS - CRONOLOGIA SPECIFICA****DTSI - Da**

1800

**DTSV - Validità**

ca.

**DTSF - A**

1849

**DTSL - Validità**

ca.

**DTM - Motivazione cronologia**

analisi stilistica

**DTM - Motivazione cronologia**

documentazione

**AU - DEFINIZIONE CULTURALE****AUT - AUTORE****AUTR - Riferimento  
all'intervento**

esecutore

**AUTM - Motivazione  
dell'attribuzione**

analisi stilistica

**AUTM - Motivazione  
dell'attribuzione**

documentazione

**AUTN - Nome scelto**

Knebel Teodoro

**AUTA - Dati anagrafici**

notizie sec. XIX

**AUTH - Sigla per citazione**

00002812

**ATB - AMBITO CULTURALE****ATBD - Denominazione**

ambito Europa settentrionale

**ATBR - Riferimento  
all'intervento**

esecutore

**ATBM - Motivazione  
dell'attribuzione**

analisi stilistica

**ATBM - Motivazione**

dell'attribuzione	documentazione
<b>MT - DATI TECNICI</b>	
MTC - Materia e tecnica	tela/ pittura a olio
<b>MIS - MISURE</b>	
MISA - Altezza	100
MISL - Larghezza	136.5
<b>CO - CONSERVAZIONE</b>	
<b>STC - STATO DI CONSERVAZIONE</b>	
STCC - Stato di conservazione	buono
STCS - Indicazioni specifiche	gocce di colore sulla cornice, doratura crepata in più punti
<b>DA - DATI ANALITICI</b>	
<b>DES - DESCRIZIONE</b>	
DESO - Indicazioni sull'oggetto	Il dipinto è racchiuso da una cornice lignea dorata a doppio risalto, caratterizzata da motivi perliformi disposti a serpentina e da foglie d'acanto espanse.
DESI - Codifica Iconclass	25 H 2
DESS - Indicazioni sul soggetto	NR (recupero pregresso)
<b>ISR - ISCRIZIONI</b>	
ISRC - Classe di appartenenza	documentaria
ISRS - Tecnica di scrittura	a pennello
ISRT - Tipo di caratteri	lettere capitali
ISRP - Posizione	a sinistra, in basso
ISRI - Trascrizione	T. KNEBEL
NSC - Notizie storico-critiche	Romantica veduta di un paesaggio laziale, giocato su delicati passaggi di toni azzurro-verdi. Le sponde del lago sono animate da vivaci ciociare indaffarate nel lavaggio del bucato. Le donne sono rese a macchietta e raffigurate in atteggiamenti diversi. Il nome dell'autore è noto nei lessici che registrano, comunque, molti artisti con questo cognome operanti a Roma nel XIX secolo. Caratteristica pittura dei nordici che soggiornarono nella capitale durante i loro viaggi in Italia.
<b>TU - CONDIZIONE GIURIDICA E VINCOLI</b>	
<b>ACQ - ACQUISIZIONE</b>	
ACQT - Tipo acquisizione	legato
ACQN - Nome	Seletti
ACQD - Data acquisizione	1950
ACQL - Luogo acquisizione	PR/ Busseto
<b>CDG - CONDIZIONE GIURIDICA</b>	
CDGG - Indicazione generica	proprietà Ente pubblico territoriale
CDGS - Indicazione specifica	Museo Civico Villa Pallavicino
CDGI - Indirizzo	Busseto, via Provesi 42

**DO - FONTI E DOCUMENTI DI RIFERIMENTO****FTA - DOCUMENTAZIONE FOTOGRAFICA**

<b>FTAX - Genere</b>	documentazione allegata
<b>FTAP - Tipo</b>	fotografia b/n
<b>FTAN - Codice identificativo</b>	SBAS PR 108828

**AD - ACCESSO AI DATI****ADS - SPECIFICHE DI ACCESSO AI DATI**

<b>ADSP - Profilo di accesso</b>	1
<b>ADSM - Motivazione</b>	scheda contenente dati liberamente accessibili

**CM - COMPILAZIONE****CMP - COMPILAZIONE**

<b>CMPD - Data</b>	1994
<b>CMPN - Nome</b>	Testa M.C.
<b>FUR - Funzionario responsabile</b>	Fornari Schianchi L.

**RVM - TRASCRIZIONE PER INFORMATIZZAZIONE**

<b>RVMD - Data</b>	2000
<b>RVMN - Nome</b>	Faraoni M.

**AGG - AGGIORNAMENTO - REVISIONE**

<b>AGGD - Data</b>	2006
<b>AGGN - Nome</b>	ARTPAST/ TAI
<b>AGGF - Funzionario responsabile</b>	NR (recupero pregresso)