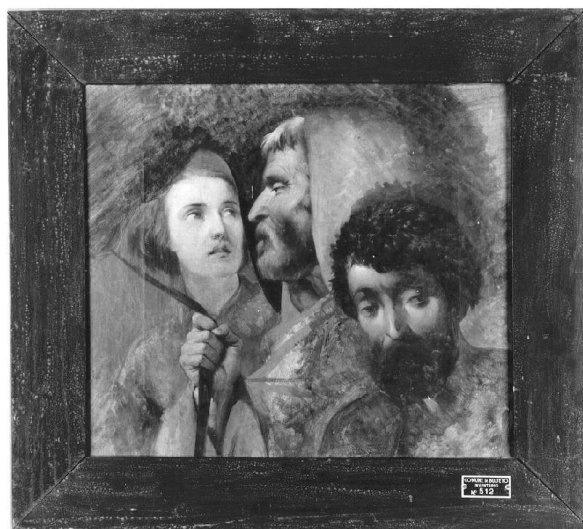


# SCHEDA



## CD - CODICI

TSK - Tipo scheda OA

LIR - Livello ricerca C

### NCT - CODICE UNIVOCO

NCTR - Codice regione 08

NCTN - Numero catalogo generale 00311527

ESC - Ente schedatore S36

ECP - Ente competente S36

## RV - RELAZIONI

### RSE - RELAZIONI DIRETTE

RSER - Tipo relazione scheda storica

RSET - Tipo scheda OA

RSEC - Codice bene NR (recupero pregresso)

## OG - OGGETTO

### OGT - OGGETTO

OGTD - Definizione dipinto

OGTV - Identificazione opera isolata

### SGT - SOGGETTO

SGTI - Identificazione figure maschili

SGTT - Titolo Studio di teste

## LC - LOCALIZZAZIONE GEOGRAFICO-AMMINISTRATIVA

### PVC - LOCALIZZAZIONE GEOGRAFICO-AMMINISTRATIVA ATTUALE

PVCS - Stato Italia

PVCR - Regione Emilia Romagna

PVCP - Provincia PR

PVCC - Comune Busseto

### LDC - COLLOCAZIONE SPECIFICA

LDCT - Tipologia villa

LDCN - Denominazione	Villa Pallavicino
LDCU - Denominazione spazio viabilistico	via Provesi, 42
LDCM - Denominazione raccolta	Museo Civico Villa Pallavicino
LDCS - Specifiche	Sala XIV, vetrina
UB - UBICAZIONE E DATI PATRIMONIALI	
UBO - Ubicazione originaria	SC
LA - ALTRE LOCALIZZAZIONI GEOGRAFICO-AMMINISTRATIVE	
TCL - Tipo di localizzazione	luogo di provenienza
PRV - LOCALIZZAZIONE GEOGRAFICO-AMMINISTRATIVA	
PRVR - Regione	Emilia Romagna
PRVP - Provincia	PR
PRVC - Comune	Busseto
PRC - COLLOCAZIONE SPECIFICA	
PRCM - Denominazione raccolta	Collezione privata Eredi Levi
PRD - DATA	
PRDI - Data ingresso	1865 post
PRDU - Data uscita	1935 ante
DT - CRONOLOGIA	
DTZ - CRONOLOGIA GENERICA	
DTZG - Secolo	sec. XIX
DTZS - Frazione di secolo	terzo quarto
DTS - CRONOLOGIA SPECIFICA	
DTSI - Da	1856
DTSV - Validità	ca.
DTSF - A	1865
DTSL - Validità	ca.
DTM - Motivazione cronologia	analisi stilistica
DTM - Motivazione cronologia	documentazione
AU - DEFINIZIONE CULTURALE	
AUT - AUTORE	
AUTR - Riferimento all'intervento	esecutore
AUTM - Motivazione dell'attribuzione	analisi stilistica
AUTM - Motivazione dell'attribuzione	documentazione
AUTN - Nome scelto	Levi Gioacchino
AUTA - Dati anagrafici	1818/ 1909
AUTH - Sigla per citazione	00000512
MT - DATI TECNICI	
MTC - Materia e tecnica	tela/ pittura a olio

<b>MIS - MISURE</b>	
MISA - Altezza	31.5
MISL - Larghezza	35
<b>CO - CONSERVAZIONE</b>	
<b>STC - STATO DI CONSERVAZIONE</b>	
STCC - Stato di conservazione	discreto
<b>DA - DATI ANALITICI</b>	
<b>DES - DESCRIZIONE</b>	
DESO - Indicazioni sull'oggetto	dipinto entro cornice a fascia larga in legno verniciato di nero (41 x 44). Studio di tre teste senza apparente legame tra loro: sulla sinistra figura di adolescente dai capelli corti e gli occhi chiari, al centro un profilo di uomo barbuto con cappuccio verde, sulla destra testa di uomo, di fronte con barba e capelli scuri.
DESI - Codifica Iconclass	31 A 23 1
DESS - Indicazioni sul soggetto	NR (recupero pregresso)
NSC - Notizie storico-critiche	Studio di teste caratterizzato da una ricerca particolarmente insistita ed efficace sulle qualità espressive ed emotive dei volti. Pur in mancanza di riscontri certi sembra possibile datare questo studio al periodo in cui Levi si cimentava in opere ambiziose di soggetto storico e sacro. Rivela inoltre l'adesione ai modi del verismo lombardo di gusto tardo romantico derivato dall'Hayez e dal pittore bussetano conosciuto durante gli anni del suo soggiorno a Torino e Milano (1856-65 circa).
<b>TU - CONDIZIONE GIURIDICA E VINCOLI</b>	
<b>ACQ - ACQUISIZIONE</b>	
ACQT - Tipo acquisizione	donazione
ACQN - Nome	Eredi Levi
ACQD - Data acquisizione	1935
ACQL - Luogo acquisizione	PR/ Busseto
<b>CDG - CONDIZIONE GIURIDICA</b>	
CDGG - Indicazione generica	proprietà Ente pubblico territoriale
CDGS - Indicazione specifica	Museo Civico Villa Pallavicino
CDGI - Indirizzo	Busseto, via Provesi 42
<b>DO - FONTI E DOCUMENTI DI RIFERIMENTO</b>	
<b>FTA - DOCUMENTAZIONE FOTOGRAFICA</b>	
FTAX - Genere	documentazione allegata
FTAP - Tipo	fotografia b/n
FTAN - Codice identificativo	SBAS PR 108566
<b>AD - ACCESSO AI DATI</b>	
<b>ADS - SPECIFICHE DI ACCESSO AI DATI</b>	
ADSP - Profilo di accesso	1
ADSM - Motivazione	scheda contenente dati liberamente accessibili
<b>CM - COMPILAZIONE</b>	

<b>CMP - COMPILAZIONE</b>	
<b>CMPD - Data</b>	1996
<b>CMPN - Nome</b>	Catena Viola L.
<b>FUR - Funzionario responsabile</b>	Fornari Schianchi L.
<b>RVM - TRASCRIZIONE PER INFORMATIZZAZIONE</b>	
<b>RVMD - Data</b>	2000
<b>RVMN - Nome</b>	Faraoni M.
<b>AGG - AGGIORNAMENTO - REVISIONE</b>	
<b>AGGD - Data</b>	2006
<b>AGGN - Nome</b>	ARTPAST/ TAI
<b>AGGF - Funzionario responsabile</b>	NR (recupero pregresso)
<b>AN - ANNOTAZIONI</b>	
<b>OSS - Osservazioni</b>	/SK[1]/RSE[1]/RSED[1]: 1969 /SK[1]/RSE[1]/RSEN[1]: Fornari L.