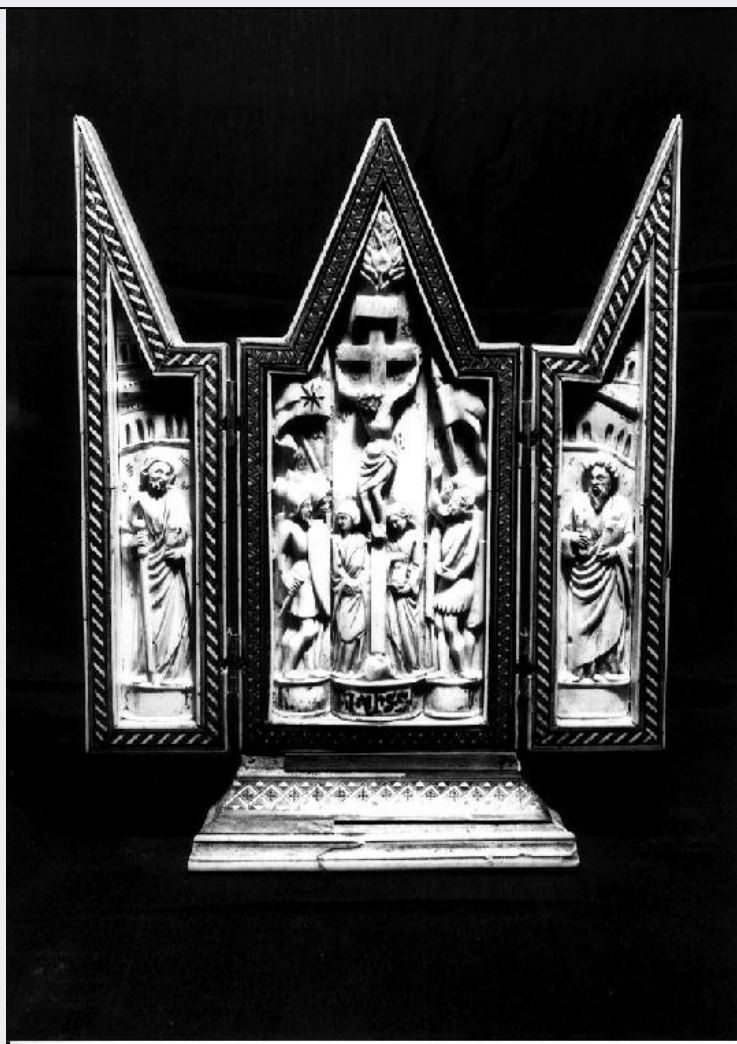


SCHEDA



CD - CODICI

TSK - Tipo scheda	OA
LIR - Livello ricerca	C
NCT - CODICE UNIVOCO	
NCTR - Codice regione	08
NCTN - Numero catalogo generale	00112783
ESC - Ente schedatore	S36 (L. 84/90)
ECP - Ente competente	S36

RV - RELAZIONI

RSE - RELAZIONI DIRETTE

RSER - Tipo relazione	scheda storica
RSET - Tipo scheda	OA

OG - OGGETTO

OGT - OGGETTO

OGTD - Definizione	pace
--------------------	------

LC - LOCALIZZAZIONE GEOGRAFICO-AMMINISTRATIVA

PVC - LOCALIZZAZIONE GEOGRAFICO-AMMINISTRATIVA ATTUALE

PVCS - Stato	Italia
--------------	--------

PVCR - Regione	Emilia Romagna
PVCP - Provincia	PR
PVCC - Comune	Busseto
LDC - COLLOCAZIONE SPECIFICA	
DT - CRONOLOGIA	
DTZ - CRONOLOGIA GENERICA	
DTZG - Secolo	sec. XV
DTZS - Frazione di secolo	primo quarto
DTS - CRONOLOGIA SPECIFICA	
DTSI - Da	1400
DTSF - A	1424
DTM - Motivazione cronologia	analisi stilistica
AU - DEFINIZIONE CULTURALE	
ATB - AMBITO CULTURALE	
ATBD - Denominazione	ambito Italia settentrionale
ATBM - Motivazione dell'attribuzione	analisi stilistica
MT - DATI TECNICI	
MTC - Materia e tecnica	avorio
MTC - Materia e tecnica	legno
MIS - MISURE	
MISA - Altezza	31
MISL - Larghezza	25
CO - CONSERVAZIONE	
STC - STATO DI CONSERVAZIONE	
STCC - Stato di conservazione	discreto
STCS - Indicazioni specifiche	lievi lacune
DA - DATI ANALITICI	
DES - DESCRIZIONE	
DESO - Indicazioni sull'oggetto	La pace presenta forma di trittico cuspidato, con gli intagli eburnei fissati in cornici alla certosina. Poggianti su una mensola modanata e percorsa da un fregio intarsiato ad intreccio con rosette, la targa centrale raffigura la Crocefissione: ai piedi della croce sono raffigurati S. Giovannie la Vergine dolente, mentre lateralmente compaiono gruppi di armati ed un centurione. Sul fondo tracce di doratura . I due sportelli laterali mostrano San Paolo e San Bartolomeo, rispettivamente a sinistra e a destra.
DESI - Codifica Iconclass	NR (recupero pregresso)
DESS - Indicazioni sul soggetto	NR (recupero pregresso)
	L'oggetto è ascrivibile a manifattura dell'Italia settentrionale, che risente dell'influsso di opere d'oltralpe. La datazione è circoscrivibile al primo ventennio del '400. L'intaglio eburneo rende i personaggi in

NSC - Notizie storico-critiche		modo piuttosto rigido, come pure i panneggi degli abiti. Più vivo è l'interesse naturalistico nel particolare dell'albero della scena centrale, che denuncia un linguaggio ancora tardogotico. Cirillo e Godi propongono l'attribuzione della pace alla bottega degli Embriachi.
TU - CONDIZIONE GIURIDICA E VINCOLI		
CDG - CONDIZIONE GIURIDICA		
CDGG - Indicazione generica		proprietà Ente religioso cattolico
DO - FONTI E DOCUMENTI DI RIFERIMENTO		
FTA - DOCUMENTAZIONE FOTOGRAFICA		
FTAX - Genere		documentazione allegata
FTAP - Tipo		fotografia b/n
FTAN - Codice identificativo		SBAS PR 17409
BIB - BIBLIOGRAFIA		
BIBX - Genere		bibliografia specifica
BIBA - Autore		Vitali P.
BIBD - Anno di edizione		1819
BIBH - Sigla per citazione		00000075
BIBN - V., pp., nn.		p. 65
BIB - BIBLIOGRAFIA		
BIBX - Genere		bibliografia specifica
BIBA - Autore		Seletti E.
BIBD - Anno di edizione		1883
BIBH - Sigla per citazione		00000077
BIBN - V., pp., nn.		v. 1 p. 179
BIB - BIBLIOGRAFIA		
BIBX - Genere		bibliografia specifica
BIBA - Autore		Pelicelli N.
BIBD - Anno di edizione		1913
BIBH - Sigla per citazione		00000076
BIBN - V., pp., nn.		p. 88
BIB - BIBLIOGRAFIA		
BIBX - Genere		bibliografia specifica
BIBA - Autore		Cirillo G./ Godi G.
BIBD - Anno di edizione		1984
BIBH - Sigla per citazione		00000066
BIBN - V., pp., nn.		v. 1 p. 55
AD - ACCESSO AI DATI		
ADS - SPECIFICHE DI ACCESSO AI DATI		
ADSP - Profilo di accesso		3
ADSM - Motivazione		scheda di bene non adeguatamente sorvegliabile
CM - COMPILAZIONE		
CMP - COMPILAZIONE		
CMPD - Data		1977

CMPN - Nome	Bernini G. P.
FUR - Funzionario responsabile	Fornari Schianchi L.
RVM - TRASCRIZIONE PER INFORMATIZZAZIONE	
RVMD - Data	1994
RVMN - Nome	Moretti N.
AGG - AGGIORNAMENTO - REVISIONE	
AGGD - Data	1994
AGGN - Nome	Moretti N.
AGGF - Funzionario responsabile	NR (recupero pregresso)
AGG - AGGIORNAMENTO - REVISIONE	
AGGD - Data	2006
AGGN - Nome	ARTPAST/ TAI
AGGF - Funzionario responsabile	NR (recupero pregresso)
AN - ANNOTAZIONI	