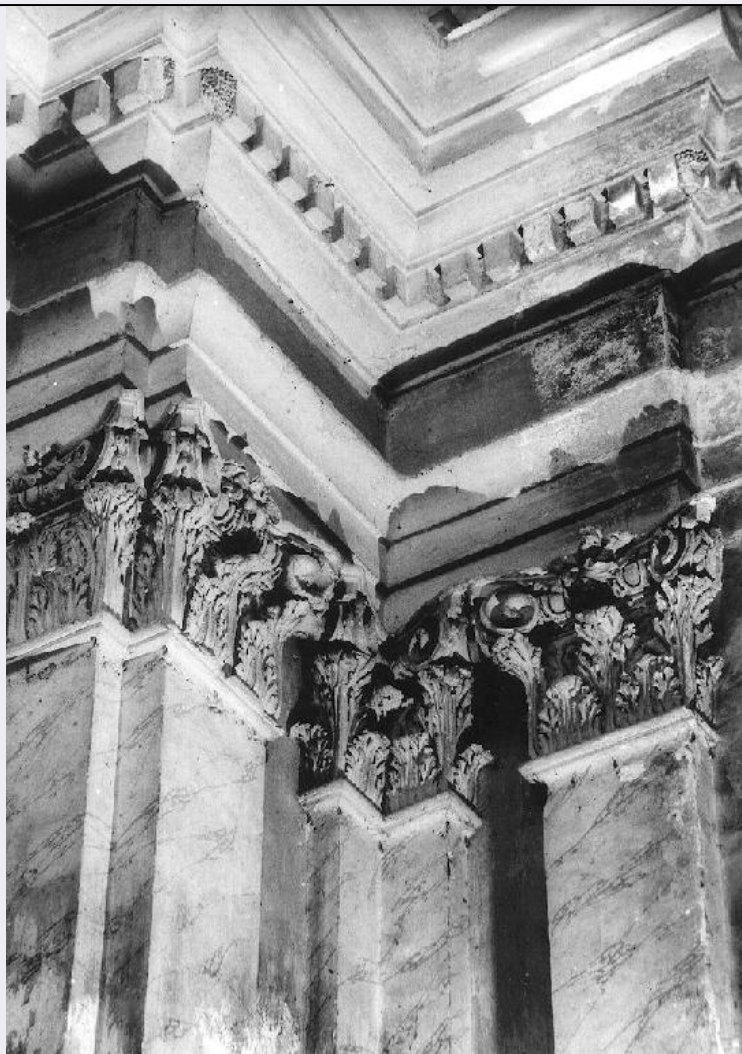


SCHEDA



CD - CODICI

| | |
|---------------------------------|----------------|
| TSK - Tipo scheda | OA |
| LIR - Livello ricerca | C |
| NCT - CODICE UNIVOCO | |
| NCTR - Codice regione | 08 |
| NCTN - Numero catalogo generale | 00113018 |
| ESC - Ente schedatore | S36 (L. 84/90) |
| ECP - Ente competente | S36 |

OG - OGGETTO

OGT - OGGETTO

| | |
|------------------------|----------------------|
| OGTD - Definizione | decorazione plastica |
| OGTV - Identificazione | complesso decorativo |

LC - LOCALIZZAZIONE GEOGRAFICO-AMMINISTRATIVA

PVC - LOCALIZZAZIONE GEOGRAFICO-AMMINISTRATIVA ATTUALE

| | |
|------------------|----------------|
| PVCS - Stato | Italia |
| PVCR - Regione | Emilia Romagna |
| PVCP - Provincia | PR |
| PVCC - Comune | Busseto |

LDC - COLLOCAZIONE SPECIFICA**DT - CRONOLOGIA****DTZ - CRONOLOGIA GENERICA****DTZG - Secolo** sec. XVII**DTS - CRONOLOGIA SPECIFICA****DTSI - Da** 1600**DTSF - A** 1687**DTSL - Validità** ante**DTM - Motivazione cronologia** bibliografia**AU - DEFINIZIONE CULTURALE****ATB - AMBITO CULTURALE****ATBD - Denominazione** ambito emiliano**ATBM - Motivazione dell'attribuzione** analisi stilistica**AAT - Altre attribuzioni** Dossa Domenico**AAT - Altre attribuzioni** Barca Bernardo**MT - DATI TECNICI****MTC - Materia e tecnica** stucco**MIS - MISURE****MISR - Mancanza** MNR**CO - CONSERVAZIONE****STC - STATO DI CONSERVAZIONE****STCC - Stato di conservazione** discreto**DA - DATI ANALITICI****DES - DESCRIZIONE****DESO - Indicazioni sull'oggetto**

La decorazione parte dai capitelli dei pilastri di ordine corinzio, si sviluppa sull'alta imposta della volta con cornici modanate ed un fregio a dentelli, comprende le finestre, che sono timpanate e decorate da una testadi cherubino fortemente aggettante, nonchè incorniciate da motivi a volute. Le campate sono scandite da alti fregi a motivi fogliari, conchiglioni e teste di cherubino compresi entro profili a motivi geometrici pausati darosoni. Al centro di ogni campata, la decorazione si sviluppa attorno agli affreschi con cornici dall'andamento mistilineo a motivi fogliari e frutta complicati da grandi cartigli, mentre le nervature mostrano foglie sovrapposte simmetricamente tenute da nastri.

DESI - Codifica Iconclass NR (recupero pregresso)**DESS - Indicazioni sul soggetto** NR (recupero pregresso)**NSC - Notizie storico-critiche**

La decorazione appare articolata e presenta soluzioni sontuose espresse con un linguaggio tipicamente tardo barocco. Gli stucchi vennero infatti eseguiti all'epoca del rifacimento della chiesa, iniziato nel 1665 ed ultimato nel 1685. I lavori si protrassero tuttavia fino al 1687, anno della consacrazione dell'edificio da parte del vescovo di Borgo San Donnino, Nicola Caranza e termine ante quem la datazione della decorazione plastica. Cirillo e Godi, sulla base di affinità

stilistiche con gli stucchi della chiesa di S. Giuseppe a Cortemaggiore, propongono un'attribuzione ai plasticatori Domenico Dossa e Bernardo Barca.

TU - CONDIZIONE GIURIDICA E VINCOLI

CDG - CONDIZIONE GIURIDICA

CDGG - Indicazione generica

proprietà Ente religioso cattolico

DO - FONTI E DOCUMENTI DI RIFERIMENTO

FTA - DOCUMENTAZIONE FOTOGRAFICA

FTAX - Genere

documentazione allegata

FTAP - Tipo

fotografia b/n

FTAN - Codice identificativo

SBAS PR 17670

FTA - DOCUMENTAZIONE FOTOGRAFICA

FTAX - Genere

documentazione allegata

FTAP - Tipo

fotografia b/n

FTA - DOCUMENTAZIONE FOTOGRAFICA

FTAX - Genere

documentazione allegata

FTAP - Tipo

fotografia b/n

FTA - DOCUMENTAZIONE FOTOGRAFICA

FTAX - Genere

documentazione allegata

FTAP - Tipo

fotografia b/n

FTA - DOCUMENTAZIONE FOTOGRAFICA

FTAX - Genere

documentazione allegata

FTAP - Tipo

fotografia b/n

BIB - BIBLIOGRAFIA

BIBX - Genere

bibliografia specifica

BIBA - Autore

Cirillo G./ Godi G.

BIBD - Anno di edizione

1984

BIBH - Sigla per citazione

00000066

BIBN - V., pp., nn.

v. 1 p. 60

AD - ACCESSO AI DATI

ADS - SPECIFICHE DI ACCESSO AI DATI

ADSP - Profilo di accesso

3

ADSM - Motivazione

scheda di bene non adeguatamente sorvegliabile

CM - COMPILAZIONE

CMP - COMPILAZIONE

CMPD - Data

1977

CMPN - Nome

Bernini G. P.

FUR - Funzionario responsabile

Fornari Schianchi L.

RVM - TRASCRIZIONE PER INFORMATIZZAZIONE

RVMD - Data

1994

RVMN - Nome

Moretti N.

AGG - AGGIORNAMENTO - REVISIONE

| | |
|--|-------------------------|
| AGGD - Data | 1994 |
| AGGN - Nome | Moretti N. |
| AGGF - Funzionario responsabile | NR (recupero pregresso) |

AGG - AGGIORNAMENTO - REVISIONE

| | |
|--|-------------------------|
| AGGD - Data | 2006 |
| AGGN - Nome | ARTPAST/ TAI |
| AGGF - Funzionario responsabile | NR (recupero pregresso) |