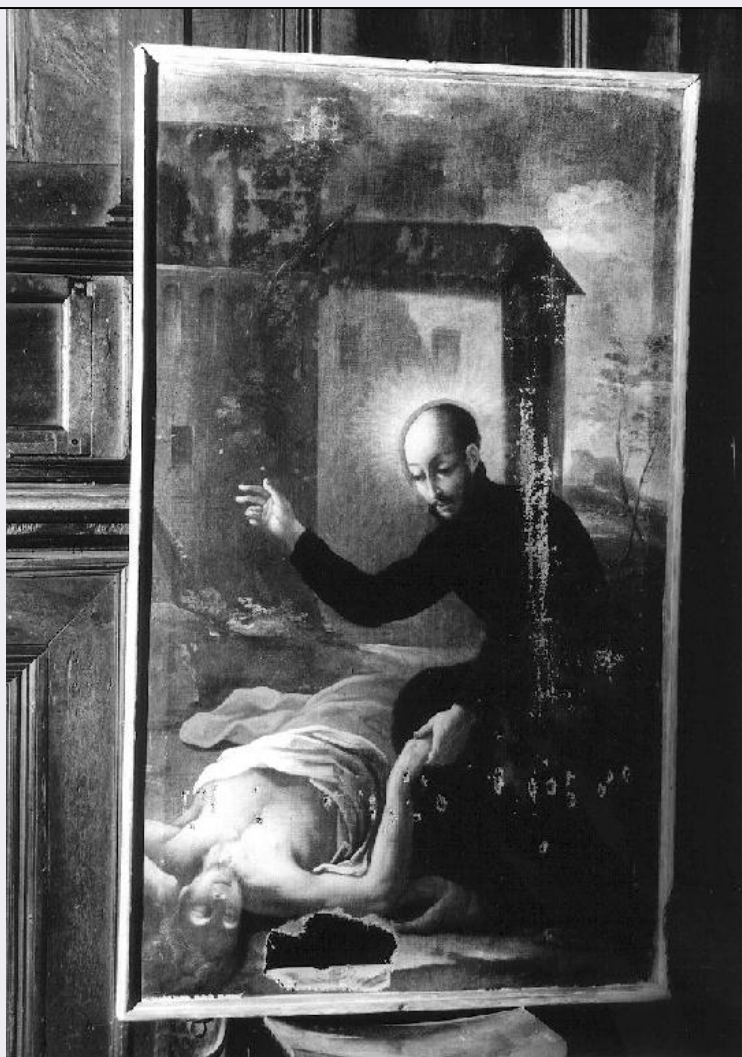


SCHEDA



CD - CODICI

| | |
|---------------------------------|----------------|
| TSK - Tipo scheda | OA |
| LIR - Livello ricerca | C |
| NCT - CODICE UNIVOCO | |
| NCTR - Codice regione | 08 |
| NCTN - Numero catalogo generale | 00113044 |
| ESC - Ente schedatore | S36 (L. 84/90) |
| ECP - Ente competente | S36 |

RV - RELAZIONI

RSE - RELAZIONI DIRETTE

| | |
|-----------------------|----------------|
| RSER - Tipo relazione | scheda storica |
| RSET - Tipo scheda | OA |

OG - OGGETTO

OGT - OGGETTO

| | |
|--------------------|---------|
| OGTD - Definizione | dipinto |
|--------------------|---------|

SGT - SOGGETTO

| | |
|------------------------|------------------------------------|
| SGTI - Identificazione | Miracolo di Sant'Ignazio di Loyola |
|------------------------|------------------------------------|

LC - LOCALIZZAZIONE GEOGRAFICO-AMMINISTRATIVA

PVC - LOCALIZZAZIONE GEOGRAFICO-AMMINISTRATIVA ATTUALE

| | |
|-------------------------|----------------|
| PVCS - Stato | Italia |
| PVCR - Regione | Emilia Romagna |
| PVCP - Provincia | PR |
| PVCC - Comune | Busseto |

LDC - COLLOCAZIONE SPECIFICA**DT - CRONOLOGIA****DTZ - CRONOLOGIA GENERICA**

| | |
|----------------------------------|---------------|
| DTZG - Secolo | sec. XVII |
| DTZS - Frazione di secolo | ultimo quarto |

DTS - CRONOLOGIA SPECIFICA

| | |
|-------------------------------------|--------------------|
| DTSI - Da | 1675 |
| DTSF - A | 1699 |
| DTM - Motivazione cronologia | analisi stilistica |
| DTM - Motivazione cronologia | bibliografia |

AU - DEFINIZIONE CULTURALE**AUT - AUTORE**

| | |
|---|--|
| AUTM - Motivazione dell'attribuzione | analisi stilistica |
| AUTM - Motivazione dell'attribuzione | bibliografia |
| AUTN - Nome scelto | Draghi Giovanni Evangelista detto Piacentino |
| AUTA - Dati anagrafici | 1654/ 1712 |
| AUTH - Sigla per citazione | 00000167 |

MT - DATI TECNICI

| | |
|--------------------------------|----------------------|
| MTC - Materia e tecnica | tela/ pittura a olio |
|--------------------------------|----------------------|

MIS - MISURE

| | |
|-------------------------|--------------|
| MISA - Altezza | 125 |
| MISL - Larghezza | 75 |
| FRM - Formato | rettangolare |

CO - CONSERVAZIONE**STC - STATO DI CONSERVAZIONE**

| | |
|--------------------------------------|--|
| STCC - Stato di conservazione | cattivo |
| STCS - Indicazioni specifiche | opacato, lacune, uno strappo sul lato inferiore della tela |

DA - DATI ANALITICI**DES - DESCRIZIONE**

| | |
|--|---|
| DESO - Indicazioni sull'oggetto | Dipinto |
| DESI - Codifica Iconclass | NR (recupero pregresso) |
| DESS - Indicazioni sul soggetto | Personaggi: S. Ignazio di Loyola; un giovane esanime. Paesaggi. |

NSC - Notizie storico-critiche

Il quadro fa parte di una serie di sei dedicati ad episodi della vita di Sant'Ignazio di Loyola, dipinti dal Draghi presumibilmente all'epoca dell'esecuzione degli affreschi che decorano la volta della navata, intorno al 1686. L'impaginazione rivela l'adesione alla compostezza di gusto classicheggiante, nonché una personale interpretazione del coevo linguaggio pittorico emiliano.

TU - CONDIZIONE GIURIDICA E VINCOLI**CDG - CONDIZIONE GIURIDICA****CDGG - Indicazione generica**

proprietà Ente religioso cattolico

DO - FONTI E DOCUMENTI DI RIFERIMENTO**FTA - DOCUMENTAZIONE FOTOGRAFICA****FTAX - Genere**

documentazione allegata

FTAP - Tipo

fotografia b/n

FTAN - Codice identificativo

SBAS PR 17108

BIB - BIBLIOGRAFIA**BIBX - Genere**

bibliografia specifica

BIBA - Autore

Vitali P.

BIBD - Anno di edizione

1819

BIBH - Sigla per citazione

00000075

BIBN - V., pp., nn.

p. 45

BIB - BIBLIOGRAFIA**BIBX - Genere**

bibliografia specifica

BIBA - Autore

Seletti E.

BIBD - Anno di edizione

1883

BIBH - Sigla per citazione

00000077

BIBN - V., pp., nn.

v. II p. 138

BIB - BIBLIOGRAFIA**BIBX - Genere**

bibliografia specifica

BIBA - Autore

Pelicelli N.

BIBD - Anno di edizione

1913

BIBH - Sigla per citazione

00000076

BIBN - V., pp., nn.

p. 100

BIB - BIBLIOGRAFIA**BIBX - Genere**

bibliografia specifica

BIBA - Autore

Santangelo A.

BIBD - Anno di edizione

1934

BIBH - Sigla per citazione

00000049

BIBN - V., pp., nn.

p. 189

AD - ACCESSO AI DATI**ADS - SPECIFICHE DI ACCESSO AI DATI****ADSP - Profilo di accesso**

3

ADSM - Motivazione

scheda di bene non adeguatamente sorvegliabile

CM - COMPILAZIONE

CMP - COMPILAZIONE**CMPD - Data** 1977**CMPN - Nome** Bernini G. P.**FUR - Funzionario responsabile** Fornari Schianchi L.**RVM - TRASCRIZIONE PER INFORMATIZZAZIONE****RVMD - Data** 1994**RVMN - Nome** Moretti N.**AGG - AGGIORNAMENTO - REVISIONE****AGGD - Data** 1994**AGGN - Nome** Moretti N.**AGGF - Funzionario responsabile** NR (recupero pregresso)**AGG - AGGIORNAMENTO - REVISIONE****AGGD - Data** 2006**AGGN - Nome** ARTPAST/ TAI**AGGF - Funzionario responsabile** NR (recupero pregresso)**AN - ANNOTAZIONI**