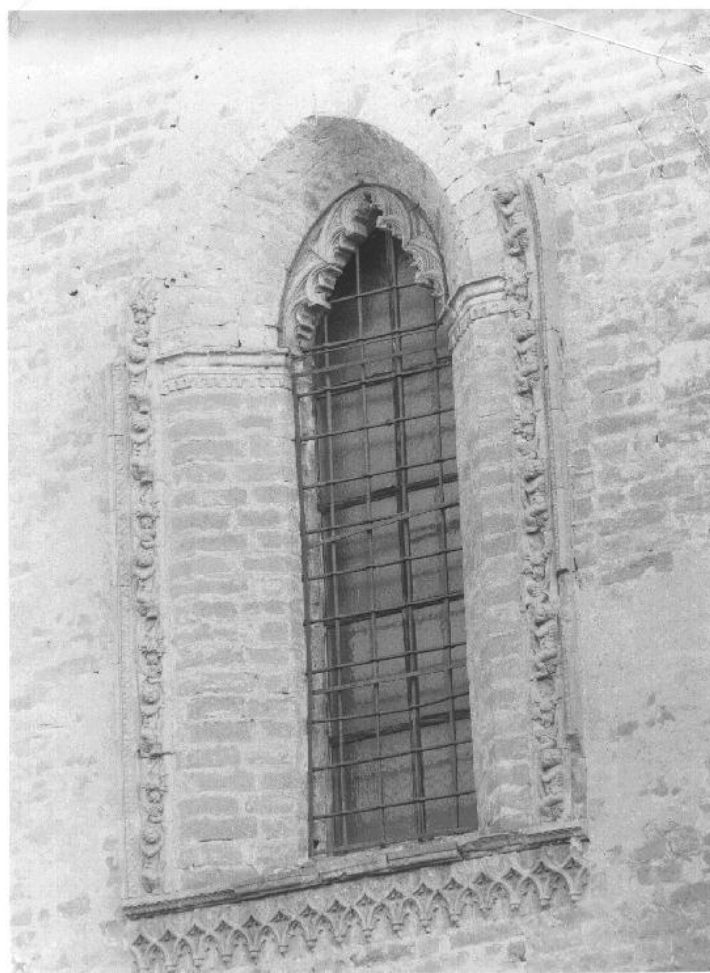


SCHEDA



CD - CODICI

TSK - Tipo scheda	OA
LIR - Livello ricerca	C
NCT - CODICE UNIVOCO	
NCTR - Codice regione	08
NCTN - Numero catalogo generale	00238500
ESC - Ente schedatore	S36 (L. 145/92)
ECP - Ente competente	S36

RV - RELAZIONI

OG - OGGETTO

OGT - OGGETTO

OGTD - Definizione	decorazione plastica
OGTV - Identificazione	complesso decorativo

LC - LOCALIZZAZIONE GEOGRAFICO-AMMINISTRATIVA

PVC - LOCALIZZAZIONE GEOGRAFICO-AMMINISTRATIVA ATTUALE

PVCS - Stato	Italia
PVCR - Regione	Emilia Romagna
PVCP - Provincia	PR
PVCC - Comune	Busseto

LDC - COLLOCAZIONE SPECIFICA**DT - CRONOLOGIA****DTZ - CRONOLOGIA GENERICA**

DTZG - Secolo	sec. XV
DTZS - Frazione di secolo	ultimo quarto

DTS - CRONOLOGIA SPECIFICA

DTSI - Da	1475
DTSF - A	1499
DTM - Motivazione cronologia	analisi stilistica

AU - DEFINIZIONE CULTURALE**AUT - AUTORE**

AUTS - Riferimento all'autore	bottega
AUTM - Motivazione dell'attribuzione	analisi stilistica
AUTN - Nome scelto	De Stagoli Rainaldo
AUTA - Dati anagrafici	notizie 1450-1490
AUTH - Sigla per citazione	00000552
AAT - Altre attribuzioni	De Stagoli Jacopo

MT - DATI TECNICI

MTC - Materia e tecnica	terracotta
--------------------------------	------------

MIS - MISURE

MISA - Altezza	180
MIST - Validità	ca.

CO - CONSERVAZIONE**STC - STATO DI CONSERVAZIONE**

STCC - Stato di conservazione	mediocre
STCS - Indicazioni specifiche	alcune formelle sono mancanti

DA - DATI ANALITICI**DES - DESCRIZIONE**

DESO - Indicazioni sull'oggetto	La finestra di forma ogivale è decorata internamente da un archetto trilobato, mentre esternamente corre un fregio, mutilo nella parte culminante, con il motivo del putto vendemmiante. Inferiormente archetti trilobati poggiano su mensole e sono definiti da cordoni sagomati a punta di lancia.
DESI - Codifica Iconclass	NR (recupero pregresso)
DESS - Indicazioni sul soggetto	NR (recupero pregresso)
	L'autore del manufatto è identificabile con il cremonese Rainaldo de' Stavolis (o de' Stauris) attivo in Lombardia tra il 1450 (Cremona, S. Agostino) ed il 1490 (Pavia, Certosa). Da un documento del 1484 si sa che la fornace dei de' Stavolis era ubicata a Polesine, nei pressi di Busseto: "appellata fornax Jacobi de Stavolis in loci Polesini" (C.

NSC - Notizie storico-critiche

Bonetti, L'arca di S.Arealdo, Il palazzo Fodri, Cremona 1917). Il motivo del putto che vendemmia si ritrova in molteplici esemplari del de' Stavolis conservati nel Museo Civico di Cremona nonchè nelle decorazioni fittili di alcuni edifici di Busseto. Anche nel motivo della testa di cherubino si notano elementi stilistici tipicamente destavoliani come la tipologia del viso e il modo di comporre la chioma a ciocche larghe e compatte. Esemplari del tutto simili a questo si trovano oltre che nel Museo di Cremona, anche nei chiostri della Certosa di Pavia. Godi e Cirillo pur accogliendo la datazione e l'attribuzione propendono per identificare l'autore delle formelle in Jacopo de' Stavolis, che avrebbe utilizzato modelli di Rainaldo.

TU - CONDIZIONE GIURIDICA E VINCOLI**CDG - CONDIZIONE GIURIDICA****CDGG - Indicazione generica**

proprietà Ente religioso cattolico

DO - FONTI E DOCUMENTI DI RIFERIMENTO**FTA - DOCUMENTAZIONE FOTOGRAFICA****FTAX - Genere**

documentazione allegata

FTAP - Tipo

fotografia b/n

FTAN - Codice identificativo

SBAS PR 55626

BIB - BIBLIOGRAFIA**BIBX - Genere**

bibliografia specifica

BIBA - Autore

Ferrari G.

BIBD - Anno di edizione

1928

BIBH - Sigla per citazione

00000307

BIBN - V., pp., nn.

pp. 43-44

BIBI - V., tavv., figg.

tavv. CXXVI-CC

BIB - BIBLIOGRAFIA**BIBX - Genere**

bibliografia specifica

BIBA - Autore

Lombardi T.

BIBD - Anno di edizione

1963

BIBH - Sigla per citazione

00000429

BIBN - V., pp., nn.

p. 139

BIB - BIBLIOGRAFIA**BIBX - Genere**

bibliografia specifica

BIBA - Autore

Mingardi C.

BIBD - Anno di edizione

1975

BIBH - Sigla per citazione

00000430

BIBN - V., pp., nn.

v. 1 pp. 61-62

BIB - BIBLIOGRAFIA**BIBX - Genere**

bibliografia specifica

BIBA - Autore

Cirillo G./ Godi G.

BIBD - Anno di edizione

1984

BIBH - Sigla per citazione

00000066

AD - ACCESSO AI DATI

ADS - SPECIFICHE DI ACCESSO AI DATI**ADSP - Profilo di accesso**

3

ADSM - Motivazione

scheda di bene non adeguatamente sorvegliabile

CM - COMPILAZIONE**CMP - COMPILAZIONE****CMPD - Data**

1983

CMPN - Nome

Mordacci A.

**FUR - Funzionario
responsabile**

Fornari Schianchi L.

RVM - TRASCRIZIONE PER INFORMATIZZAZIONE**RVMD - Data**

1995

RVMN - Nome

Moretti N.

AGG - AGGIORNAMENTO - REVISIONE**AGGD - Data**

1995

AGGN - Nome

Moretti N.

**AGGF - Funzionario
responsabile**

NR (recupero pregresso)

AGG - AGGIORNAMENTO - REVISIONE**AGGD - Data**

2006

AGGN - Nome

ARTPAST/ TAI

**AGGF - Funzionario
responsabile**

NR (recupero pregresso)