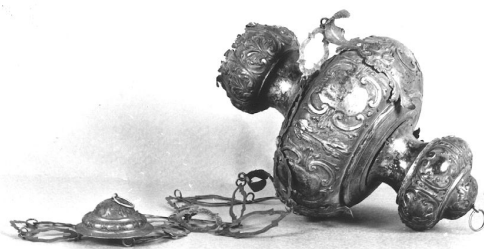


SCHEDA



CD - CODICI

TSK - Tipo scheda	OA
LIR - Livello ricerca	C
NCT - CODICE UNIVOCO	
NCTR - Codice regione	08
NCTN - Numero catalogo generale	00130202
ESC - Ente schedatore	S36 (L. 145/92)
ECP - Ente competente	S36

OG - OGGETTO

OGT - OGGETTO

OGTD - Definizione	lampada pensile
--------------------	-----------------

LC - LOCALIZZAZIONE GEOGRAFICO-AMMINISTRATIVA

PVC - LOCALIZZAZIONE GEOGRAFICO-AMMINISTRATIVA ATTUALE

PVCS - Stato	Italia
PVCR - Regione	Emilia Romagna
PVCP - Provincia	PR
PVCC - Comune	Busseto

LDC - COLLOCAZIONE SPECIFICA

LDCT - Tipologia	palazzo
LDCN - Denominazione	Palazzo del Monte di Pietà

LA - ALTRE LOCALIZZAZIONI GEOGRAFICO-AMMINISTRATIVE

TCL - Tipo di localizzazione	luogo di provenienza
------------------------------	----------------------

PRV - LOCALIZZAZIONE GEOGRAFICO-AMMINISTRATIVA

PRVR - Regione	Emilia Romagna
PRVP - Provincia	PR
PRVC - Comune	Busseto
PRVL - Località	Busseto

PRC - COLLOCAZIONE SPECIFICA

PRCT - Tipologia	chiesa
PRCD - Denominazione	Chiesa di S. Ignazio
DT - CRONOLOGIA	
DTZ - CRONOLOGIA GENERICA	
DTZG - Secolo	sec. XVIII
DTS - CRONOLOGIA SPECIFICA	
DTSI - Da	1730
DTSV - Validità	ca.
DTSF - A	1760
DTSL - Validità	ca.
DTM - Motivazione cronologia	analisi stilistica
DTM - Motivazione cronologia	analisi storica
AU - DEFINIZIONE CULTURALE	
ATB - AMBITO CULTURALE	
ATBD - Denominazione	ambito parmense
ATBM - Motivazione dell'attribuzione	analisi stilistica
MT - DATI TECNICI	
MTC - Materia e tecnica	argento/ traforo/ sbalzo/ stampaggio/ cesellatura/ doratura
MIS - MISURE	
MISN - Lunghezza	92
CO - CONSERVAZIONE	
STC - STATO DI CONSERVAZIONE	
STCC - Stato di conservazione	buono
DA - DATI ANALITICI	
DES - DESCRIZIONE	
DESO - Indicazioni sull'oggetto	La lampada a tre sospensioni e a sezione circolare, presenta una coppa sagomata caratterizzata da un corpo fortemente espanso, con decoro a fasce di volute e foglie stilizzate su fondo granito, che si raccorda all'imboccatura e alla parte inferiore mediante due alte gole lisce. Ampie volute fogliari con rosetta centrale definiscono i punti di innesto per le catene di sospensione, il cui piattello di raccordo é ornato da una fascia di ovuli e da foglie.
DESI - Codifica Iconclass	NR (recupero pregresso)
DESS - Indicazioni sul soggetto	NR (recupero pregresso)
NSC - Notizie storico-critiche	La morfologia comune e il repertorio decorativo di gusto settecentesco, reso in maniera convenzionale e stereotipa, nonostante la complessiva eleganza formale, data anche dal ritmico alternarsi di superfici granite e brunite, assegnano l'opera ad un argentero di non alta levatura del secondo trentennio del Settecento.
TU - CONDIZIONE GIURIDICA E VINCOLI	
CDG - CONDIZIONE GIURIDICA	
CDGG - Indicazione generica	proprietà privata

DO - FONTI E DOCUMENTI DI RIFERIMENTO**FTA - DOCUMENTAZIONE FOTOGRAFICA**

FTAX - Genere documentazione allegata

FTAP - Tipo fotografia b/n

FTAN - Codice identificativo SBAS PR 24436

FTA - DOCUMENTAZIONE FOTOGRAFICA

FTAX - Genere documentazione allegata

FTAP - Tipo fotografia b/n

FNT - FONTI E DOCUMENTI

FNTP - Tipo inventario

FNTD - Data 1768

FNT - FONTI E DOCUMENTI

FNTP - Tipo inventario

FNTD - Data 1781

FNT - FONTI E DOCUMENTI

FNTP - Tipo inventario

FNTD - Data 1786

FNT - FONTI E DOCUMENTI

FNTP - Tipo inventario

FNTD - Data 1838

FNT - FONTI E DOCUMENTI

FNTP - Tipo inventario

FNTD - Data 1842

BIB - BIBLIOGRAFIA

BIBX - Genere bibliografia specifica

BIBA - Autore Mordacci A.

BIBD - Anno di edizione 1994

BIBH - Sigla per citazione 00000353

BIBN - V., pp., nn. p. 102

MST - MOSTRE

MSTT - Titolo Le collezioni d'arte della Cassa di Risparmio di Parma e Piacenza

MSTL - Luogo Parma/ Mamiano di Traversetolo

MSTD - Data 1994

AD - ACCESSO AI DATI**ADS - SPECIFICHE DI ACCESSO AI DATI**

ADSP - Profilo di accesso 2

ADSM - Motivazione scheda di bene di proprietà privata

CM - COMPILAZIONE**CMP - COMPILAZIONE**

CMPD - Data 1978

CMPN - Nome Bernini G. P.

FUR - Funzionario responsabile Fornari Schianchi L.

RVM - TRASCRIZIONE PER INFORMATIZZAZIONE**RVMD - Data** 1995**RVMN - Nome** Mordacci A.**AGG - AGGIORNAMENTO - REVISIONE****AGGD - Data** 1995**AGGN - Nome** Mordacci A.**AGGF - Funzionario responsabile** NR (recupero pregresso)**AGG - AGGIORNAMENTO - REVISIONE****AGGD - Data** 2006**AGGN - Nome** ARTPAST/ TAI**AGGF - Funzionario responsabile** NR (recupero pregresso)