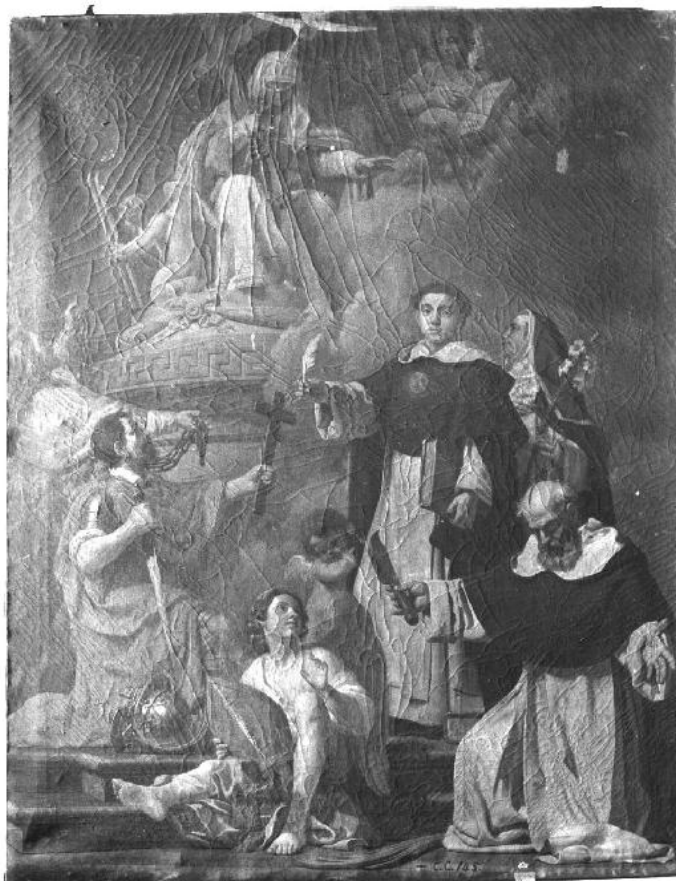


SCHEDA



CD - CODICI

TSK - Tipo scheda	OA
LIR - Livello ricerca	C
NCT - CODICE UNIVOCO	
NCTR - Codice regione	08
NCTN - Numero catalogo generale	00142950
ESC - Ente schedatore	S36 (L. 84/90)
ECP - Ente competente	S36

OG - OGGETTO

OGT - OGGETTO

OGTD - Definizione	dipinto
OGTV - Identificazione	opera isolata

SGT - SOGGETTO

SGTI - Identificazione	La Fede e i Santi domenicani Tommaso d'Aquino, Pietro martire, Teresa, Luigire di Francia e Ferdinando di Castiglia
------------------------	---

LC - LOCALIZZAZIONE GEOGRAFICO-AMMINISTRATIVA

PVC - LOCALIZZAZIONE GEOGRAFICO-AMMINISTRATIVA ATTUALE

PVCS - Stato	Italia
PVCR - Regione	Emilia Romagna

PVCP - Provincia	PR
PVCC - Comune	Colorno
LDC - COLLOCAZIONE SPECIFICA	
LDCT - Tipologia	chiesa
LDCN - Denominazione	Chiesa di S. Liborio
LDCU - Denominazione spazio viabilistico	NR (recupero pregresso)
LDCS - Specifiche	quinta cappella a sinistra,dei Santi domenicani,sull'altare
UB - UBICAZIONE E DATI PATRIMONIALI	
UBO - Ubicazione originaria	OR
DT - CRONOLOGIA	
DTZ - CRONOLOGIA GENERICA	
DTZG - Secolo	sec. XVIII
DTS - CRONOLOGIA SPECIFICA	
DTSI - Da	1780
DTSF - A	1780
DTM - Motivazione cronologia	documentazione
DTM - Motivazione cronologia	bibliografia
DTM - Motivazione cronologia	analisi stilistica
AU - DEFINIZIONE CULTURALE	
AUT - AUTORE	
AUTM - Motivazione dell'attribuzione	documentazione
AUTM - Motivazione dell'attribuzione	bibliografia
AUTM - Motivazione dell'attribuzione	analisi stilistica
AUTN - Nome scelto	Baldrighi Giuseppe
AUTA - Dati anagrafici	1723/ 1803
AUTH - Sigla per citazione	00000140
MT - DATI TECNICI	
MTC - Materia e tecnica	tela/ pittura a olio
MIS - MISURE	
MISA - Altezza	280
MISL - Larghezza	145
FRM - Formato	rettangolare
CO - CONSERVAZIONE	
STC - STATO DI CONSERVAZIONE	
STCC - Stato di conservazione	buono
RS - RESTAURI	
RST - RESTAURI	
RSTD - Data	1978/ 1979

RSTE - Ente responsabile	SBAS PR
RSTN - Nome operatore	Baroni Silvia
RSTR - Ente finanziatore	SBAS PR

DA - DATI ANALITICI

DES - DESCRIZIONE

DESO - Indicazioni sull'oggetto	Dipinto
DESI - Codifica Iconclass	NR (recupero pregresso)
DESS - Indicazioni sul soggetto	Allegorie-simboli: Fede. Personaggi: Tommaso d'Aquino; San Pietro martire; Santa Teresa; Luigi re di Francia; Ferdinando di Castiglia; angeli. Attributi: (Fede) croce; spada; (Luigi di Francia) catena; giglio; (Tommaso d'Aquino) penna d'oca; (San Pietro martire) coltello; mitra vescovile. Architetture: trono marmoreo.
NSC - Notizie storico-critiche	La nota amministrativa (segnalata da Bertini, 1979, in bibliografia) relativa al pagamento della cornice di questa tela permette di approssimare la data di compimento dell'opera al 1780. È una delle poche tele di soggetto religioso riconosciute al Baldighi, che non era affatto pittore di pale d'altare. Pittore di Corte in quegli anni, insegnante all'Accademia, era soprattutto noto e affermato come ritrattista, di formazione "illuminista", basti ricordare il ritratto della famiglia ducale, o l'autoritratto con la moglie, entrambi in Galleria. Importante per la formazione di Baldighi è soprattutto il soggiorno a Parigi, da dove però rimane sempre in stretto contatto con il Du Tillot, e da dove ritorna poi a Parma avendo assorbito profondamente la cultura illuminista e laica, e il gusto neoclassico che ormai dominavano gli ambienti culturalmente più avanzati della capitale francese. In questa tela Baldighi, pur non partecipando evidentemente con grande emozione al tema proposto (il che provoca con chiarezza incertezze compositive), esplica tuttavia quelli che sono gli interessi eruditi e sottilmente colti del Settecento illuminista. Non mancano le citazioni neoclassiche, magari derivate anche da Petitot: la greca che compare sul trono della Fede prima di tutto, poi i rami d'alloro trattenuti da nastri ecc. Certo manca l'attenzione, consueta nella ritrattistica, alla brillantezza dei colori, alla ricchezza e vivacità dei particolari, ma c'è poi quel centro costituito dall'angelo con i piedi nudi in primo piano ed il mantello spiegazzato, che va un poco ad equilibrare l'eccesso di santi. Anche in questa tela il Baldighi utilizza una tecnica mista a pastello ed olio (cfr. A.A.V.V., Considerazioni sulle tecniche della pittura, Parma, 1979), modalità di lavoro che ovviamente rientra nel gusto sperimentale tipicamente illuminista e settecentesco.

TU - CONDIZIONE GIURIDICA E VINCOLI

CDG - CONDIZIONE GIURIDICA

CDGG - Indicazione generica	proprietà Ente pubblico territoriale
CDGS - Indicazione specifica	Provincia di Parma

DO - FONTI E DOCUMENTI DI RIFERIMENTO

FTA - DOCUMENTAZIONE FOTOGRAFICA

FTAX - Genere	documentazione allegata
FTAP - Tipo	fotografia b/n
FTAN - Codice identificativo	SBAS PR 32819

FTA - DOCUMENTAZIONE FOTOGRAFICA**FTAX - Genere** documentazione esistente**FTAP - Tipo** fotografia b/n**FTAN - Codice identificativo** SBAS PR 32815**BIB - BIBLIOGRAFIA****BIBX - Genere** bibliografia specifica**BIBA - Autore** Santangelo A.**BIBD - Anno di edizione** 1934**BIBH - Sigla per citazione** 00000049**BIBN - V., pp., nn.** p. 205**BIBI - V., tavv., figg.** tav. 125**BIB - BIBLIOGRAFIA****BIBX - Genere** bibliografia specifica**BIBA - Autore** Fanfoni F.**BIBD - Anno di edizione** 1967**BIBH - Sigla per citazione** 00000013**BIBN - V., pp., nn.** p. 50**BIB - BIBLIOGRAFIA****BIBX - Genere** bibliografia specifica**BIBA - Autore** Bertini G.**BIBD - Anno di edizione** 1970**BIBH - Sigla per citazione** 00000011**BIBN - V., pp., nn.** p. 180**BIB - BIBLIOGRAFIA****BIBX - Genere** bibliografia specifica**BIBA - Autore** Bertini G.**BIBD - Anno di edizione** 1979**BIBH - Sigla per citazione** 00000231**BIBN - V., pp., nn.** p. 53**BIB - BIBLIOGRAFIA****BIBX - Genere** bibliografia specifica**BIBA - Autore** Fornari Schianchi L.**BIBD - Anno di edizione** 1979**BIBH - Sigla per citazione** 00000051**BIBN - V., pp., nn.** p. 53**BIB - BIBLIOGRAFIA****BIBX - Genere** bibliografia specifica**BIBA - Autore** Immagini credenze**BIBD - Anno di edizione** 1982**BIBH - Sigla per citazione** 00000095**BIBN - V., pp., nn.** pp. 135-142**BIB - BIBLIOGRAFIA**

BIBX - Genere	bibliografia specifica
BIBA - Autore	Cirillo G./ Godi G.
BIBD - Anno di edizione	1984
BIBH - Sigla per citazione	00000066
BIBN - V., pp., nn.	p. 225
BIB - BIBLIOGRAFIA	
BIBX - Genere	bibliografia specifica
BIBA - Autore	Giusto M.
BIBD - Anno di edizione	1990
BIBH - Sigla per citazione	00000124
BIBN - V., pp., nn.	p. 610
MST - MOSTRE	
MSTT - Titolo	L'arte a Parma dai Farnese ai Borbone
MSTL - Luogo	Parma
MSTD - Data	1979
MST - MOSTRE	
MSTT - Titolo	Immagini, credenze, istituzioni del sacro a Colorno nei secoli XII-XIX
MSTL - Luogo	Colorno
MSTD - Data	1982
AD - ACCESSO AI DATI	
ADS - SPECIFICHE DI ACCESSO AI DATI	
ADSP - Profilo di accesso	1
ADSM - Motivazione	scheda contenente dati liberamente accessibili
CM - COMPILAZIONE	
CMP - COMPILAZIONE	
CMPD - Data	1978
CMPN - Nome	Viola L.
FUR - Funzionario responsabile	Fornari Schianchi L.
RVM - TRASCRIZIONE PER INFORMATIZZAZIONE	
RVMD - Data	1994
RVMN - Nome	Viola L.
AGG - AGGIORNAMENTO - REVISIONE	
AGGD - Data	1994
AGGN - Nome	Viola L.
AGGF - Funzionario responsabile	NR (recupero pregresso)
AGG - AGGIORNAMENTO - REVISIONE	
AGGD - Data	2006
AGGN - Nome	ARTPAST/ TAI
AGGF - Funzionario responsabile	NR (recupero pregresso)