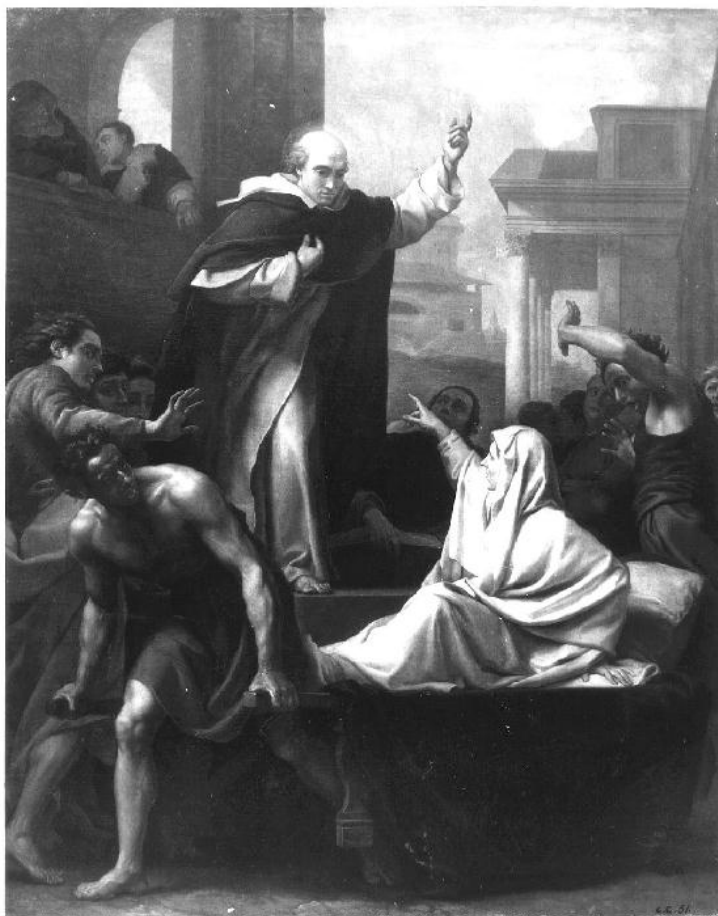


# SCHEDA



## CD - CODICI

TSK - Tipo scheda	OA
LIR - Livello ricerca	C
<b>NCT - CODICE UNIVOCO</b>	
NCTR - Codice regione	08
NCTN - Numero catalogo generale	00143741
ESC - Ente schedatore	S36 (L. 84/90)
ECP - Ente competente	S36

## OG - OGGETTO

### OGT - OGGETTO

OGTD - Definizione	dipinto
OGTV - Identificazione	opera isolata

### SGT - SOGGETTO

SGTI - Identificazione	Miracolo di San Vincenzo Ferreri
------------------------	----------------------------------

## LC - LOCALIZZAZIONE GEOGRAFICO-AMMINISTRATIVA

### PVC - LOCALIZZAZIONE GEOGRAFICO-AMMINISTRATIVA ATTUALE

PVCS - Stato	Italia
PVCR - Regione	Emilia Romagna
PVCP - Provincia	PR

<b>PVCC - Comune</b>	Colorno
<b>LDC - COLLOCAZIONE SPECIFICA</b>	
<b>LDCT - Tipologia</b>	chiesa
<b>LDCN - Denominazione</b>	Chiesa di S. Liborio
<b>LDCU - Denominazione spazio viabilistico</b>	NR (recupero pregresso)
<b>LDCS - Specifiche</b>	quinta cappella a destra,di San Vincenzo Ferreri,sull'altare
<b>UB - UBICAZIONE E DATI PATRIMONIALI</b>	
<b>UBO - Ubicazione originaria</b>	OR
<b>DT - CRONOLOGIA</b>	
<b>DTZ - CRONOLOGIA GENERICA</b>	
<b>DTZG - Secolo</b>	sec. XVIII
<b>DTS - CRONOLOGIA SPECIFICA</b>	
<b>DTSI - Da</b>	1779
<b>DTSF - A</b>	1779
<b>DTM - Motivazione cronologia</b>	documentazione
<b>DTM - Motivazione cronologia</b>	bibliografia
<b>DTM - Motivazione cronologia</b>	data
<b>AU - DEFINIZIONE CULTURALE</b>	
<b>AUT - AUTORE</b>	
<b>AUTM - Motivazione dell'attribuzione</b>	documentazione
<b>AUTM - Motivazione dell'attribuzione</b>	bibliografia
<b>AUTN - Nome scelto</b>	Pecheux Laurent
<b>AUTA - Dati anagrafici</b>	1729/ 1821
<b>AUTH - Sigla per citazione</b>	00000304
<b>MT - DATI TECNICI</b>	
<b>MTC - Materia e tecnica</b>	tela/ pittura a olio
<b>MIS - MISURE</b>	
<b>MISA - Altezza</b>	280
<b>MISL - Larghezza</b>	145
<b>FRM - Formato</b>	rettangolare
<b>CO - CONSERVAZIONE</b>	
<b>STC - STATO DI CONSERVAZIONE</b>	
<b>STCC - Stato di conservazione</b>	buono
<b>RS - RESTAURI</b>	
<b>RST - RESTAURI</b>	
<b>RSTD - Data</b>	1978/ 1979
<b>RSTE - Ente responsabile</b>	SBAS PR
<b>RSTN - Nome operatore</b>	Baroni Silvia
<b>RSTR - Ente finanziatore</b>	SBAS PR

**DA - DATI ANALITICI****DES - DESCRIZIONE****DESO - Indicazioni sull'oggetto**

Dipinto

**DESI - Codifica Iconclass**

NR (recupero pregresso)

**DESS - Indicazioni sul soggetto**

Personaggi: San Vincenzo Ferreri; donna morta resuscitata; portatori; astanti. Abbigliamento: (San Vincenzo Ferreri) domenicano; (donna) sudario. Architetture: chiesa o tempio. Oggetti: barella.

**NSC - Notizie storico-critiche**

Il restauro ha messo in luce la firma e la data dell'opera, ma l'attribuzione al Pécheux risale già alla guida manoscritta del Baistrocchi (R. Baistrocchi, Guida per forestieri, ms. del 1807 presso SBAS PR f.66). Nel 1779 il pittore di origini francesi era pittore di corte a Torino e accademico di Belle Arti in quella città, il che risulta pure dall'iscrizione dove viene espressamente citata la città di Torino. Il Pécheux, famoso soprattutto come ritrattista di gusto francese e neoclassico era già stato a Parma (consigliato al Du Tillot dal Mengs) nel 1765 per eseguire dei ritratti (e in pochi mesi ne completò dodici) della famiglia ducale. Come risulta dalle note biografiche del Pécheux (pubblicate da Bollea L.C., 1942, in bibliografia), il quadro gli era stato commissionato, nel 1777, dal duca stesso in occasione di una visita che il pittore, passando da Parma, gli aveva reso, e durante la quale il duca gli aveva fatto visitare la cappella ducale illuminata con torce. Il duca stesso aveva proposto il soggetto per la tela: San Vincenzo Ferreri che resuscita una morta. Da una lettera dell'abate Paciaudi (pubblicata da Ciavarella, 1952) sappiamo anche che il quadro terminato fu esposto in pubblico il 12 aprile 1779, in occasione della festa del santo, e alla presenza del duca, dei professori dell'Accademia Bossi, Muzzi, Ferrari, del tedesco Zoffany, i quali tutti l'avevano molto ammirato. Soltanto Don Ferdinando, dimostrando la sua peculiare competenza agiografica, aveva osservato che forse il santo avrebbe dovuto essere rappresentato più magro, meno piacevole. Si tratta quindi di un'opera dalla documentazione assai ricca e interessante. Il Bertini inoltre segnala (cfr. Bertini, 1972 e 1979, in bibliografia) che in Archivio di Stato a Parma esiste la documentazione di pagamento dell'opera, mentre nella raccolta Ortalli della Biblioteca Palatina di Parma esiste un disegno, forse di Antonio Bresciani, che copiò il quadro per un'incisione, di commissione ducale. La tela è chiaramente ispirata alle teorie del Mengs (Pécheux aveva studiato a Roma dove lo aveva frequentato) sulla pittura di storia: pittura altamente drammatica e ricca di pathos, in forme neoclassiche, armonia della composizione, contrasti coloristici, recupero della classicità in fusione di una lettura drammatica e "alta" della storia, anche della storia religiosa.

**TU - CONDIZIONE GIURIDICA E VINCOLI****CDG - CONDIZIONE GIURIDICA****CDGG - Indicazione generica**

proprietà Ente pubblico territoriale

**CDGS - Indicazione specifica**

Provincia di Parma

**DO - FONTI E DOCUMENTI DI RIFERIMENTO****FTA - DOCUMENTAZIONE FOTOGRAFICA****FTAX - Genere**

documentazione allegata

**FTAP - Tipo**

fotografia b/n

**FTAN - Codice identificativo**

SBAS PR 32790

**BIB - BIBLIOGRAFIA**

<b>BIBX - Genere</b>	bibliografia specifica
<b>BIBA - Autore</b>	Bedarida H.
<b>BIBD - Anno di edizione</b>	1985
<b>BIBH - Sigla per citazione</b>	00000006
<b>BIBN - V., pp., nn.</b>	p. 532

**BIB - BIBLIOGRAFIA**

<b>BIBX - Genere</b>	bibliografia specifica
<b>BIBA - Autore</b>	Santangelo A.
<b>BIBD - Anno di edizione</b>	1934
<b>BIBH - Sigla per citazione</b>	00000049
<b>BIBN - V., pp., nn.</b>	p. 205

**BIB - BIBLIOGRAFIA**

<b>BIBX - Genere</b>	bibliografia specifica
<b>BIBA - Autore</b>	Bollea L. C.
<b>BIBD - Anno di edizione</b>	1942
<b>BIBH - Sigla per citazione</b>	00000156
<b>BIBN - V., pp., nn.</b>	p. 131

**BIB - BIBLIOGRAFIA**

<b>BIBX - Genere</b>	bibliografia specifica
<b>BIBA - Autore</b>	Ciavarella A.
<b>BIBD - Anno di edizione</b>	1952
<b>BIBH - Sigla per citazione</b>	00000153
<b>BIBN - V., pp., nn.</b>	p. 73

**BIB - BIBLIOGRAFIA**

<b>BIBX - Genere</b>	bibliografia specifica
<b>BIBA - Autore</b>	Fanfoni F.
<b>BIBD - Anno di edizione</b>	1967
<b>BIBH - Sigla per citazione</b>	00000013
<b>BIBN - V., pp., nn.</b>	p. 52

**BIB - BIBLIOGRAFIA**

<b>BIBX - Genere</b>	bibliografia specifica
<b>BIBA - Autore</b>	Bertini G.
<b>BIBD - Anno di edizione</b>	1970
<b>BIBH - Sigla per citazione</b>	00000011
<b>BIBN - V., pp., nn.</b>	p. 187

**BIB - BIBLIOGRAFIA**

<b>BIBX - Genere</b>	bibliografia specifica
<b>BIBA - Autore</b>	Bertini G.
<b>BIBD - Anno di edizione</b>	1972
<b>BIBH - Sigla per citazione</b>	00000125
<b>BIBN - V., pp., nn.</b>	p. 151

**BIB - BIBLIOGRAFIA**

<b>BIBX - Genere</b>	bibliografia specifica
<b>BIBA - Autore</b>	Bertini G.
<b>BIBD - Anno di edizione</b>	1979
<b>BIBH - Sigla per citazione</b>	00000231
<b>BIBN - V., pp., nn.</b>	pp. 55-56

**BIB - BIBLIOGRAFIA**

<b>BIBX - Genere</b>	bibliografia specifica
<b>BIBA - Autore</b>	Rosemberg P.
<b>BIBD - Anno di edizione</b>	1979
<b>BIBH - Sigla per citazione</b>	00000129
<b>BIBN - V., pp., nn.</b>	pp. 163-164

**BIB - BIBLIOGRAFIA**

<b>BIBX - Genere</b>	bibliografia specifica
<b>BIBA - Autore</b>	Cirillo G./ Godi G.
<b>BIBD - Anno di edizione</b>	1984
<b>BIBH - Sigla per citazione</b>	00000066
<b>BIBN - V., pp., nn.</b>	p. 223

**BIB - BIBLIOGRAFIA**

<b>BIBX - Genere</b>	bibliografia specifica
<b>BIBA - Autore</b>	Ghisotti S.
<b>BIBD - Anno di edizione</b>	1990
<b>BIBH - Sigla per citazione</b>	00000225
<b>BIBN - V., pp., nn.</b>	p. 822

**MST - MOSTRE**

<b>MSTT - Titolo</b>	L'arte a Parma dai Farnese ai Borbone
<b>MSTL - Luogo</b>	Parma
<b>MSTD - Data</b>	1979

**AD - ACCESSO AI DATI****ADS - SPECIFICHE DI ACCESSO AI DATI**

<b>ADSP - Profilo di accesso</b>	1
<b>ADSM - Motivazione</b>	scheda contenente dati liberamente accessibili

**CM - COMPILAZIONE****CMP - COMPILAZIONE**

<b>CMPD - Data</b>	1978
<b>CMPN - Nome</b>	Viola L.

<b>FUR - Funzionario responsabile</b>	Fornari Schianchi L.
---------------------------------------	----------------------

**RVM - TRASCRIZIONE PER INFORMATIZZAZIONE**

<b>RVMD - Data</b>	1994
<b>RVMN - Nome</b>	Viola L.

**AGG - AGGIORNAMENTO - REVISIONE**

<b>AGGD - Data</b>	1994
--------------------	------

<b>AGGN - Nome</b>	Viola L.
<b>AGGF - Funzionario responsabile</b>	NR (recupero pregresso)
<b>AGG - AGGIORNAMENTO - REVISIONE</b>	
<b>AGGD - Data</b>	2006
<b>AGGN - Nome</b>	ARTPAST/ TAI
<b>AGGF - Funzionario responsabile</b>	NR (recupero pregresso)